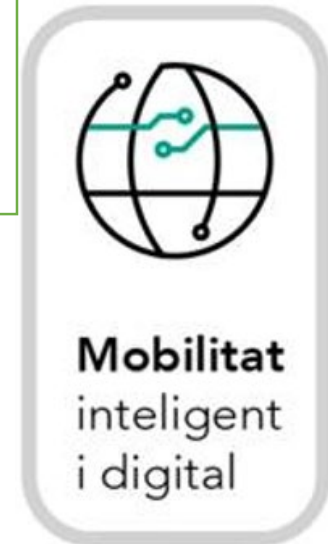


La ATM de Barcelona impulsa la digitalització de la mobilitat

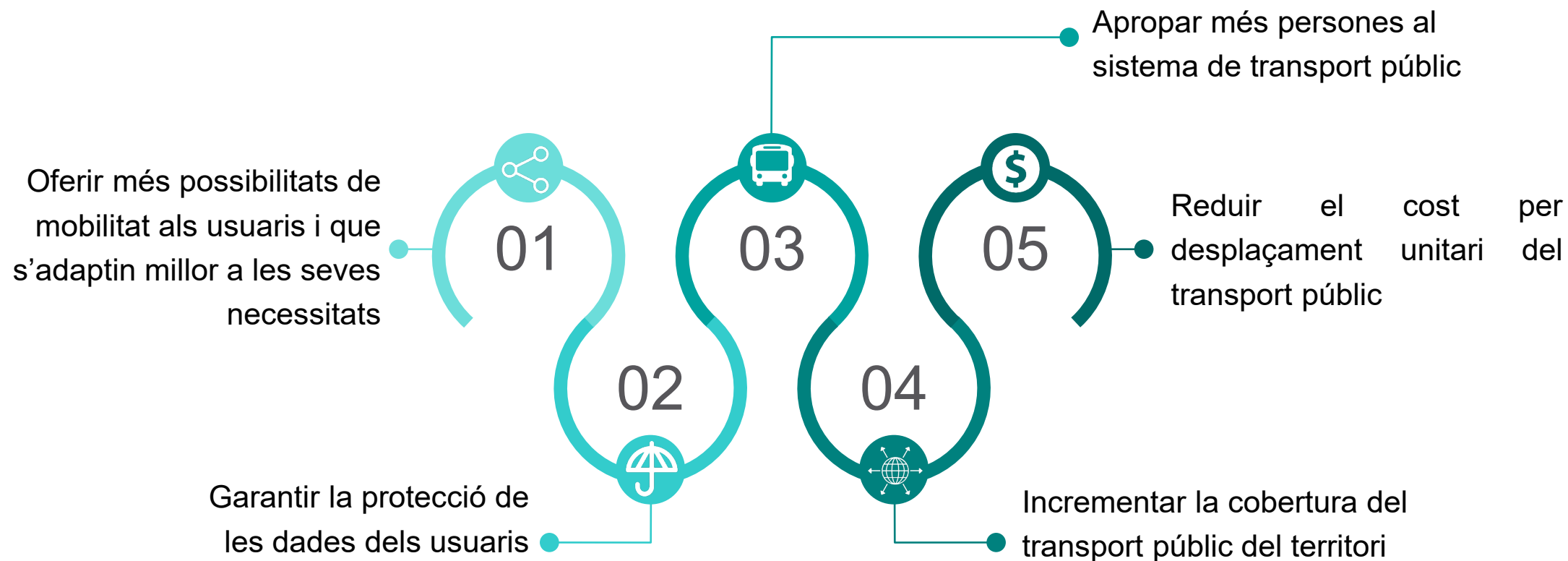
El pdM incorpora la innovació i la digitalització en tots els modes de mobilitat com a eina per assolir els objectius de sostenibilitat, seguretat i eficiència més ràpidament. Pel que fa al desenvolupament de la mobilitat com a Servei:

- Projecte MaaS
- Molière
- UMOS

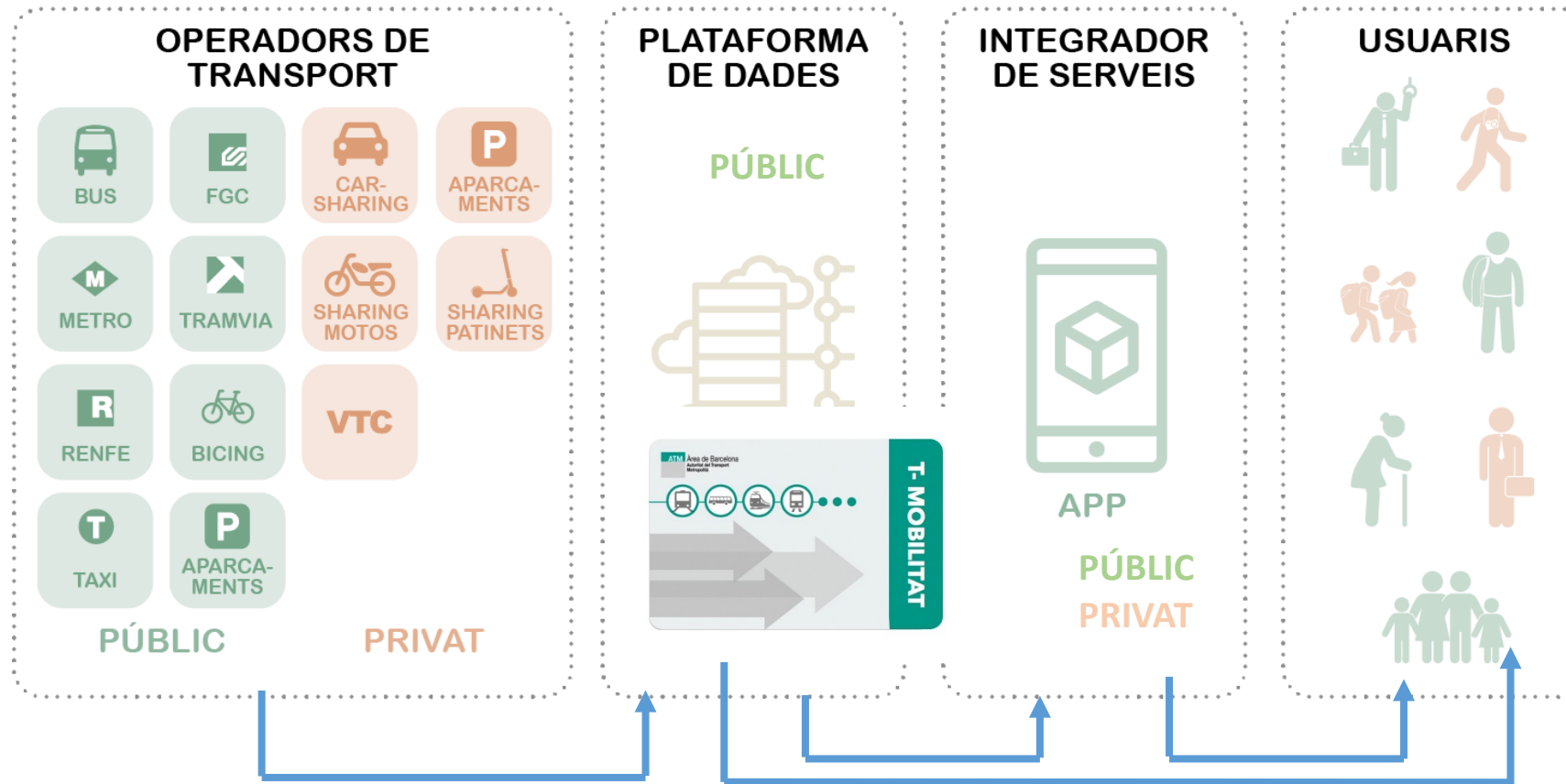


Catalitzadora i orquestradora de la MaaS

Un viatge porta – porta amb diversos modes i una sola contractació



Plataforma de dades obertes



Cal crear la plataforma de dades i resoldre la integració del projecte T-mobilitat i de la resta de projectes existents

Integració de dades com a driver transformador

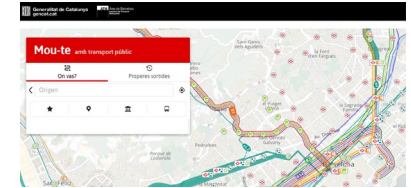
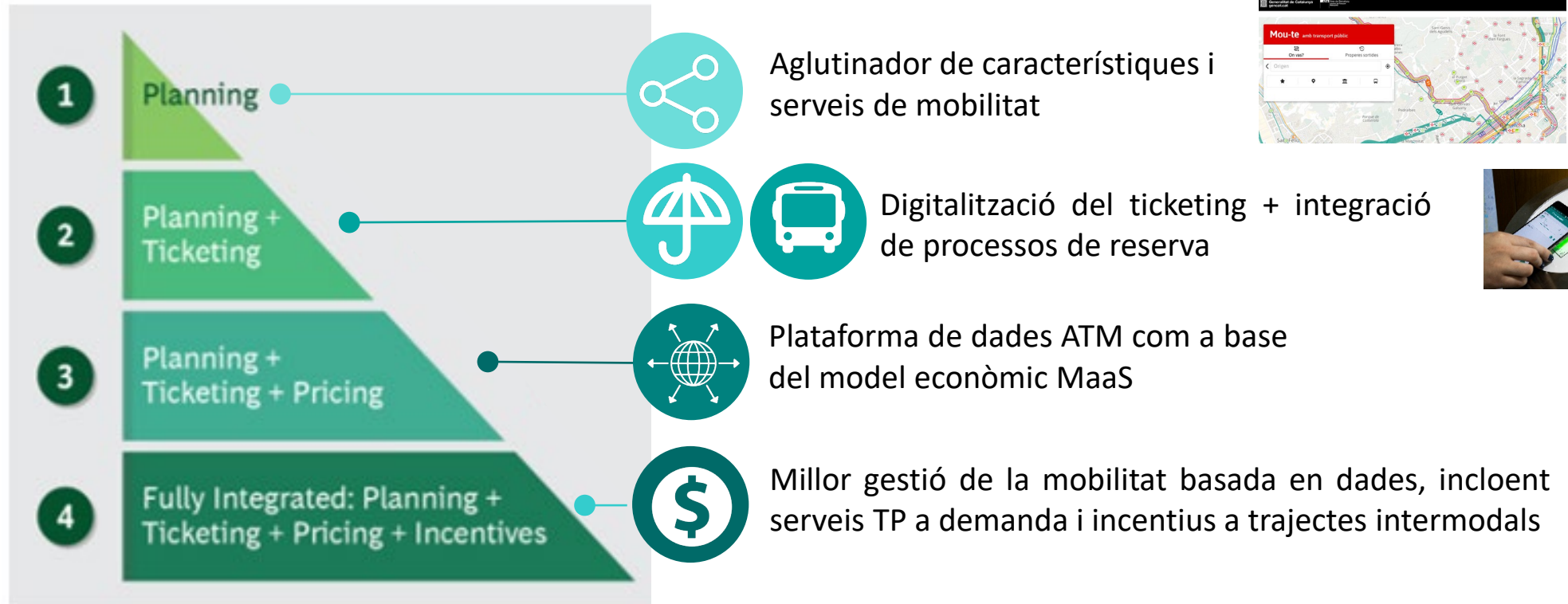
Diferents nivells de **DADES...**

... de disponibilitat de serveis

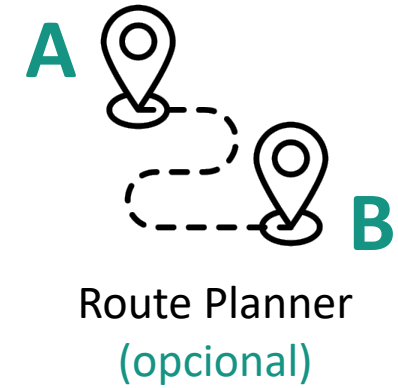
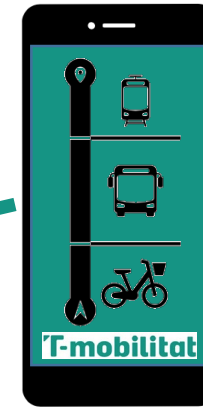
... d'ús dels serveis (mix modal)

... de costos / model de negoci

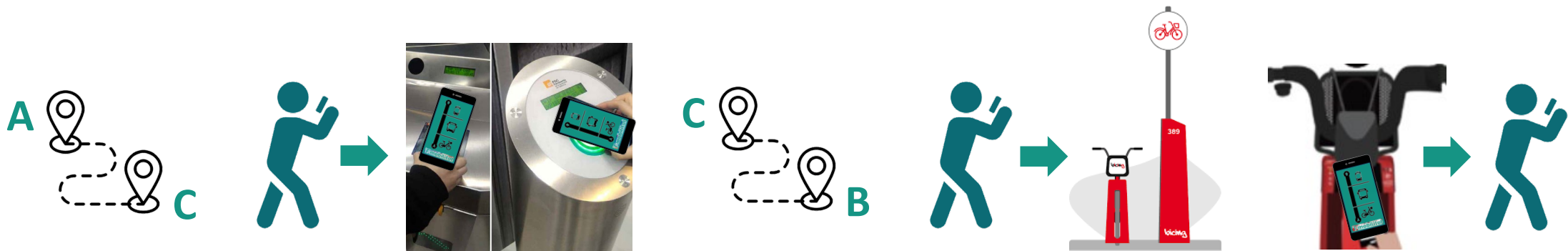
... d'eficiència del sistema (KPI)



Prova de concepte



Integració / 1 sola App



Molière: MobiLity sERvices Enhanced by GALILEO & Blockchain



Molière està construint el...

el millor Open Data Commons del món per a serveis de mobilitat, la "Viquipèdia del transport públic i les noves dades de mobilitat"

... un mercat de dades de mobilitat recolzat per blockchain per augmentar el perfil, visibilitat, disponibilitat i utilitat de les dades de geolocalització de Galileu, demostrant-ho a través d'una sèrie de casos d'ús a les ciutats europees.



Socis molière

Un consorci ben equilibrat amb socis d'Espanya, Bèlgica, Països Baixos, Estònia i Itàlia



FACTUAL
(Coordinator)

KEITA

CARNET
FUTURE MOBILITY RESEARCH HUB

UPC UNIVERSITAT POLITÈCNICA DE CATALUNYA BARCELONATECH

ATM Àrea de Barcelona Autoritat del Transport Metropolità



Osborne
Clarke



dott



iomob.



OCTO

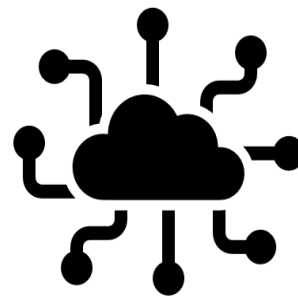
Objectius **molière**



FUEL MaaS amb dades de geolocalització d'origen GALILEO



MILLORAR la seguretat viària i la sostenibilitat



HABILITA les transaccions de pagament segures confiant en les dades-geoposicionament de GALILEO



IMPULSAR un canvi de comportament positiu dels usuaris

Requeriments i Disseny **molière**

Visió general de les **millors pràctiques internacionals de plataformes obertes** per a l'intercanvi de dades de mobilitat i casos d'ús

Abordar les necessitats i requisits específics de l'usuari que sustenten els casos d'ús seleccionat.

Recopilar la informació més completa i actualitzada sobre **els formats de dades existents i protocols d'intercanvi i plataformes de transport i mobilitat**, i **identificar les fonts reals de dades relacionades amb la mobilitat** que es posaran a disposició a través del Mobility Data Marketplace (MDM) de MOLIERE per ser utilitzats per casos d'ús prioritzats.

Proporcionar una **arquitectura tècnica d'alt nivell per a una plataforma MaaS que inclogui una capa de dades de mobilitat oberta** (el MDM), i protocols i eines d'intercanvi de dades

UMOS: Urban Mobility Operating System

Actualment, **la gent utilitza una o diverses aplicacions per viatjar**. Cadascuna per a una solució específica (tren, bici, taxi).

S'estan desenvolupant innumbrables aplicacions MaaS
Aquest objectiu és ser la solució del client.

Hi ha opcions de mobilitat que poden ser utilitzades a través de la seva pròpia aplicació (per exemple, bicicletes compartides o escooters)

La majoria de les solucions MaaS són locals o regionals. En cas d'anar a una altra ciutat una nova aplicació, o es necessita un conjunt d'aplicacions per viatjar.

Per tant, la gent necessita diverses aplicacions, cadascuna amb un compte, forma de pagament i tal.

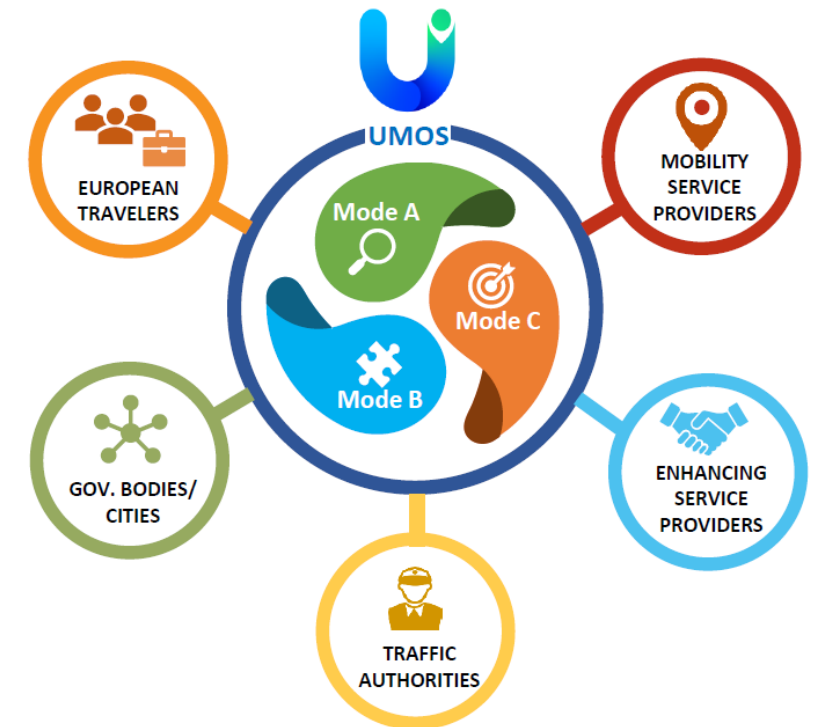


Plataforma de Serveis de Mobilitat Oberta



... per a una mobilitat optimitzada, personalitzada i sense problemes per al viatger.

- **Confiança entre tots els membres de l'ecosistema:**
 - Plataforma Oberta
- **Amb una visió centrada i equilibrada:**
 - Sense ànim de lucre
- **Transparència en la presa de decisions:**
 - té diferents modes operatius i models de negoci associats
- **Barrera mínima per a totes les parts: Inclusiva**
- **Requereix un únic conjunt d'eines amb:**
 - una estratègia i models de negoci únics,
 - mecanismes de governança únics,
 - infraestructura tecnològica robusta i API,
 - protocols d'acord, ...

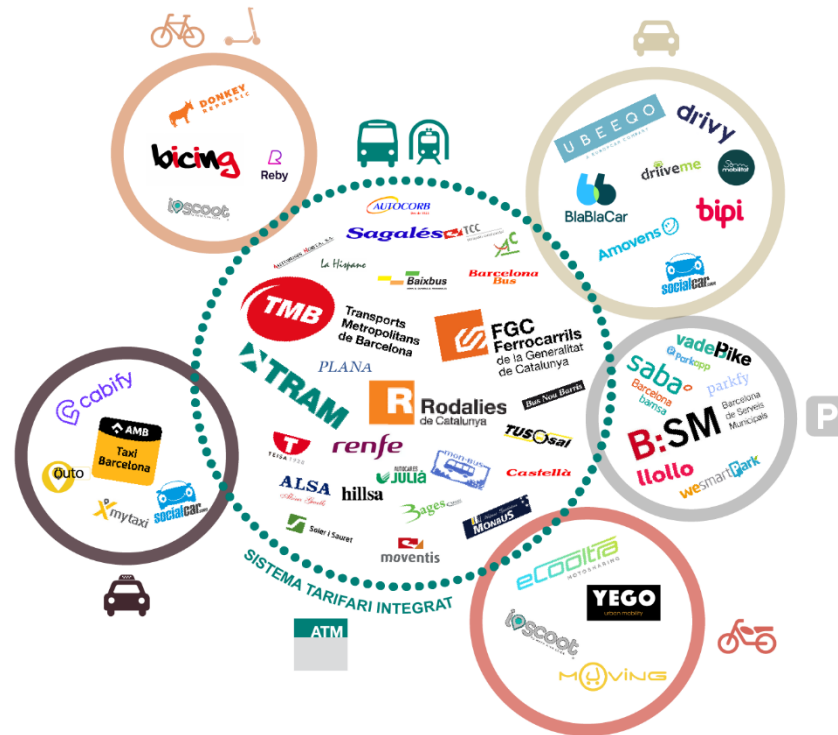


Prestació de serveis de mobilitat millorada (per a proveïdors de serveis) Que permetrà la interoperabilitat del sistema



Complementarietat de projectes

“Els agents que ofereixen serveis de mobilitat es multipliquen i ho fan amb serveis digitals propis”



L' ATM està treballant amb la digitalització de la mobilitat, tots els projectes avui mencionats tenen una connexió entre ells: es complementen.

La plataforma MaaS-ATM vol millorar en la gestió de les dades, blockchain, en el seguiment de rutes més precises, galileo, i tenint una plataforma que sigui connectable amb altres ciutats, UMOs.

Molière (Posicionament en Galileo i Blockchain pel seguiment de les dades)



UMOS (interconnectivitat de plataformes – interoperabilitat del sistema)