



Generalitat de Catalunya  
**Departament de Territori  
i Sostenibilitat**

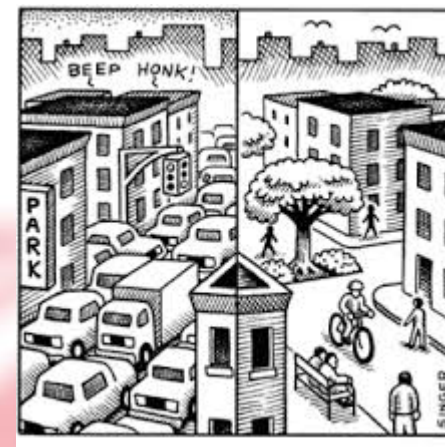
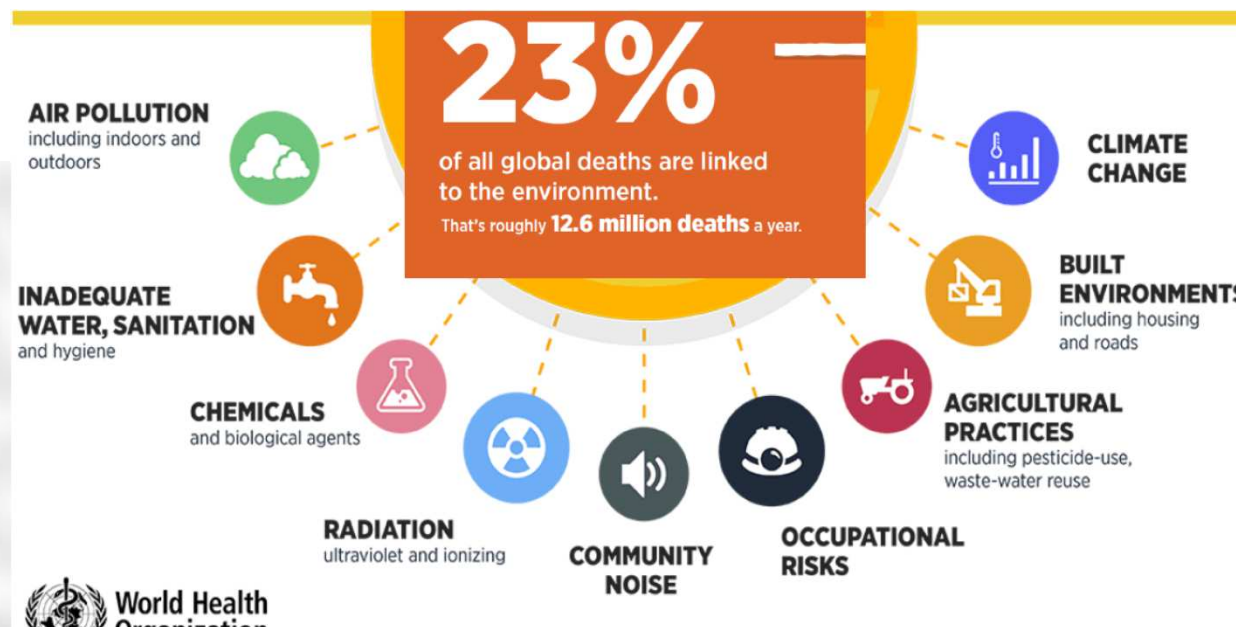
# **Jornada Recerca i Innovació a la Secretaria de Medi Ambient i Sostenibilitat**

## **Sub-direcció General d'Avaluació Ambiental**

**Barcelona, 21 de novembre de 2019**



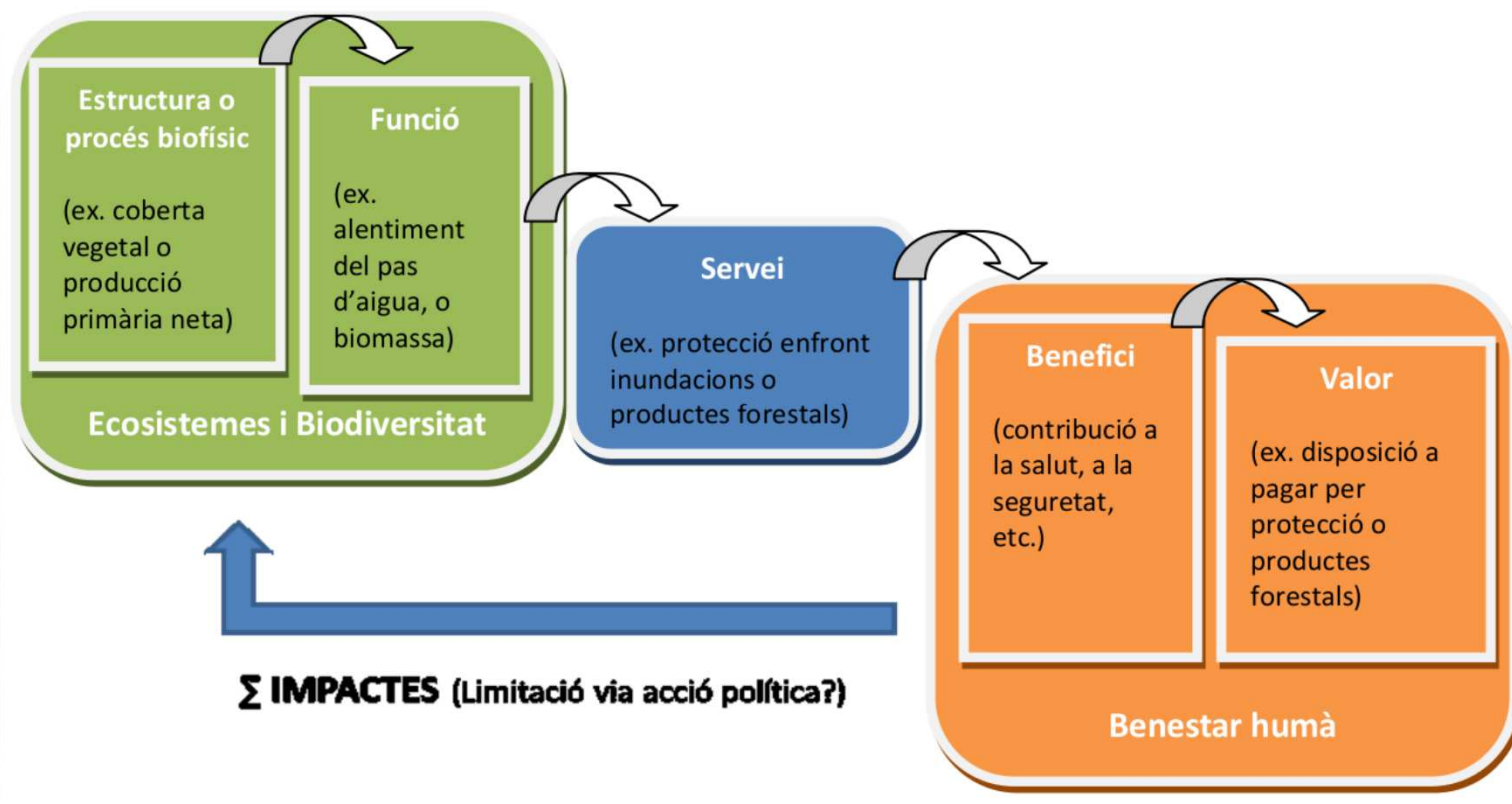
## 1.-Estratègia Salut i Sostenibilitat en el planejament.



## 2.-Mesures compensatòries en el procediment d'avaluació ambiental: Compensació dels impactes residuals (Pèrdua Neta Zero).

Manual Metodològic per al disseny i redacció de mesures compensatòries dels impactes ambientals en el procés d'avaluació ambiental.

## 3.-Els Serveis Ecosistèmics: Cartografia i avaluació.



- Els Serveis Ecosistèmics són les contribucions directes o indirectes dels ecosistemes pel benestar humà (segons la definició de l'informe TEEB “L'economia dels ecosistemes i la biodiversitat, en les sigles en anglès” de l'any 2010).
- La conservació de la natura al llarg de molts anys s'ha centrat en la protecció individual de determinades espècies i espais, com ara els parcs naturals altres categories d'àrees protegides.
- Des de fa uns anys, la Unió Europea està impulsant, sota el concepte de serveis ecosistèmics, una forma de pensar més global, anant més enllà de la conservació tradicional de paisatges, espècies i hàbitats, per posar el focus en les funcions.



## RDI EN L'AVALUACIÓ AMBIENTAL: LÍNIES DE TREBALL ACTUALS

- Posteriorment, per tal de desenvolupar aquest mandat, l'any 2013 la Comissió Europea va elaborar una nova comunicació amb el títol “Infraestructura Verde: mejora del capital natural de Europa COM 2013 -249-. En ella es defineix la infraestructura verda, entesa com una xarxa de zones naturals i seminaturals i d'altres elements ambientals, planificada de forma estratègica, dissenyada i gestionada per a la prestació d'una extensa gamma de **serveis ecosistèmics**.”

*Servicios de aprovisionamiento*



*Servicios culturales*



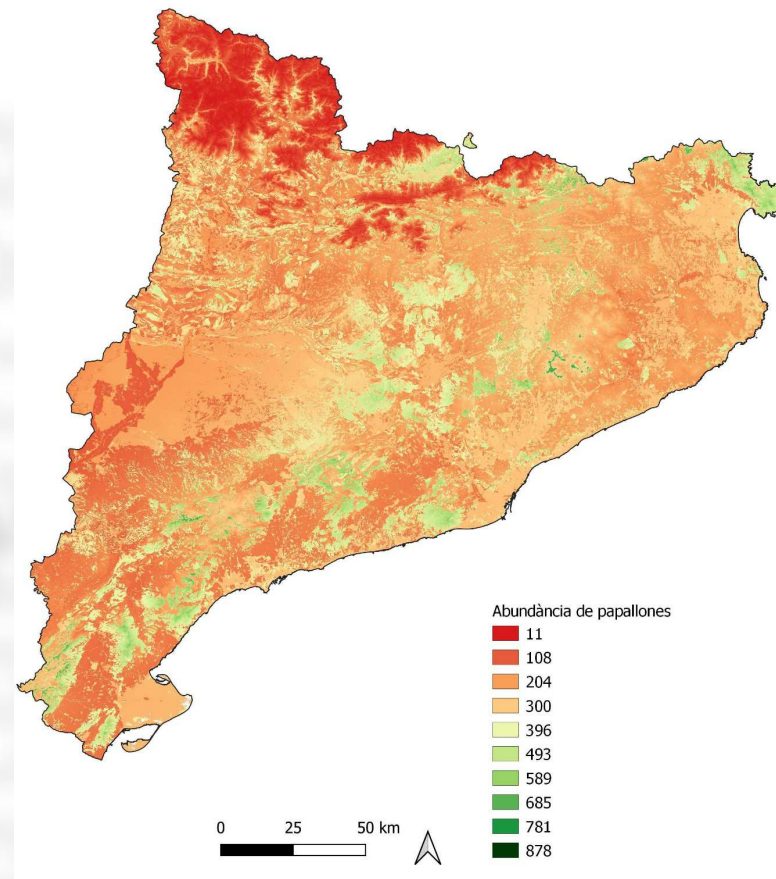
*Servicios de regulación*



*Servicios esenciales*



4.-Adequació vores d'infraestructures viàries per ajudar a la conservació dels insectes pol·linitzadors.



5.-Índex i cartografia de la vulnerabilitat dels ocells envers els parcs eòlics.

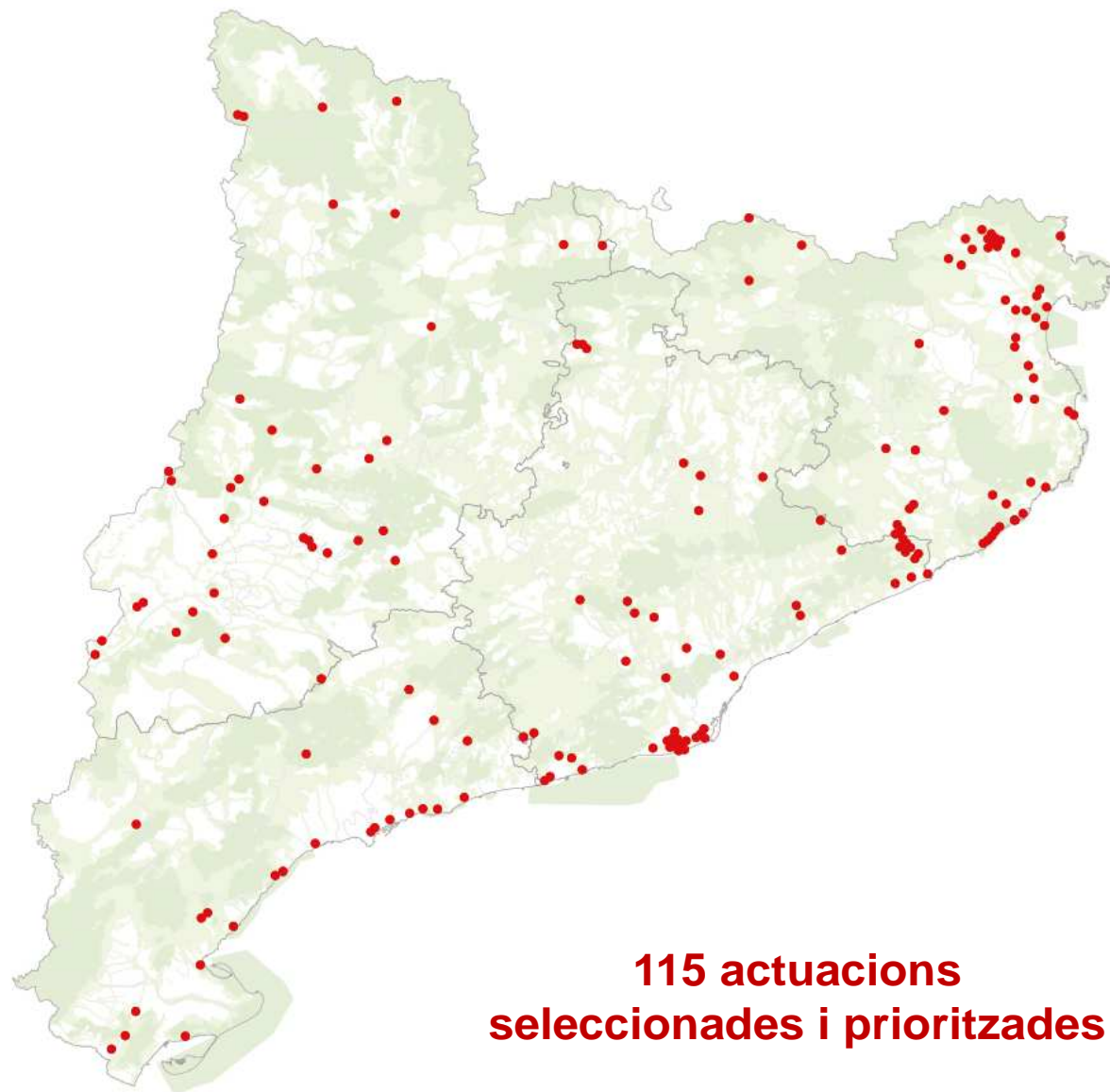


6.-Programa d'Infraestructura Verda de Catalunya 2017-2021.



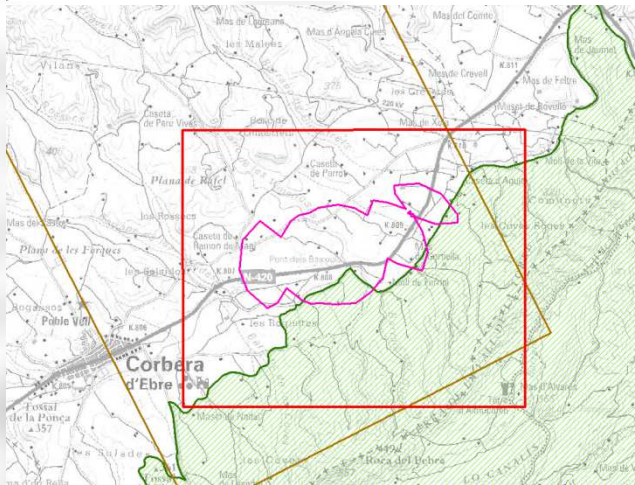


## RDI EN L'AVALUACIÓ AMBIENTAL: LÍNIES DE TREBALL ACTUALS



### 7.-Inventari d'estructures de connectivitat a la xarxa de transports (viària i ferroviària).

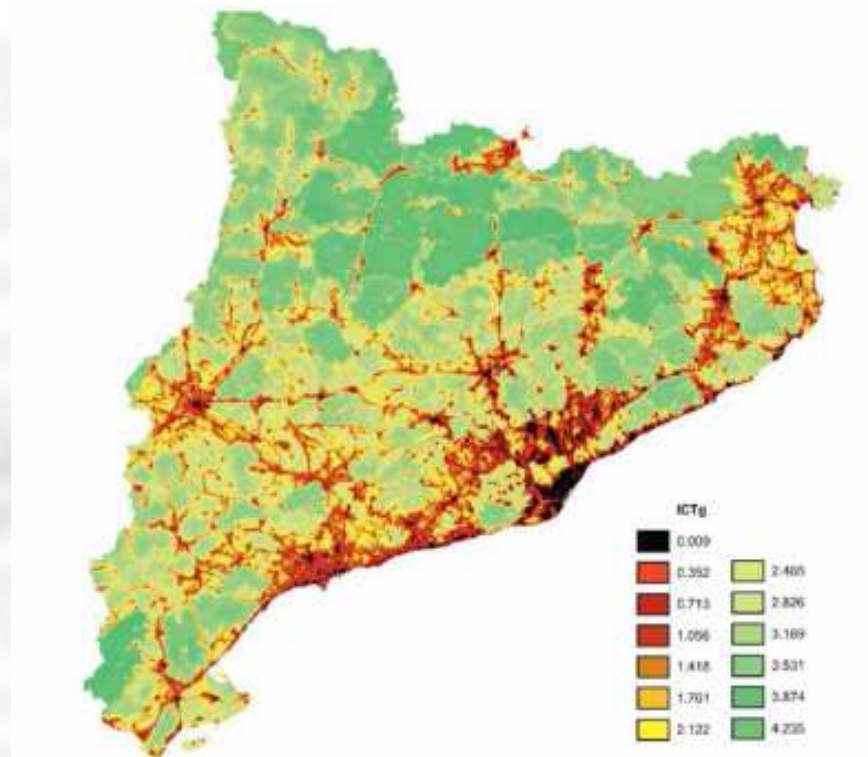
Concentració d'accidents



Àrees prioritàries a desfragmentar



8.-Cartografia sobre la connectivitat ecològica: gestió preventiva de la conservació del patrimoni natural (avaluació ambiental de plans, programes, actuacions i projectes).





Gràcies!

