

Mateu Turró, catedràtic de transport, UPC  
**Avaluació de la problemàtica de les  
connexions de les infraestructures de  
transport amb l'exterior de Catalunya.**

11 de maig de 2012



# Les connexions de Catalunya amb l'exterior

1. La problemàtica geopolítica
2. El paper de Catalunya en el context europeu i mundial de la logística i el transport
3. Les infraestructures de transport de connexió amb l'exterior
4. Capacitat de resposta del sistema sota diferents hipòtesis d'integració política
5. Conclusions



# Les connexions de Catalunya amb l'exterior

## 1. La problemàtica geopolítica

### Què és l'exterior?

#### Status-quo

Incapacitat de controlar les grans infraestructures, considerades d'interès de l'Estat

Una política centralista agressiva

Un greuge comparatiu en el sistema de peatges i taxes

Poca disponibilitat de finançament (sense pacte fiscal)

Un estat i unes autonomies en crisi profunda

#### EURAM

Cooperació reforçada amb el País Valencià, les Illes, Andorra i la Catalunya Nord

El gran front portuari mediterrani, contrapès del front del Mar del Nord

El Corredor Mediterrani i la porta Sud d'Europa

#### Catalunya independent

Transició tranquil·la vers estat membre de la UE (o no)

Quina bel·ligerència dels estats espanyol i francès?



# Les connexions de Catalunya amb l'exterior

## 2. El paper de Catalunya en el context europeu i mundial de la logística i el transport

### Els fluxos

### L'avantatge competitiu

### Els punts febles

### Les dependències

Transport aeri

Transport marítim

Transport per carretera

Transport ferroviari

### Els nodes logístics

Els intangibles



*Les reflexions del 1988 (ICDT)*

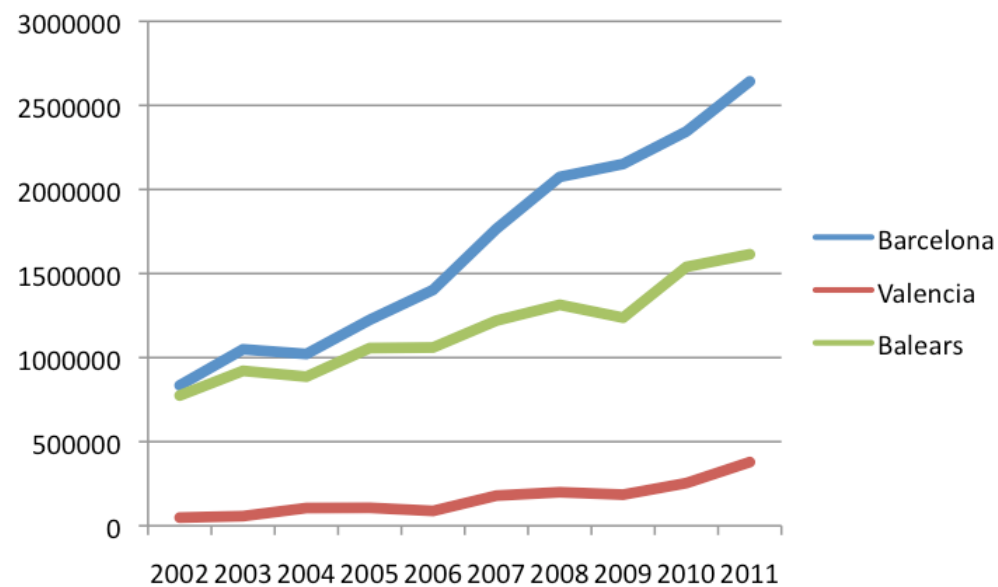


# Les connexions de Catalunya amb l'exterior

## 2. El paper de Catalunya en el context europeu i mundial de la logística i el transport

### Una reflexió sobre el turisme

Base tradicional en declivi  
Nova clientela amb interessos diferents  
Viatges més curts i freqüents  
Ports i aeroports  
Competència controlable?  
Però volatilitat...



Creueristes a l'EURAM



# Les connexions de Catalunya amb l'exterior

## 3. Les infraestructures de transport de connexió amb l'exterior

### **Els aeroports i el control del trànsit aeri**

El dilema del “hub”

Un sector competitiu?

Control del trànsit aeri

### **Els ports comercials**

L'ampliació del port de Barcelona

El paper de Tarragona

Cooperació mediterrània

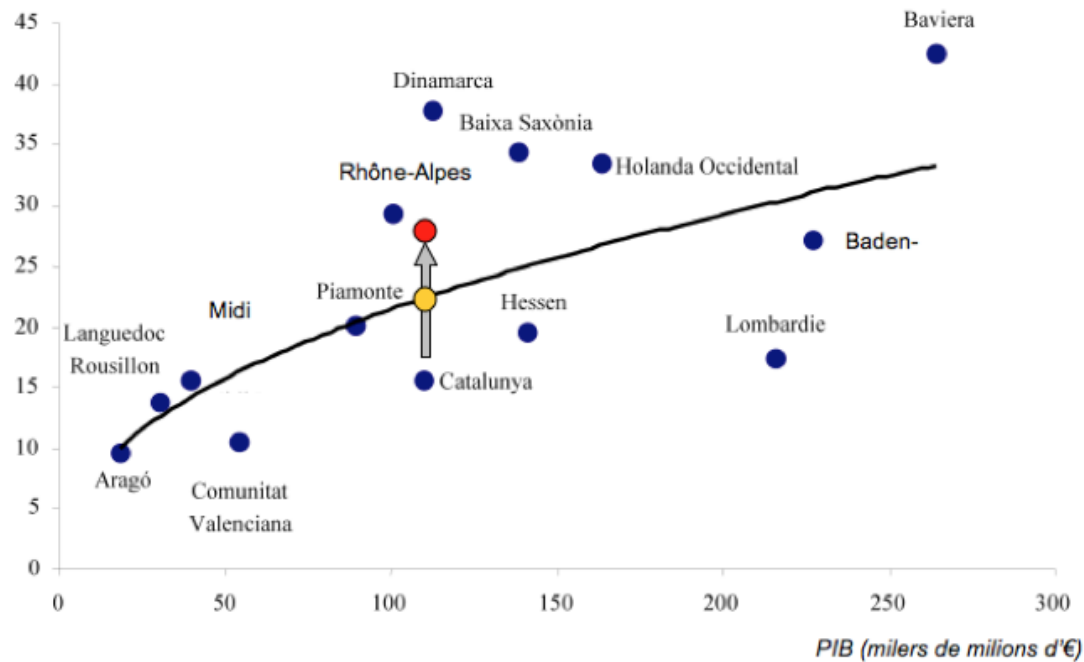
### **Les carreteres**

### **El ferrocarril**



# Les connexions de Catalunya amb l'exterior

Dotació infraestructures de transport  
(milers de milions d'€)

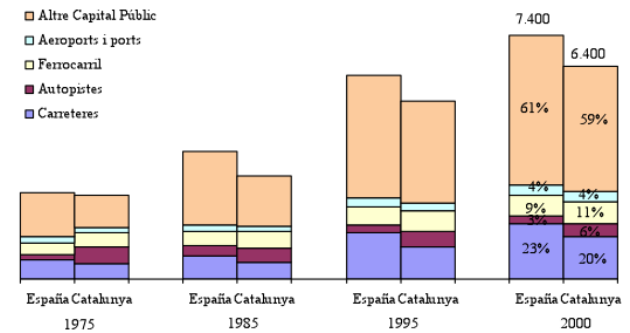


Font: Fòrum Infraestructures: GEE 2001

La situació al 2000

Quelcom ha canviat?

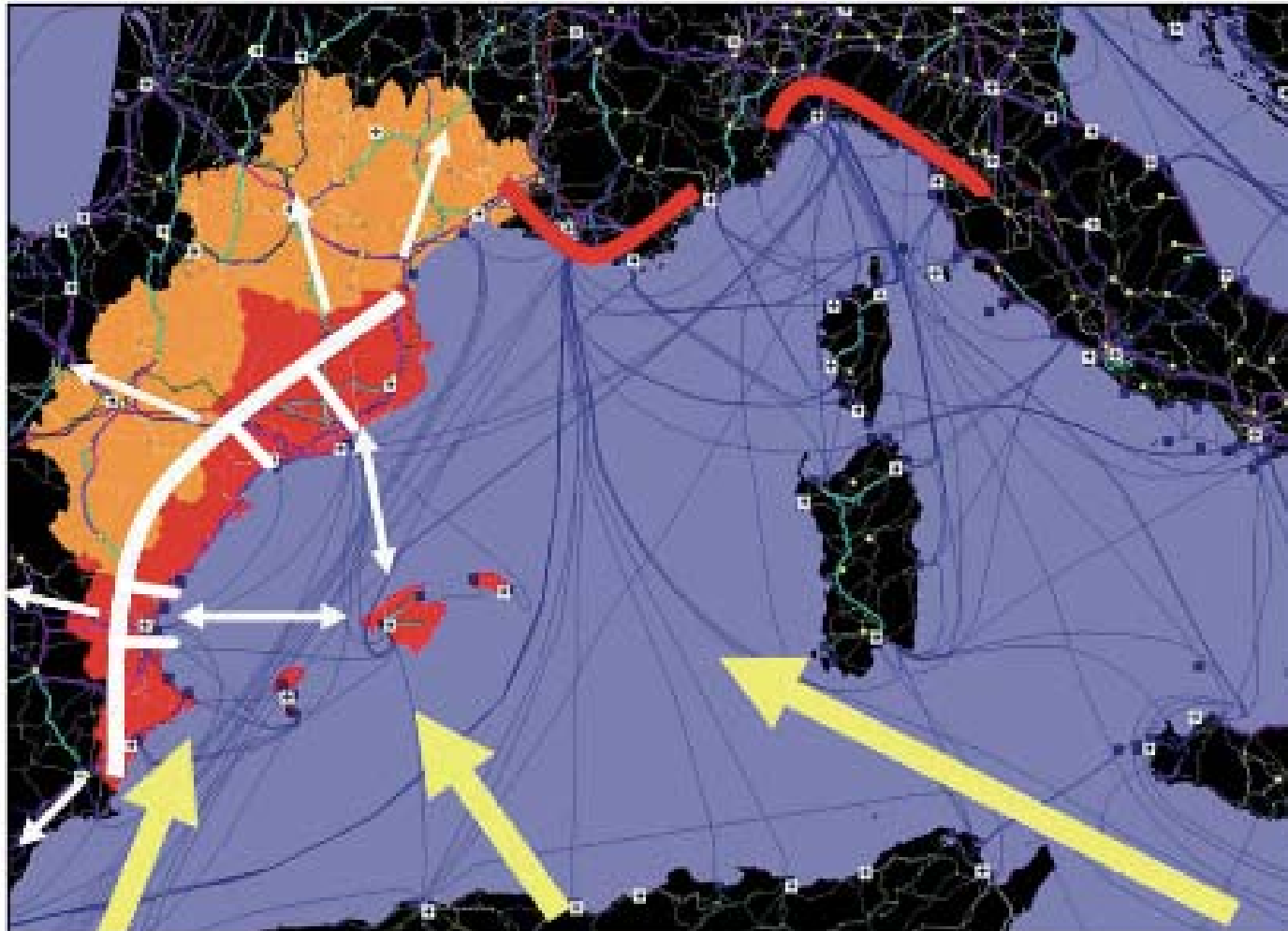
Figura 1. Evolució de l'estoc de capital públic a Catalunya i Espanya (€ de 2000/habitant)



Font: Fòrum Infraestructures: GEE 2001, BBVA 2000, MIFO 2000



## Les connexions de Catalunya amb l'exterior



La gran porta mediterrània

El front portuari de l'EURAM

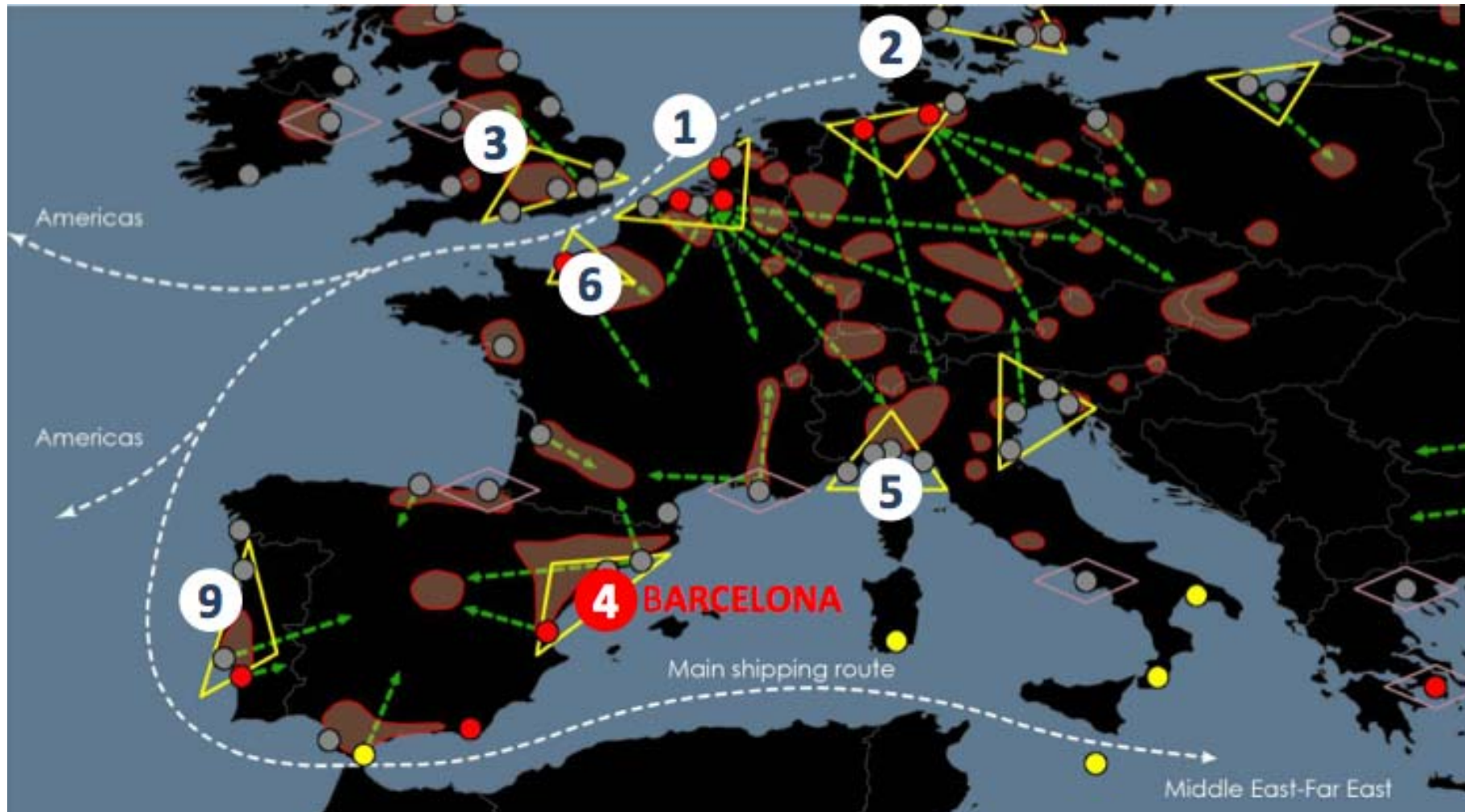
Font: M. Turró, 2010.

Global Cat | Segones jornades sobre competitivitat i sostenibilitat territorial

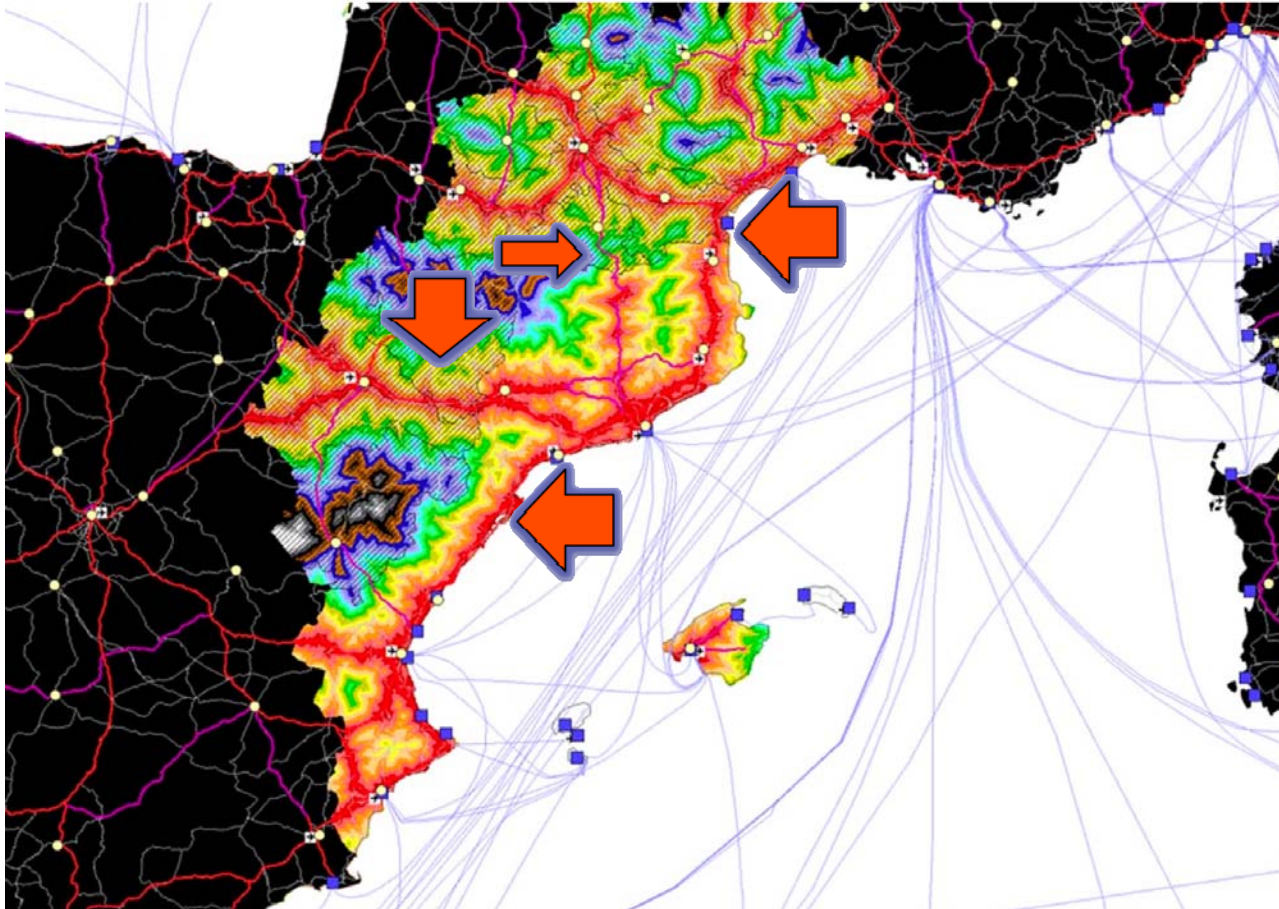




## Les connexions de Catalunya amb l'exterior



## Les connexions de Catalunya amb l'exterior



Accessibilitat del territori a la xarxa de vies d'alta capacitat de l'Euram el 2006, previ a l'entrada en servei de l'autovia Mudéjar (font: MCRIT, 2006)

**Quatre grans passadissos terrestres**



# Les connexions de Catalunya amb l'exterior

## El ferrocarril i la recerca del Grial

El Corredor Mediterrani





# Les connexions de Catalunya amb l'exterior

## El ferrocarril i la recerca del Grial

El Corredor Mediterrani dins la XTE proposada pel Ministerio de Fomento



# Les connexions de Catalunya amb l'exterior

## El ferrocarril i la recerca del Grial

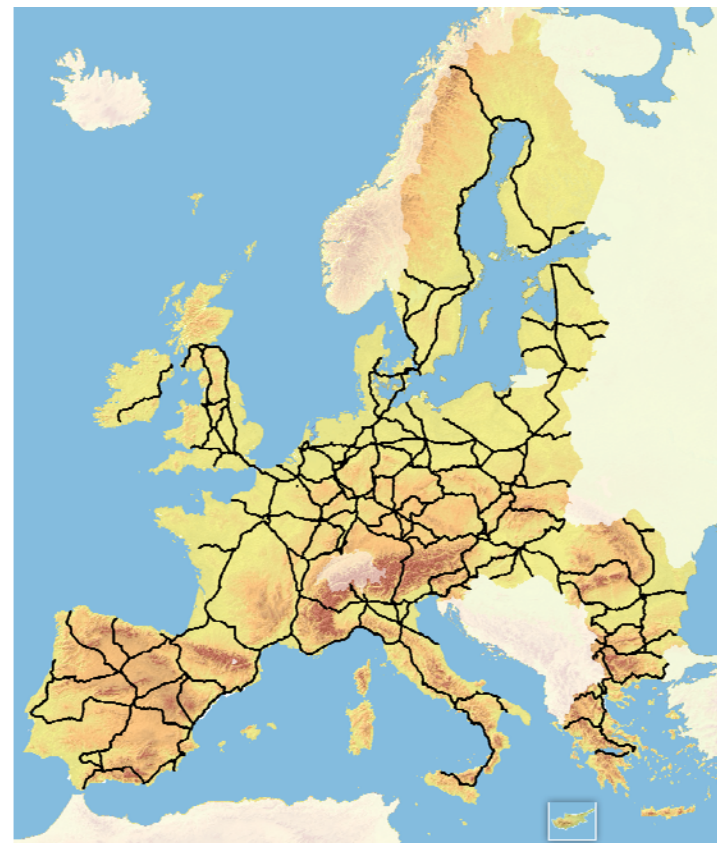
El Corredor Central, una alternativa real?



# Les connexions de Catalunya amb l'exterior

## El ferrocarril i la recerca del Grial

El Corredor Central i la centralitat europea



Xarxa bàsica XTE





# Les connexions de Catalunya amb l'exterior

## Capacitat de resposta del sistema sota diferents hipòtesis d'integració política

### Status quo

Situació insostenible sense pacte fiscal

### EURAM

Canvi constitucional amb cooperació intensa entre les tres CCAA. Pacte fiscal conjunt i solidari

Assumpció de totes les infraestructures de transport

Gestió coordinada amb regulador únic, projecció exterior conjunta i liberalització total dels operadors

### Catalunya independent (en el mercat comú europeu)

Traspàs amb negociació del deute pendent

Manteniment dels drets dels concessionaris o renegociació de les condicions amb arbitratge internacional

Cooperació amb els grans nodes interiors (Madrid, Saragossa) i amb València per al front portuari

Regulador únic i liberalització de tot el sector transport



# Les connexions de Catalunya amb l'exterior

## Conclusions

### Una diagnosi

- La situació es mantén degut a la contenció del trànsit intern degut a la crisi, però augment exportació i trànsit internacional (potencial del port ampliat)
- Infraestructures per sota del nivell necessari. Es pot esperar forta congestió quan vingui recuperació (portada per la logística?) i cal actuar ara
- El ferrocarril és una petita part de la solució
- Innovació i millora de la gestió (amb participació privada ampliada) són la clau per competir amb l'exterior.

### Escenaris per a desenvolupar el sistema i atendre les necessitats:

- Manteniment del status quo: fa inviable el projecte, fins i tot amb pacte fiscal
- EURAM = coordinació i cooperació molt reforçada dels països catalans en un nou entorn constitucional que permeti les inversions necessàries: gran porta logística d'Europa i potencial motor d'Espanya per sortir de la crisi
- Catalunya independent: associació amb països veïns aprofitant posició estratègica i capacitat de gestió; llarg procés per esdevenir l'Holanda del Sud.





# Les connexions de Catalunya amb l'exterior

Molt agraït per la seva atenció

