

ESTRATÈGIES EN ELS ESPAIS OBERTS
PLA DIRECTOR URBANÍSTIC
DE LES ACTIVITATS DE CÀMPING



Recerca + Innovació 26 de novembre de 2020

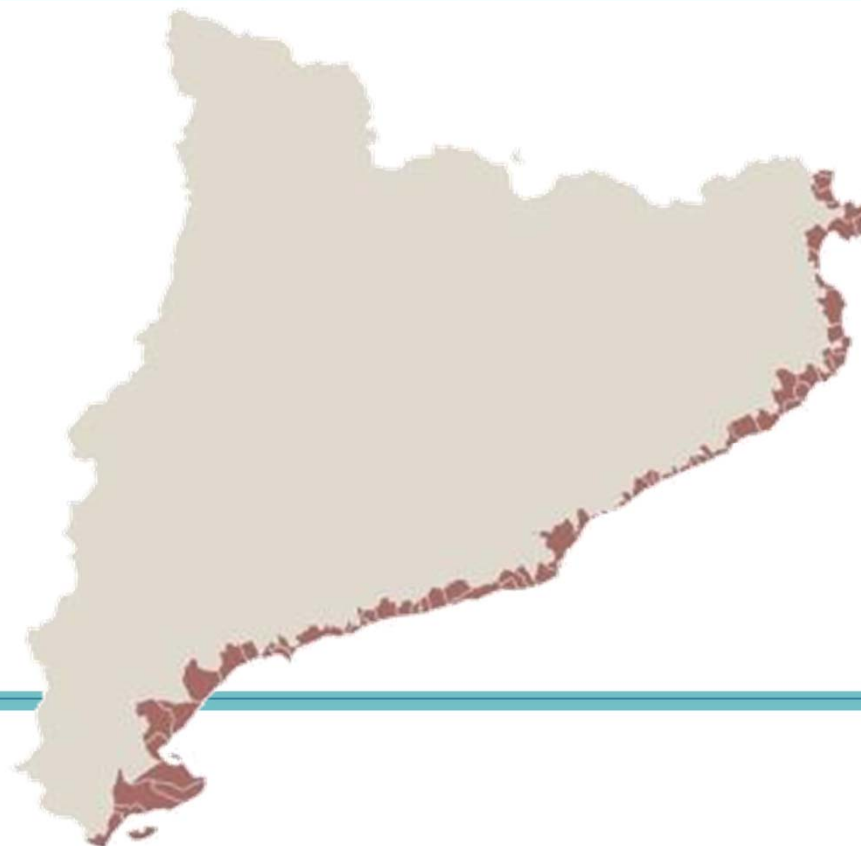
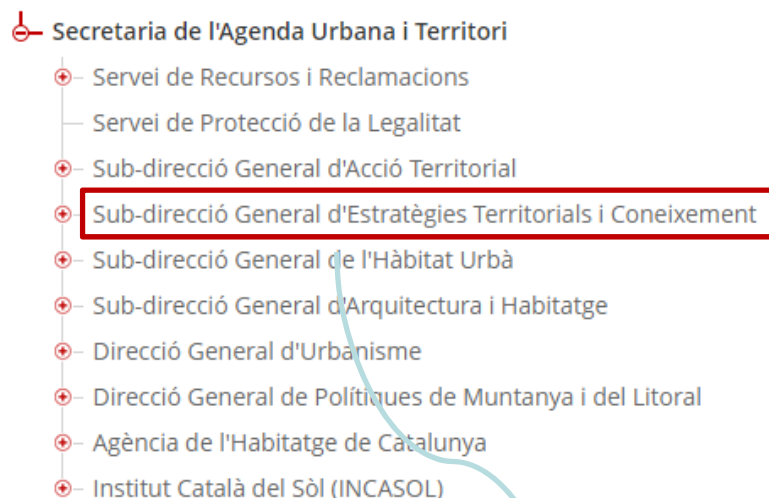
0. COMPETÈNCIES I ORGANITZACIÓ SDG d'Estratègies Territorials i Coneixement

1. ELS ESPAIS OBERTS

2. EL PDU de les activitats de CÀMPING

3. CONCLUSIONS

> ORGANIGRAMA SECRETARIA DE L'AGENDA URBANA I TERRITORI



> ORGANITZACIÓ I FUNCIONS Sub-direcció d'Estratègies Territorials i Coneixement

1 Servei de l'Observatori del territori: **Dades i informació**

→ Registre de planejament urbanístic

→ Mapa Urbanístic de Catalunya (MUC)

2 Servei d'Estratègies territorials: **Ordenació territorial i urbanística**

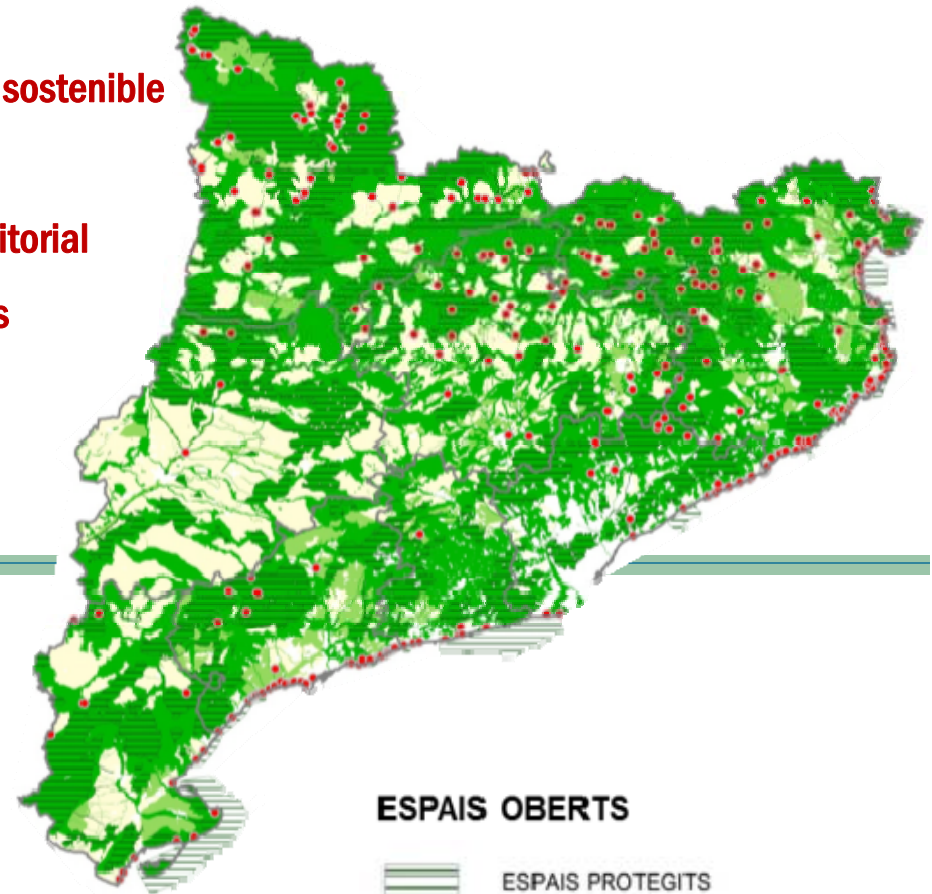
→ Plans directors urbanístics (PDU)

1 ELS ESPAIS OBERTS

> MARC LEGAL

- 1 LLEI d'URBANISME → **Desenvolupament urbanístic sostenible**
→ **Usos admesos (article 47)**
 - 2 PLANS TERRITORIALS → **15 criteris de planificació territorial**
→ **Categories dels espais oberts**
 - 3 CATÀLEGS DE PAISATGE → **135 Unitats de paisatge**
- + Normativa sectorial (Espais naturals, Llei d'aigües, etc.)

- Preservar l'estructura dels espais oberts i la matriu biofísica del territori



ESPAIS OBERTS

	ESPAIS PROTEGITS
	CATEGORIA ESPAIS OBERTS
	Sòl de protecció especial
	Sòl de protecció territorial
	Sòl de protecció preventiva
	Càmpings existents

Elevat nombre d'edificacions en SNU
Camp de Tarragona



2. EL PDU DE LES ACTIVITATS DE CÀMPING

VILANOVA DE SAU
10,07Ha; 41 usuaris/Ha



PALS
9,84Ha; 97 usuaris/Ha



“Catalunya com a destinació de turisme sostenible amb uns establiments de qualitat respectuosos amb el territori i integrats en l’entorn”.

Pla estratègic de Turisme 2018-2022

2. EL PDU DE LES ACTIVITATS DE CÀMPING

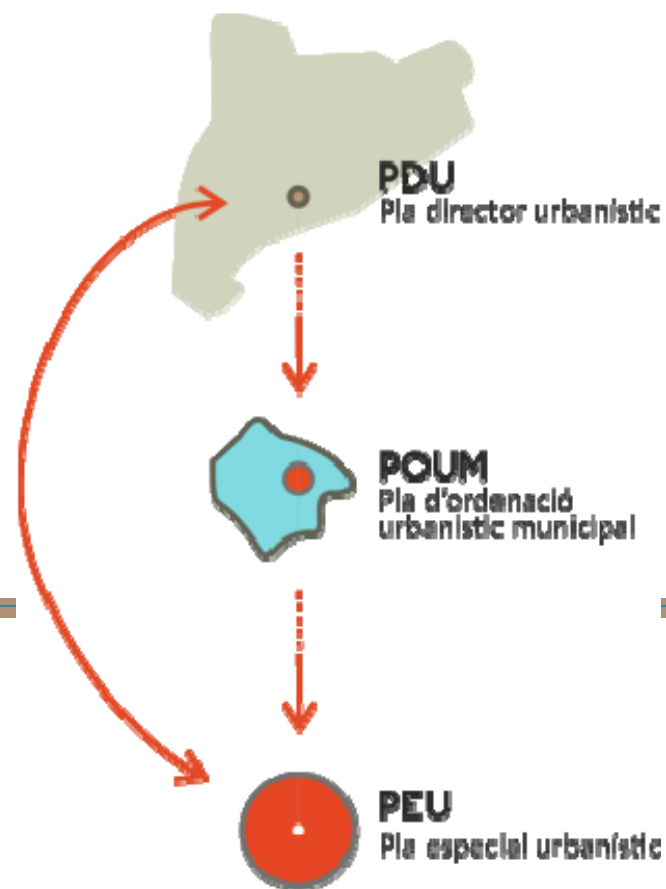
3 ESCALES DE TREBALL:

1 Determinacions per triar la situació en el territori: L'ESCALA TERRITORIAL

2 Directrius per acabar de definir l'emplaçament: L'ESCALA LOCAL

3 Determinacions d'ordenació de l'establiment: L'ESCALA DE PROJECTE

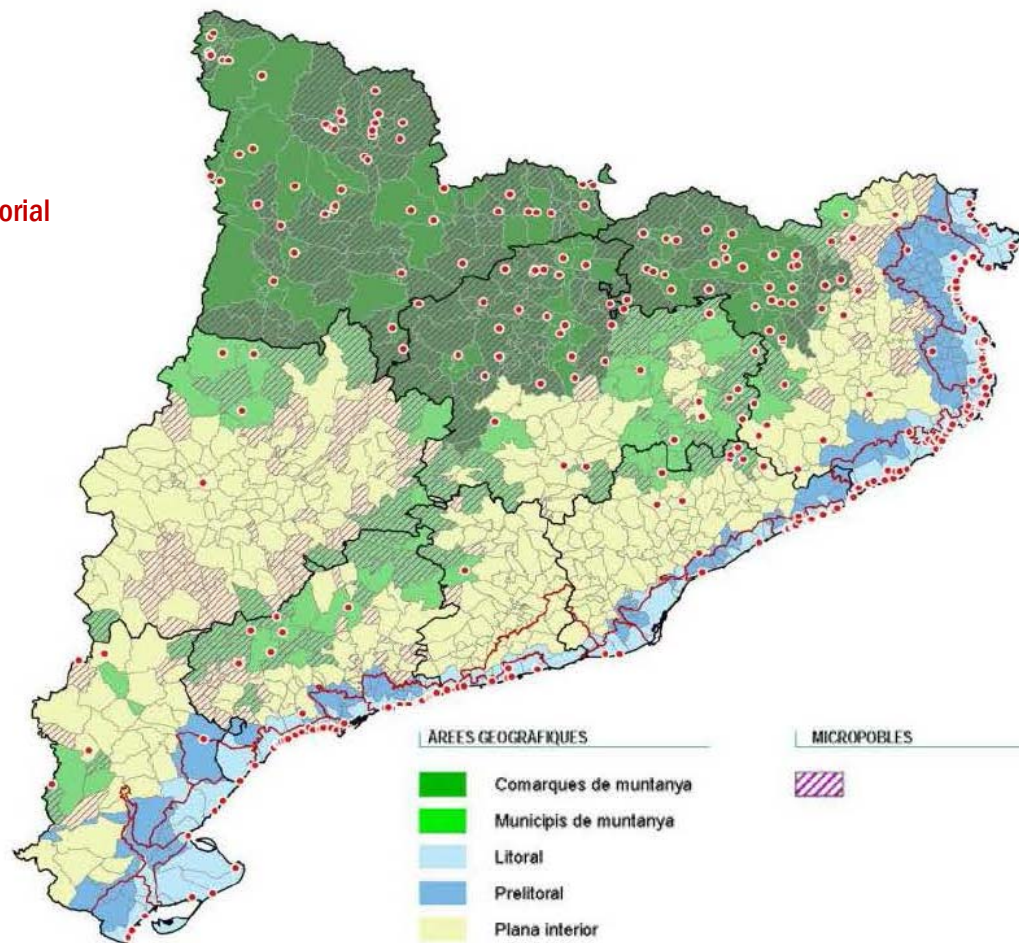
SITUACIÓ → EMPLAÇAMENT → ESTABLIMENT



2. EL PDU DE LES ACTIVITATS DE CÀMPING

ESCALA TERRITORIAL

- Definició d'àrees geogràfiques amb objectius reequilibri territorial
 - Desincentivar
 - Diversificar
 - Fomentar
- Preservar l'estructura dels espais oberts



CATEGORIA DEL SÒL SISTEMA D'ESPAIS OBERTS	àmbit geogràfic	Superfície màxima ² (ha)	Espais lliures comunitaris (%)
PREVENTIU	S'admeten a TOT Catalunya	≈10	10%
TERRITORIAL	S'admeten a litoral- prelitoral a TE, muntanya, plana i micropobles	≈5	15%
ESPECIAL	S'admeten a muntanya i micropobles	≈3	20%
ESPECIAL (amb instrument específic de protecció o reconegut Inventari)	S'admeten a TOT Catalunya amb condicions ¹	d'acord amb els instruments d'ordenació dels espais naturals	

Litoral de Tarragona a. Sòl urbà i urbanitzable i establiments de càmping



2. EL PDU DE LES ACTIVITATS DE CÀMPING

• ESCALA TERRITORIAL:

Grau d'antropització de l'establiment

- Intensitat d'ús
- Proximitat als nuclis urbans



EMPLAÇAMENT		ESTABLIMENT			EMPLAÇAMENT				
Àrea geogràfica		Superfície màxima (ha)	Espais lliures comunitaris (%)	Densitat màxima (UA/ha)	POSICIÓ RELATIVA AL SISTEMA D'ASSENTAMENTS (distància al nucli (d))				
CATEGORIES ESPAIS OBERTS	preventiu	S'admeten a TOT Catalunya	≈10	10%	110	fins a 1000 m			
	territorial				S'admeten a litoral-prelitoral a TE, muntanya i plana	≈5	15%	65	entre 1000 m i 2000 m
								45	a partir de 2000 m
	especial	S'admeten a muntanya i micropobles	≈3	20%	45	----			
especial (amb instrument específic de protecció o reconegut Inventari)	S'admeten a TOT Catalunya amb condicions	≈3 ¹	20% ¹	25 ¹	----				

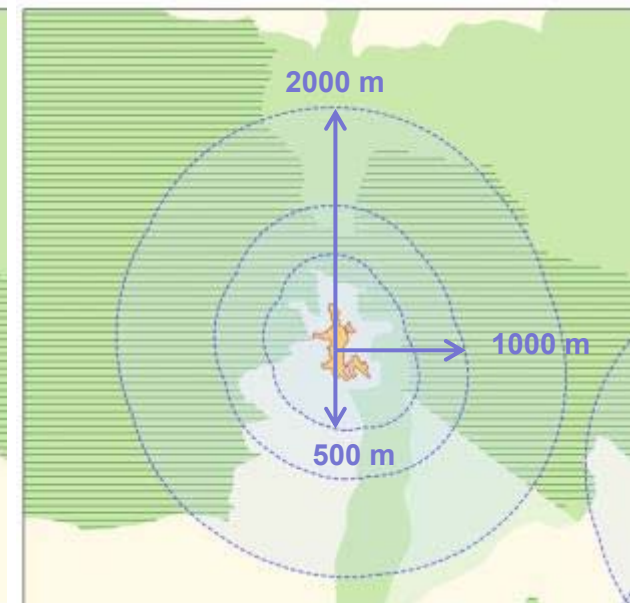
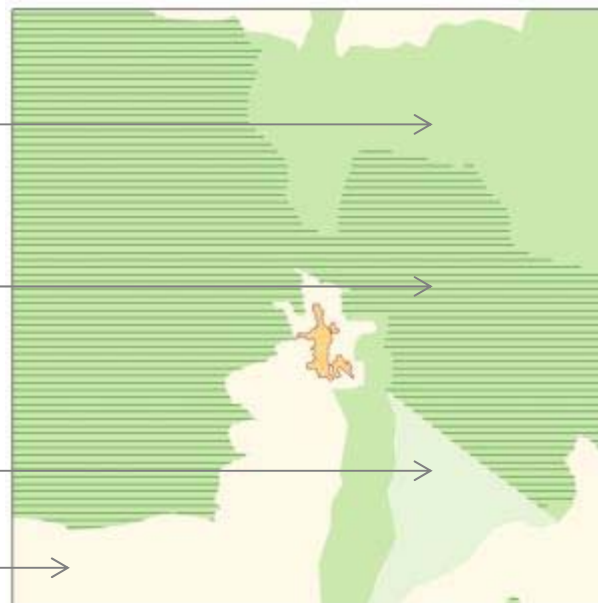
¹ Si l'instrument d'ordenació de l'espai natural admet l'ús. Es prohibeixen en els espais d'interès geològic i les zones humides reconeguts en els inventaris corresponents

Sòl protecció **ESPECIAL**

Sòl protecció **ESPECIAL PEIN**

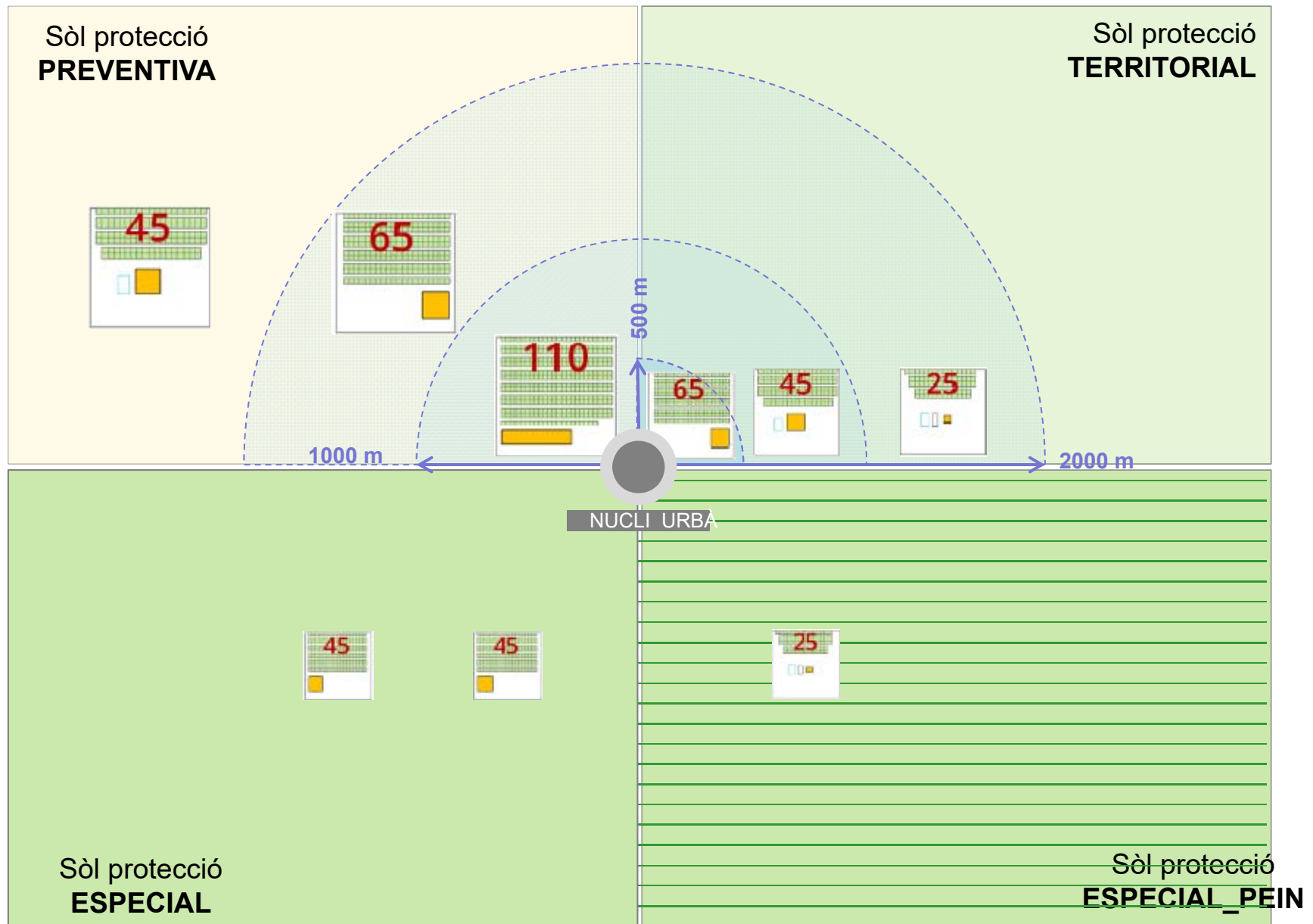
Sòl protecció **TERRITORIAL**

Sòl protecció **PREVENTIVA**



2. EL PDU DE LES ACTIVITATS DE CÀMPING

Estructura dels espais oberts, proximitat als assentaments urbans i dimensió i intensitat d'ús dels establiments



2. EL PDU DE LES ACTIVITATS DE CÀMPING

L'ESCALA LOCAL

- **Proporcionalitat** amb els nuclis urbans i amb la matriu del territori
 - **Model econòmic i turístic local**
 - No comprometre l'estratègia de creixement territorial
 - Preservar l'estructura dels espais oberts a l'escala local
- Preservació dels elements de **paisatge** d'escala territorial i local
 - Adaptació **topogràfica** i moviments de terres
 - **Accessibilitat** i serveis
 - **Afectacions sectorials i riscos**

Valors naturals i interès connector



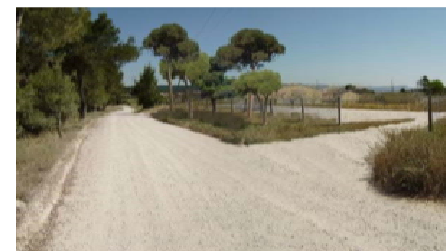
Preservació dels elements del paisatge



Adaptació topogràfica i moviments de terres



Accessibilitat i serveis Afectacions sectorials i riscos



2. EL PDU DE LES ACTIVITATS DE CÀMPING

L'escala del paisatge

**Proporcionalitat:
superfície i aforament**



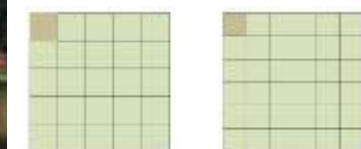
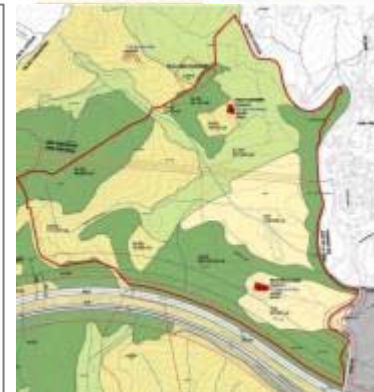
AGER
549 usuaris

establiment 2,57 Ha
214 usuaris/Ha

STA CRISTINA establiment 25,69 Ha
3.069 usuaris 119 usuaris/Ha

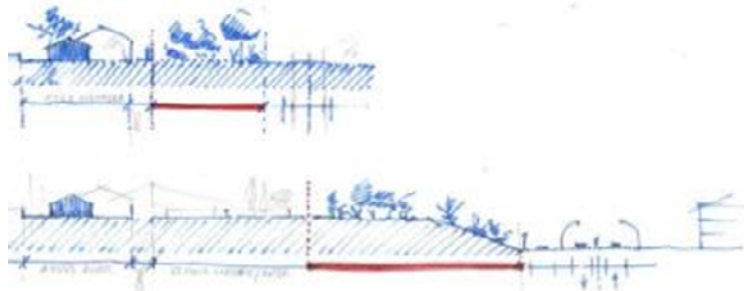
Situacions preferents

- **Recuperació de sòls degradats**
- **Reutilització del patrimoni construït**
 - Reducció de les edificacions mínimes imprescindibles 50%
- **Custodia del territori**
 - Proporció superfície activitat de càmping /superfície finca custodiada;
 - El PEU ha d'abastar totes les activitats: turística, agrícola, forestal i/o ramadera



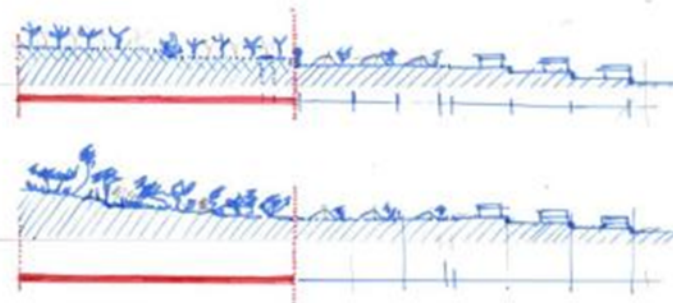
2. EL PDU DE LES ACTIVITATS DE CÀMPING

L'ESCALA DE PROJECTE L'espai de vora: Integració amb l'entorn immediat



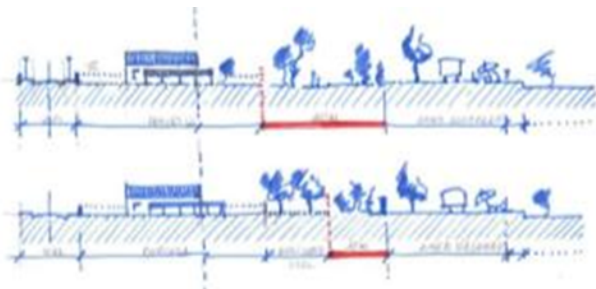
S1_ Vora amb Infraestructura de mobilitat
-camí de pas/carretera- o espai d'ús públic o finca amb element patrimonial

15 m



5 m

S2_ Vora amb Espai obert -agrícola o forestal-

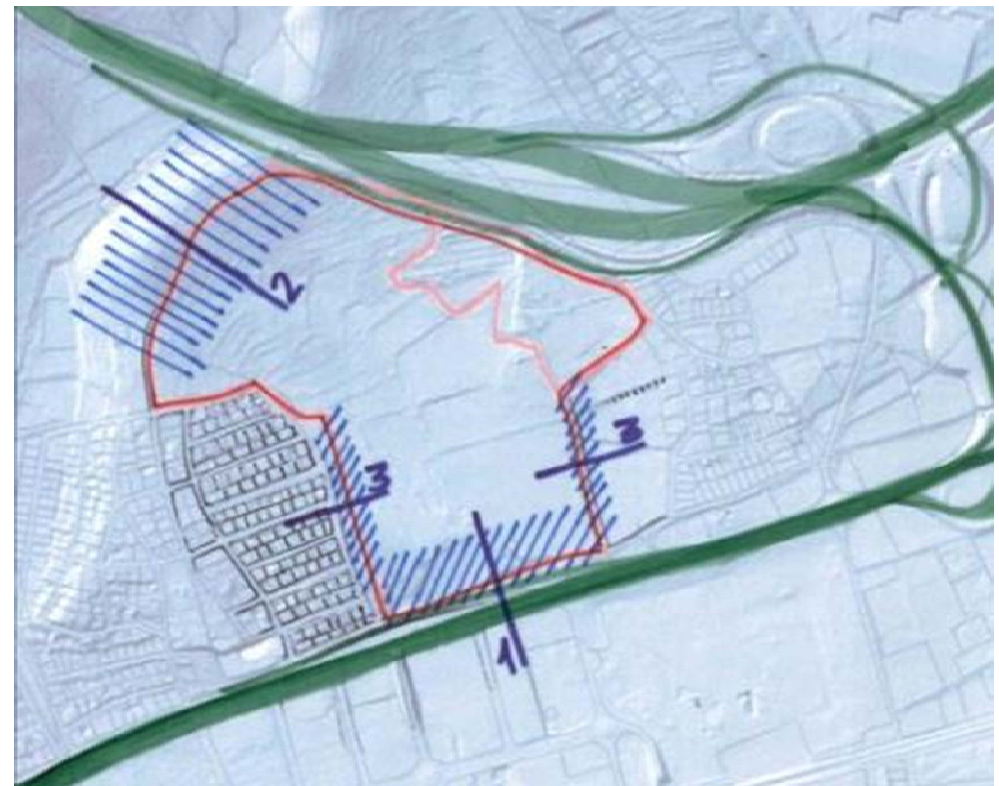


0 m
-5 m-

S3_ Vora amb Assentament urbà

DEFINICIO: tractament natural de l'entorn de l'establiment com a espai de transició entre l'espai afecte a l'activitat i els espais oberts, **usos de lleure compatibles amb el seu caràcter natural o agrari**

Distàncies mínimes recomanable desiguals en tot el perímetre jugant amb diversos punts d'accés per exemple

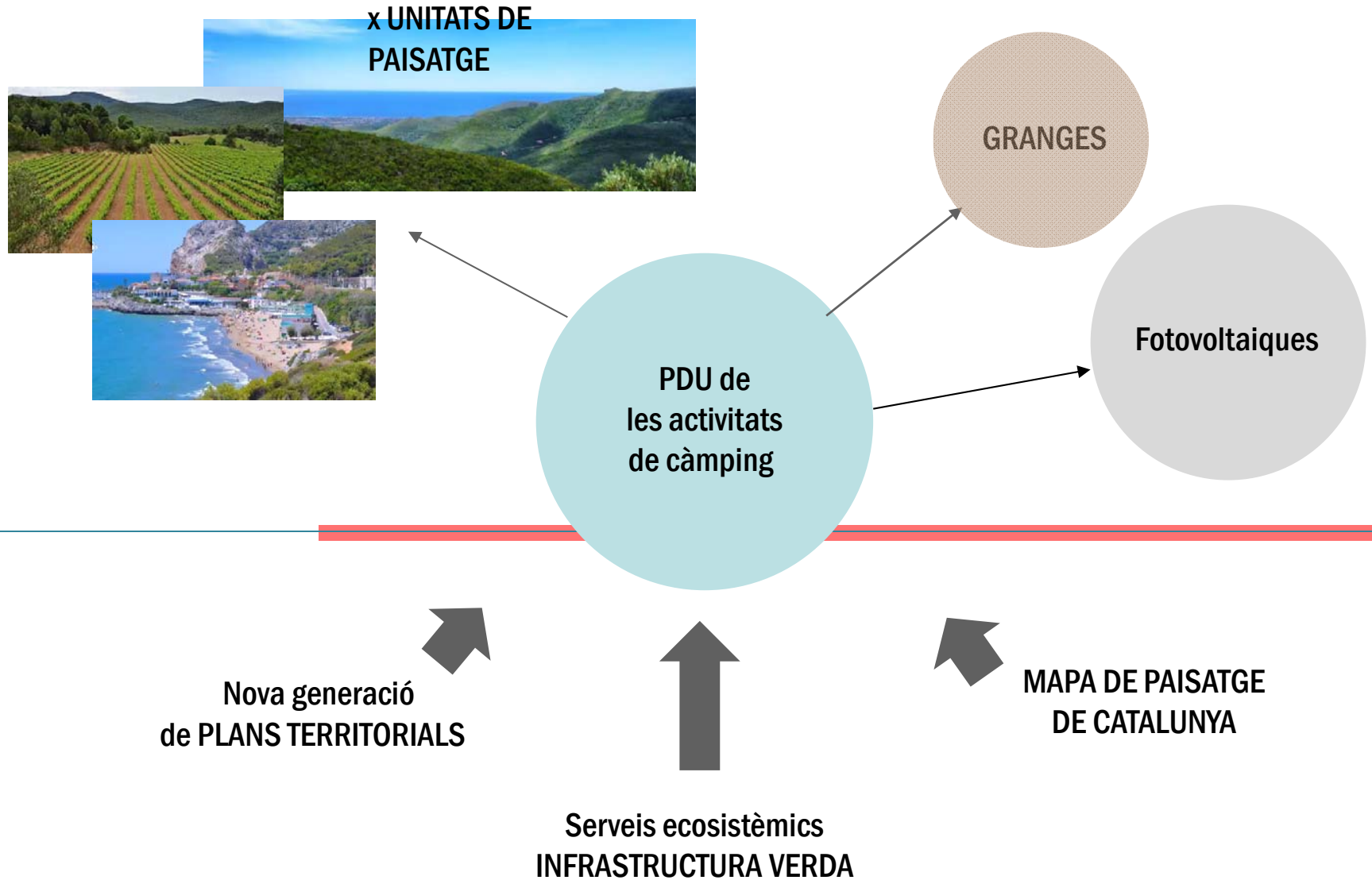


3 Resum i conclusions

- 1 ESCALES DE TREBALL → TERRITORIAL → LOCAL → PROJECTE
- 2 DIVERSITAT TERRITORIAL: Àrees geogràfiques → OBJECTIUS DE REQUILIBRI TERRITORIAL
- 3 GRAU D'ANTROPITZACIÓ → INTENSITAT D'ÚS/DENSITAT
- 4 PROPORCIONALITAT (PATRÓ DEL PAISATGE) → DIMENSIÓ ESTABLIMENT (superfície/usuaris)
- 5 L'ESPAI DE VORA → Integració amb l'entorn immediat
- 6 SEGUIMENT → Definició d'INDICADORS



3 Resum i conclusions





MOLTES GRÀCIES
