



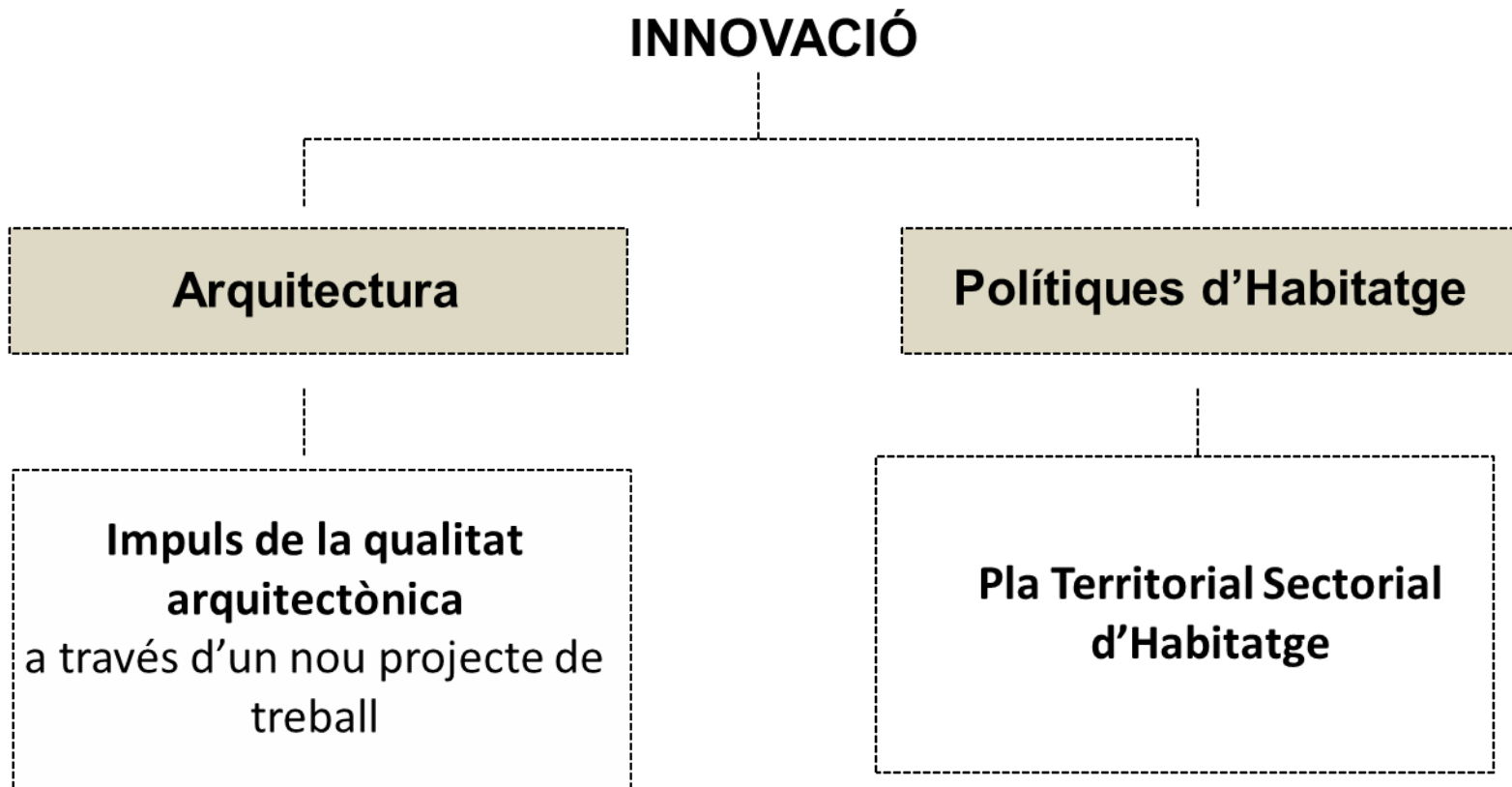
Generalitat de Catalunya
**Departament de Territori
i Sostenibilitat**

Innovació en arquitectura i planificació de polítiques d'habitatge

Josep Casas Miralles
Subdirector general
d'Arquitectura, Planificació
d'Habitatge i Millora Urbana
26 de novembre de 2019

1. Introducció

GENERACIÓ DE NOUS PROCESSOS O MODELS DE TREBALL



1. Introducció

GENERACIÓ DE NOUS PROCESSOS O MODELS DE TREBALL

Arquitectura

Polítiques d'Habitatge

REPTES

- **Social**

Millorar la qualitat de vida de les persones
Contribuir a la cohesió social

- **Cultural, conceptual**

Posar en valor el patrimoni arquitectònic
Interpretar les noves necessitats

- **Mediambiental**

Reduir l'impacte ambiental de l'arquitectura

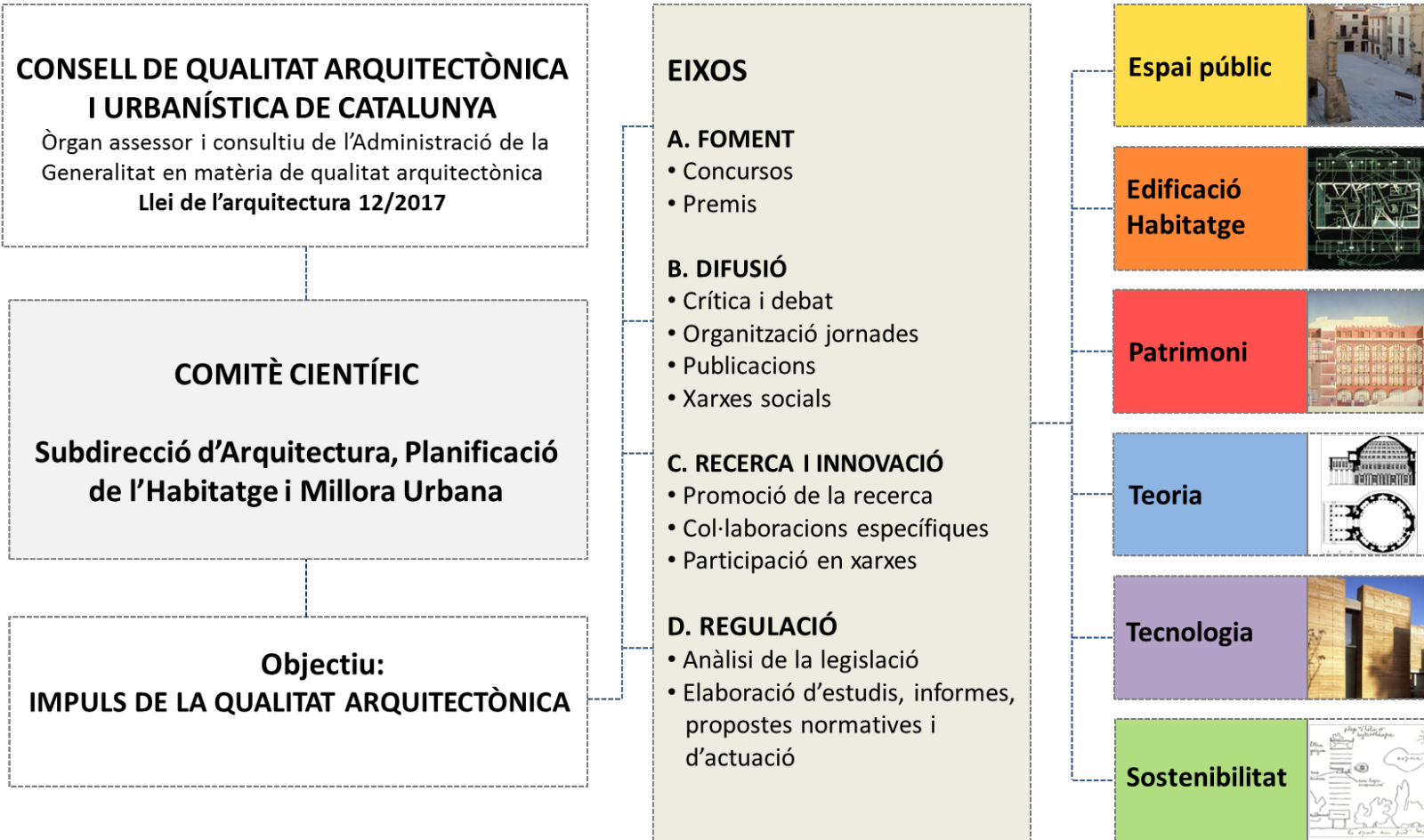
PTSH:

- Programar i planificar les polítiques d'habitatge a mig i llarg termini
- Definir els instruments per donar resposta a les necessitats d'habitatge de la població
- Integrar la planificació a les polítiques d'habitatge
- Necessitat d'elaboració d'un document flexible, dinàmic i preventiu



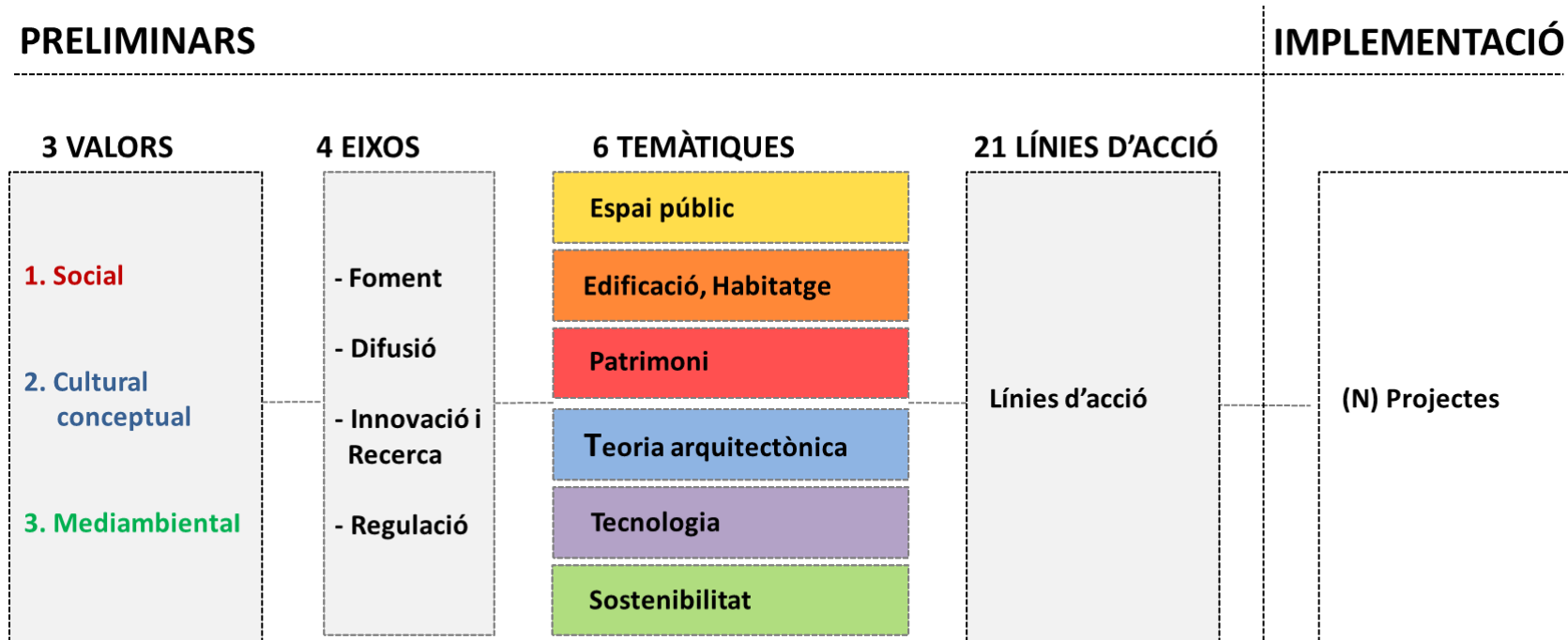
2. Innovació Arquitectura

SAPHMU, línies de treball i directius d'arquitectura: estructura




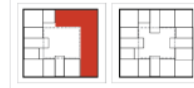
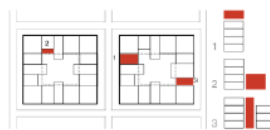
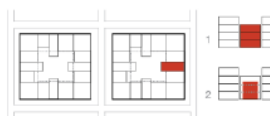
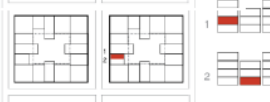
2. Innovació Arquitectura

SAPHMU, línies de treball i directius d'arquitectura: estructura



2. Innovació Arquitectura

Estudis preliminars per al desenvolupament del llibre blanc de l'allotjament temporal: a. Models urbans: tipologies d'intervenció

		TIPOLOGIA INTERVENCIÓ	SÒL ON REALITZAR ACTUACIONS D'HABITATGE PÚBLIC / ALLOTJAMENT
ESCALA TERRITORIAL	ACTUACIONS AL TERRITORI	 <p>Experiències Internacionals:</p> <ul style="list-style-type: none"> • Campaments per desastres naturals • Campaments per moviments migratoris 	Sòl no urbanitzable
	ESCALA URBANA INTERVENCIÓ EN TEXTS EXISTENTS	GRANS ACTUACIONS Obra nova i gran rehabilitació	<p>Solars destinats a:</p>  <ul style="list-style-type: none"> - Equipaments - Altres usos
ACTUACIONS DE GRA MITJÀ I PETIT Densificació de zones urbanes		<p>Actuacions en buits urbans</p>  <ol style="list-style-type: none"> 1- Remuntes 2- Ampliacions 3- Andrones 	<ul style="list-style-type: none"> - Habitatge dotacional - Allotjament - Habitatge - H. HPO - Ús (Residencial) - Allotjament
Reutilització d'edificis existents		<p>Actuacions en edificis existents</p>  <ol style="list-style-type: none"> 1- Transformació integral d'edificis 2- Estructures inserides 	<ul style="list-style-type: none"> - Canvi d'ús - Comercial - Oficines - Industrial no qualificat
MICRO ACTUACIONS Habitatges/locals		<p>Microactuacions</p>  <ol style="list-style-type: none"> 1- Habitatge 2- Local 	<p>Sòl urbà</p> <ul style="list-style-type: none"> - Zones urbanes



3. Innovació plan. Habitatge

SAPHMU, el Pla Territorial Sectorial de l'Habitatge

El Pla territorial sectorial d'habitatge de Catalunya (PTSH) és **l'instrument de planificació i programació a llarg termini de les polítiques d'habitatge** en el territori de Catalunya.

Objectiu general del Pla

Fer efectiu el dret a un habitatge digne i adequat a Catalunya d'acord amb les necessitats i característiques de cada llar i de cada territori, entenent com habitatge digne i adequat aquell que reuneix unes condicions de: preu, localització, entorn urbà, règim de tinença, estabilitat residencial, superfície, qualitat i demés aspectes físics que s'adeqüen a les necessitats i característiques de la llar, i permeten el lliure i complet desenvolupament de totes les persones membres d'aquesta llar. La resta d'objectius del Pla queden englobats dins aquest objectiu general.

Objectiu principal de les actuacions del Pla

Definir i quantificar els instruments de política d'habitatge més adients en cada moment i territori a fi de garantir que totes les noves llars que es formaran durant els **15 anys** posteriors a l'entrada en vigor d'aquest Pla puguin **accedir a un habitatge digne i adequat.**

3. Innovació plan. Habitatge

SAPHMU, el Pla Territorial Sectorial de l'Habitatge

Objectius complementaris de les actuacions del Pla

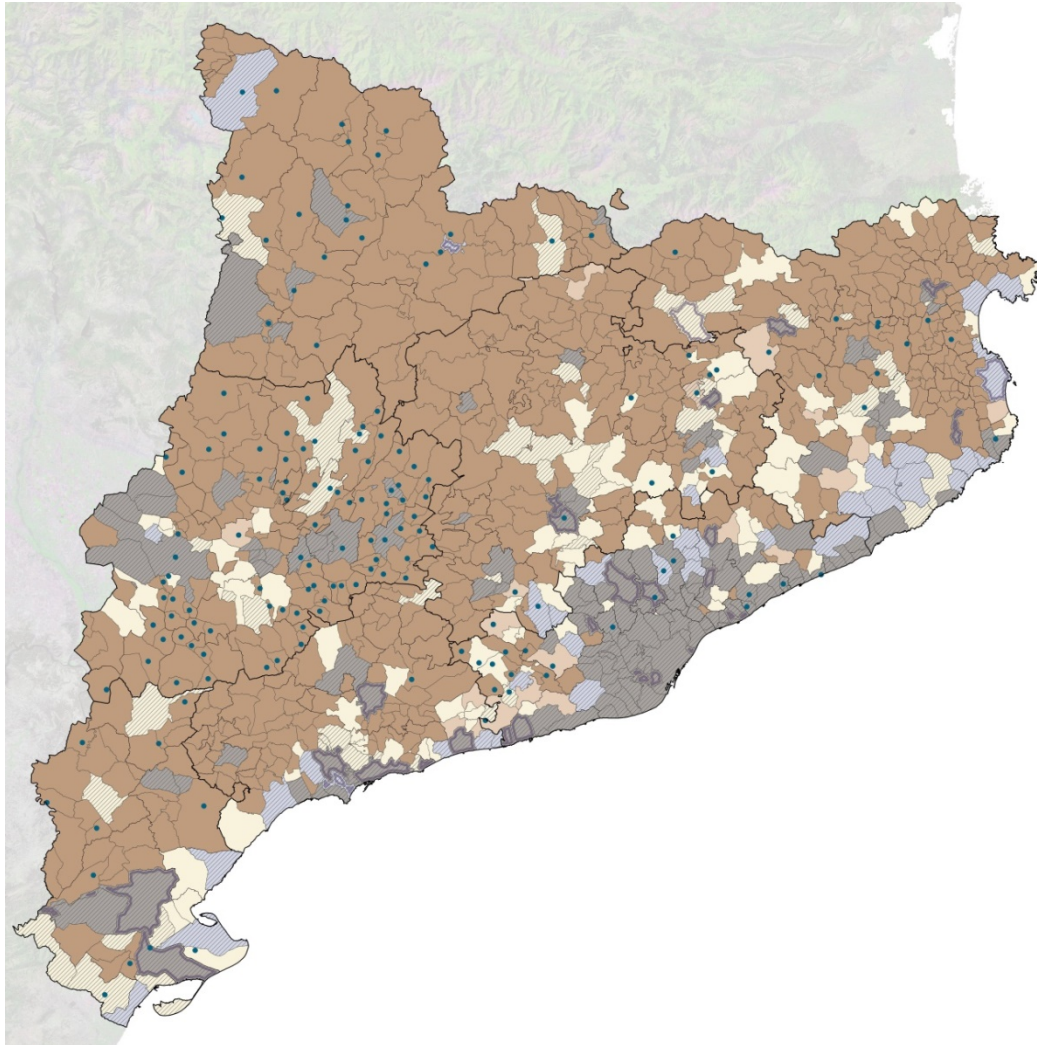
- **Donar compliment en 15 anys a l'objectiu de la solidaritat urbana**
Aquest objectiu implica que en aquest termini s'haurà de disposar d'un **15%** dels habitatges principals de les àrees de forta demanda **destinats a polítiques socials.**
- **Ampliar el parc de lloguer social** fins que representi el **5% dels habitatges principals**
Amb l'assoliment d'aquest objectiu, Catalunya s'aproximarà a les mitjanes europees de parc de lloguer social.

Objectius del plans d'habitatge específic

- **Contribuir a l'assoliment de l'objectiu general del Pla** mitjançant la concreció i planificació d'actuacions sobre problemes residencials determinats que requereixen d'una programació i tractament específics.

3. Innovació plan. Habitatge

SAPHMU, el Pla Territorial Sectorial de l'Habitatge



- Àrees de demanda forta i acreditada
- Àrees preferents
- Àrees d'intervenció complementària
- Àrees rurals - Supòsit 1
- Àrees rurals - Supòsit 2
- Nuclis de població rural
- Àrees de rehabilitació prioritària
- Àrees no preferents

GRÀCIES!!

Josep Casas Miralles
jcasasm@gencat.cat