

Cicle de jornades de Recerca i Innovació al DTES 2020 | Informe IRENEU

ACTIVITAT INCASÒL EN RDI



26 de Novembre 2020

QUÈ ESTEM FENT

☰ Pla d'eixos de recerca i innovació del Departament

<p>Eixos temàtics de Territori i Mobilitat</p> <p>Referits principalment a plans, projectes i models de gestió del territori i la mobilitat.</p>	<p>Eixos temàtics de Medi ambient i Sostenibilitat</p> <p>Referits principalment a plans, projectes i models de gestió del medi ambient.</p>	<p>Eixos instrumentals</p> <p>Relacionats amb aspectes instrumentals o tecnològics comuns a diferents activitats.</p>
<p>Eixos transversals</p> <p>Amb una visió integrada de territori i sostenibilitat.</p>	<p>Eixos complementaris</p> <p>Relacionats amb l'organització i la gestió de les activitats d'RDI pròpies, que serveixen de suport als eixos temàtics i transversals.</p>	<p>Eixos per temes</p>

22 Projectes

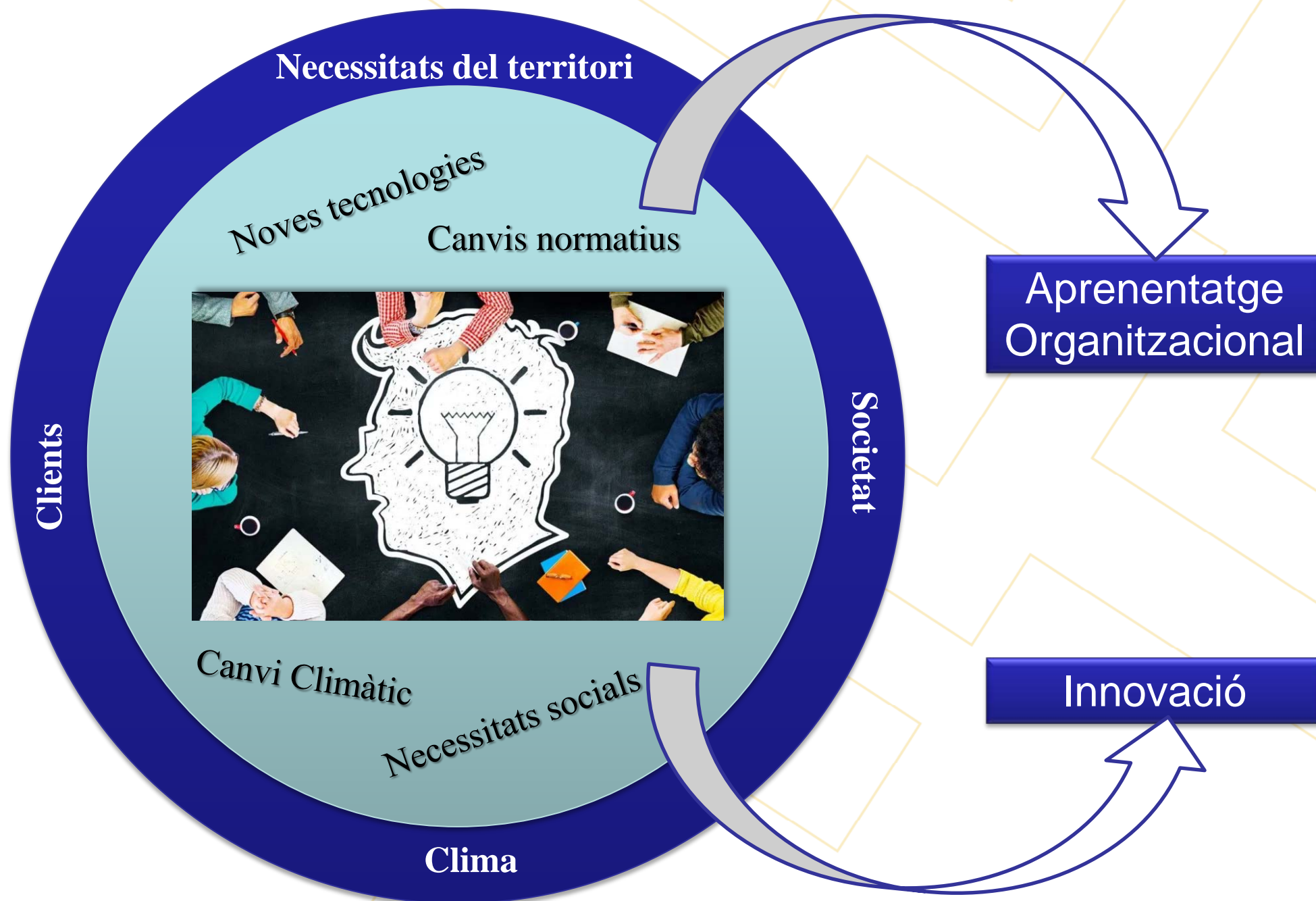
12.600 hores (10%)

8.100 h. - R. aplicada

4.500 h. - R. bàsica

280.000 euros

ENFOCAMENT D'ACCIONS RDI



APRENTATGE ORGANITZACIONAL



Transferència de Coneixement

- Cercles d'Innovació
- Jornades "Descobrim"
- Escola Jurídica
- Formació ...



Aliances

- Cluster Biomassa
 - UPC
 - UPF
- Models de Regeneració Urbana
Programa EUTOPIA



Projectes europeus i Internacional

- Projecte Syn.Ikia

Edificis d'energia positiva en Barris sostenibles

- Agenda Urbana Europea – (NBS) Sustainable Use of Land

La Identificació i Gestió del sòl infrautilitzat



Participació en Jornades i debats

- Especial menció al treball sobre l'AUC

Participarem en 10 grups com observadors
Participarem en 2 grups com a membres
Proposta de dinamitzar "Model Urbà"



INNOVACIÓ

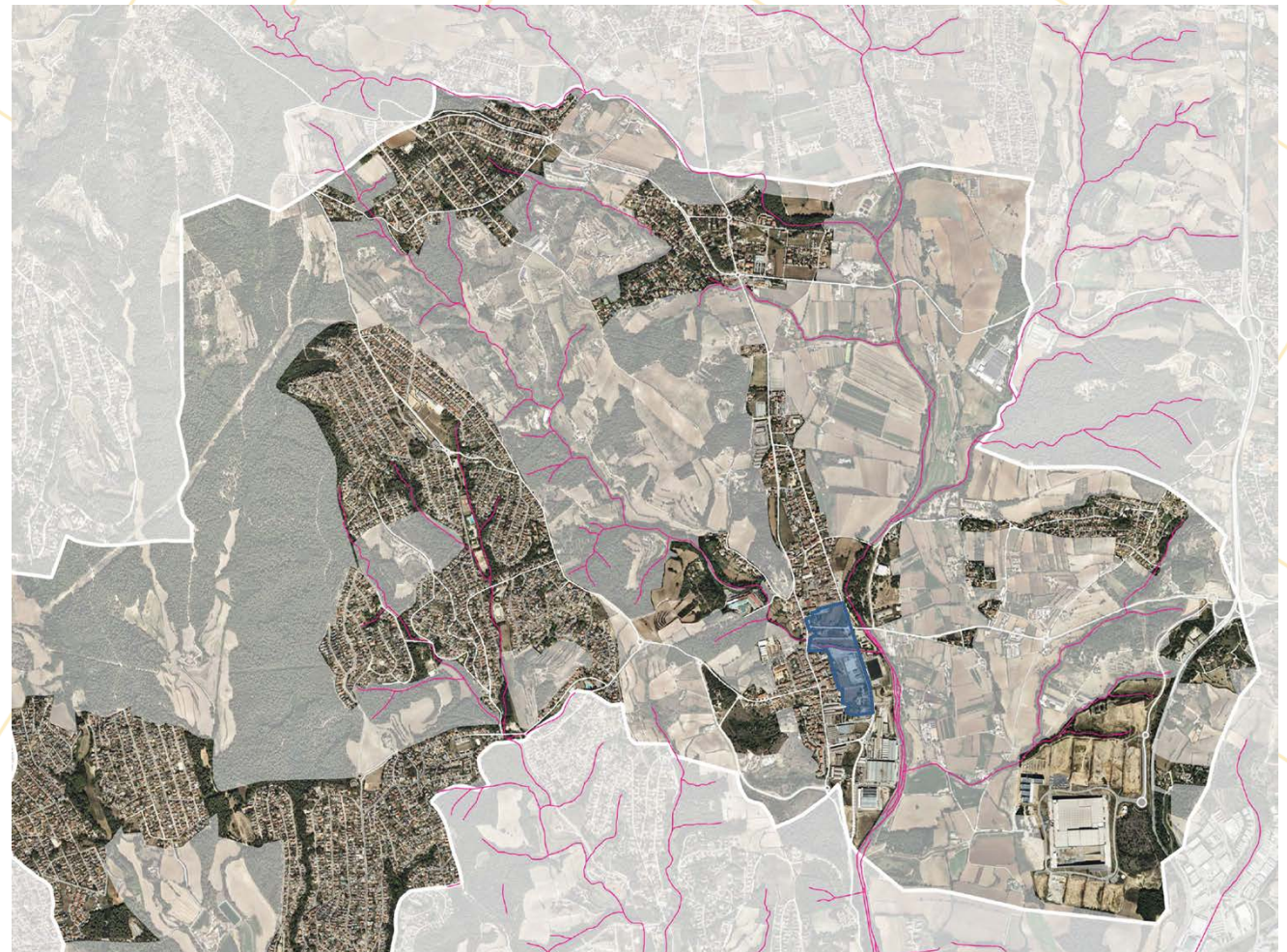
Exemple: Bones Pràctiques en Planificació Territorial
Lliçà de Munt – el Centre



Innovació en desenvolupament urbà inexistent

Per comptes de treballar en un eixample urbà, estem desenvolupant un Centre Urbà amb Participació Ciutadana, activa i permanent des del moment zero.

Model de ciutat Compacte



INNOVACIÓ

Exemple: Bones Pràctiques en Planificació Territorial
Lliçà de Munt – el Centre



Innovació en metodologia de treball

Com generem aquest centre en el que tothom hi té grans expectatives?

- Coneixement col·lectiu / **TRANSDisciplinarietat.**
- **Projecció**



INNOVACIÓ

Exemple: Bones Pràctiques en Planificació Territorial
Lliçà de Munt – el Centre



Innovació en aspectes normatius

- **Flexibilitat**
- **Corresponsabilitat**

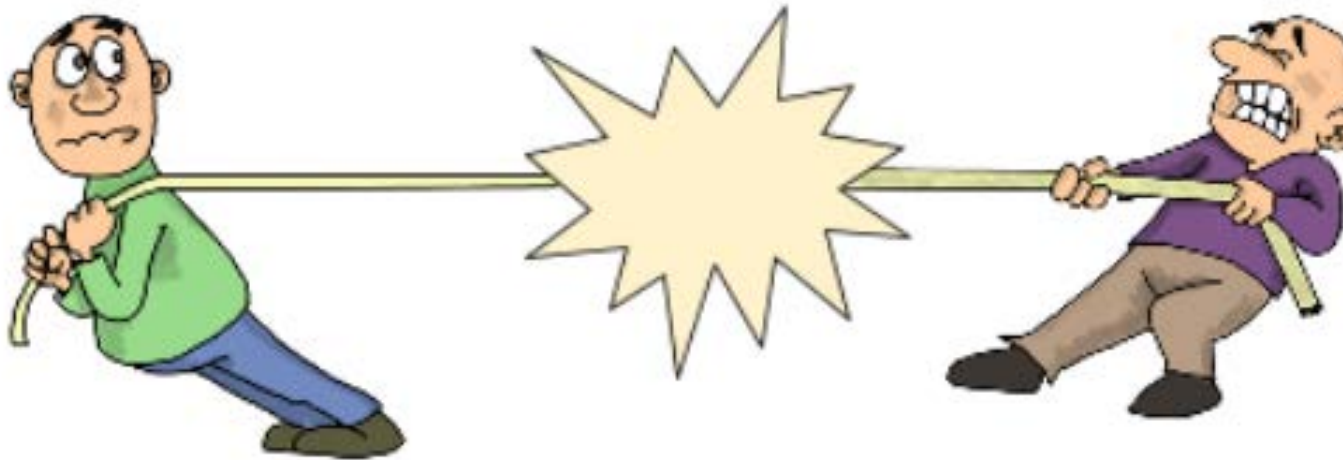


QUÈ MÉS PODRÍEM FER?

**QUINES INQUIETUDS TENIM RESPECTE
L'ACTIVITAT RDI PENDENT?**

**QUÈ CALDRIA ENGEGAR QUE DE MOMENT NO
S'ESTÀ FENT?**





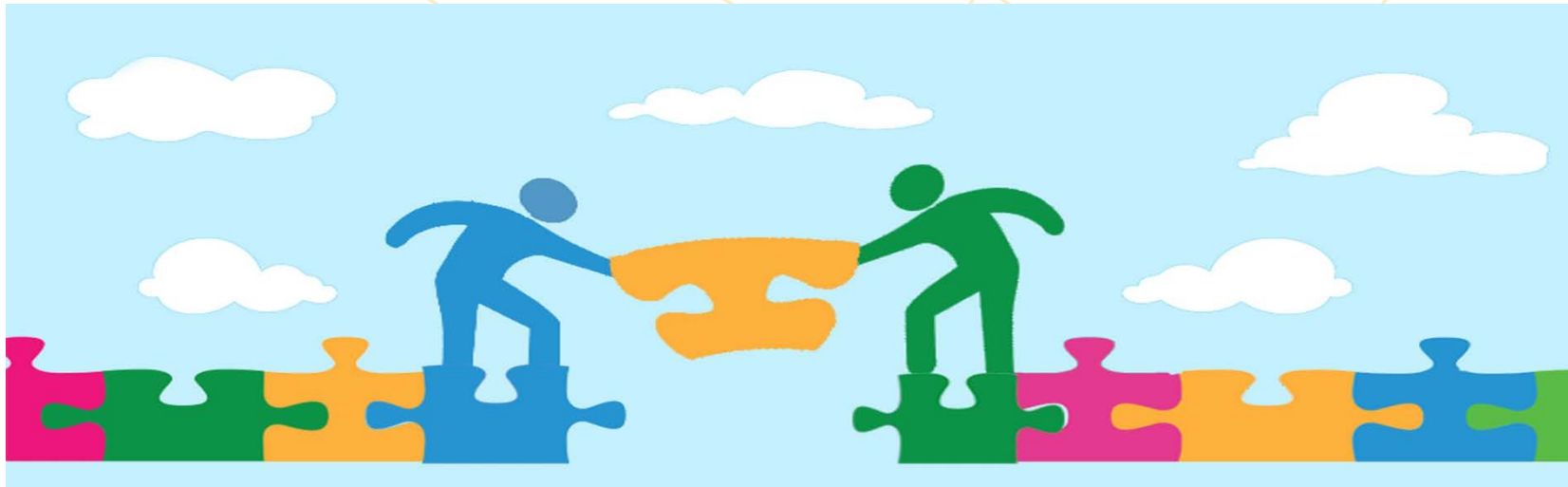
Producció (el dia a dia)

Dificultat de gestionar el temps, cost i qualitat dels projectes amb els reptes de futur.

Reptes de futur

Noves necessitats i requeriments en els projectes per a una adequada gestió dels impactes econòmics, ambientals i socials generats.

NOU MODEL INNOVACIÓ



PRINCIPIIS DEL MODEL

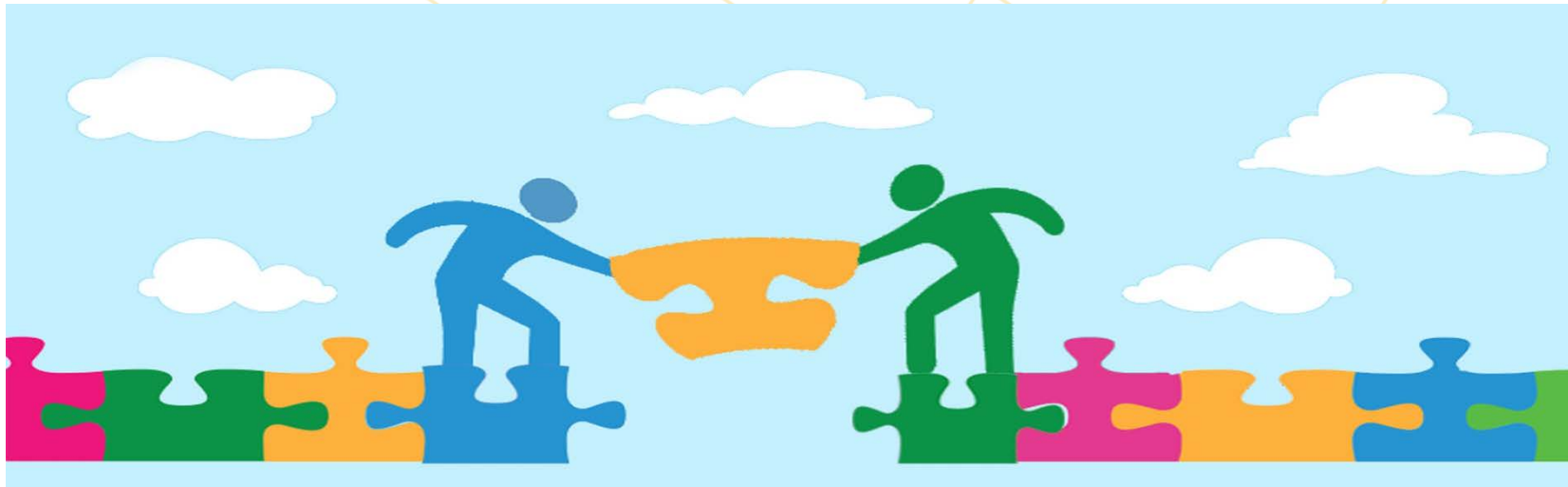
- **Estratègia** i innovació van compassades.
- **Transversalitat.** La innovació es nodreix de la suma de mirades des del conjunt de l'INCASÒL.
- **Obertura.** La innovació requereix inspiració de dintre i de fora l'INCASÒL.
- **Orientació a resultats.** La innovació no és una suma de proves pilot. La innovació és impacte.

NOU MODEL INNOVACIÓ

40 ANYS, 40 RAONS
#INCASOL40



INCASÒL
Institut Català
del Sòl



PROGRAMES DEL MODEL D'INNOVACIÓ

- ***Emprenedoria corporativa***
- ***Cultura adaptativa***
- ***Innovació col·laborativa***



NOU MODEL INNOVACIÓ

EMPRENEDORIA CORPORATIVA

- **Objectiu**

Cerca de solucions a reptes d'INCASÒL a partir de la intraemprenedoria.

- **Governança**

Direcció (Director, Director d'Operacions i Director Econòmic Financer).

*Té la responsabilitat de **definir els reptes** en convocatòries de caràcter anual.*

Consell Innovació i Comitè Experts – Gestors del Programa

Funcionament

*Els intraemprenedors desenvoluparan idees que puguin donar resposta als reptes plantejats per l'alta direcció, en un termini de 5-6 mesos, amb l'objectiu de proposar solucions amb **Propostes de Valor i models de negoci sòlids**.*

Pràctica orientada a resultats i amb possible aplicabilitat a INCASÒL.



NOU MODEL INNOVACIÓ

CULTURA ADAPTATIVA

- **Objectiu**

*Potenciar la **Innovació Oberta** i el **Talent Compartit** amb la implicació especial de directius i comandaments, buscant respostes als reptes plantejats a partir de la **interacció i inspiració** amb altres organitzacions.*

- **Governança**

El Consell d'Innovació.

Funcionament

- *Tallers trimestrals d'inspiració creuada.*
- *Intercanvi professional amb estades en empreses.*



NOU MODEL INNOVACIÓ



INNOVACIÓ COL-LABORATIVA



- **Objectiu**

Convertir el coneixement extern i divers, en iniciatives i projectes concrets i específics que puguin crear nou valor per a INCASÒL (focalització).

- **Governança**

El Comitè d'Experts.

Funcionament

Es crearà un observatori per a la gestió del coneixement extern, a partir d'un ecosistema de comunitats del coneixement, i es treballarà per a establir aliances amb tercers per a desplegar iniciatives d'innovació col·laborativa.

QUÈ FAREM?

**QUINES LÍNIES RDI DE FUTUR VOLEM
IMPULSAR?**



NOU MODEL INNOVACIÓ



- **Els Reptes.** *Acabem d'identificar amb el Director, Director d'Operacions i Director Econòmic - Financer els 4 àmbits que suposen reptes específics per a INCASÒL.*
- **Comunicació.** *Properament els donarem a conèixer a tot el personal d'INCASÒL i iniciarem el desplegament del primer programa, el de l'emprenedoria corporativa.*
- **Formació.** *Realitzarem formació per als possibles emprenedors.*
- **Convocatòria 2021.** *Farem una crida a aquests emprenedors per a que aportin idees respecte dels reptes plantejats.*

#INCASÒL40
40 ANYS, 40 RAONS



MOLTES GRÀCIES