

Segones jornades:
Competitivitat i sostenibilitat territorial

10 i 11 de maig de 2012



Col·labora:

CX Catalunya Caixa
Obra Social



Generalitat de Catalunya
**Departament de Territori
i Sostenibilitat**

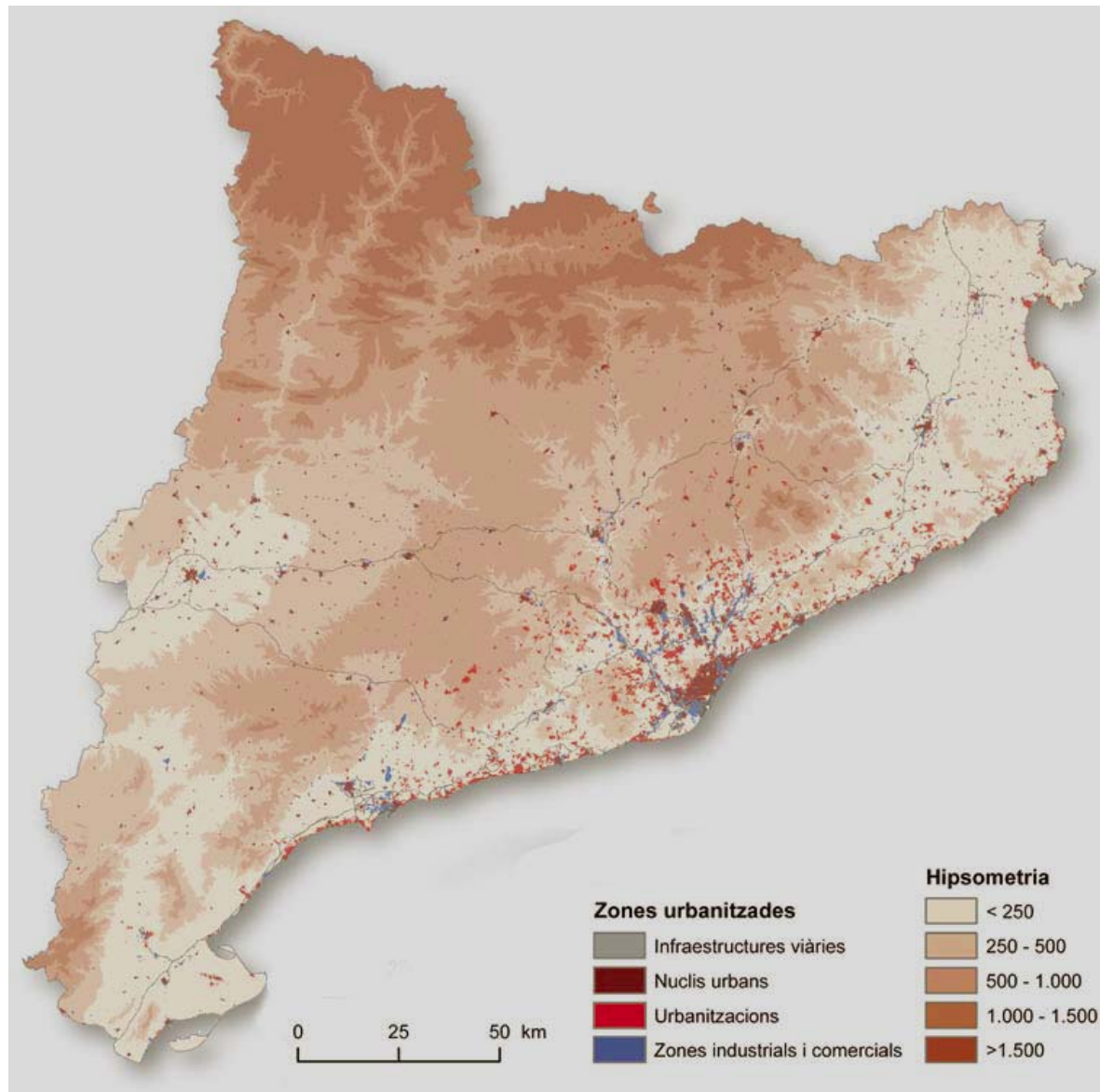
Activant el píxel “verd”

Miquel Rafa

Director de Territori i Medi Ambient
Obra Social CatalunyaCaixa



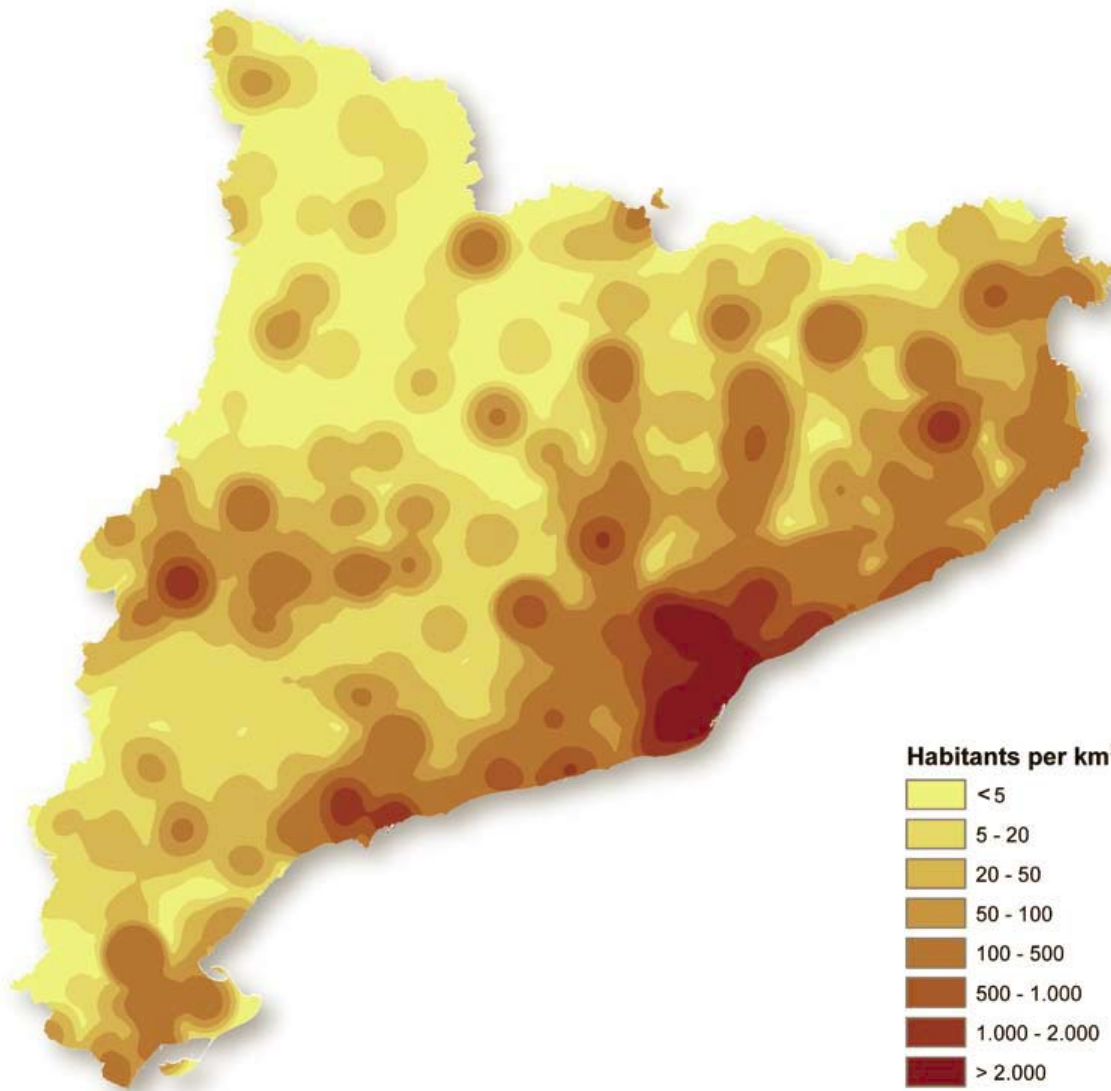
**Tenim un
territori
condicionat per
la Geografia i la
Història...**



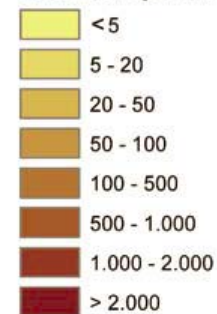
Ubicació de les zones urbanitzades en relació amb la hipsometria.

Atles de la nova ruralitat. (Fundació del Món Rural, 2009)

Una Catalunya densa i una Catalunya despoblada



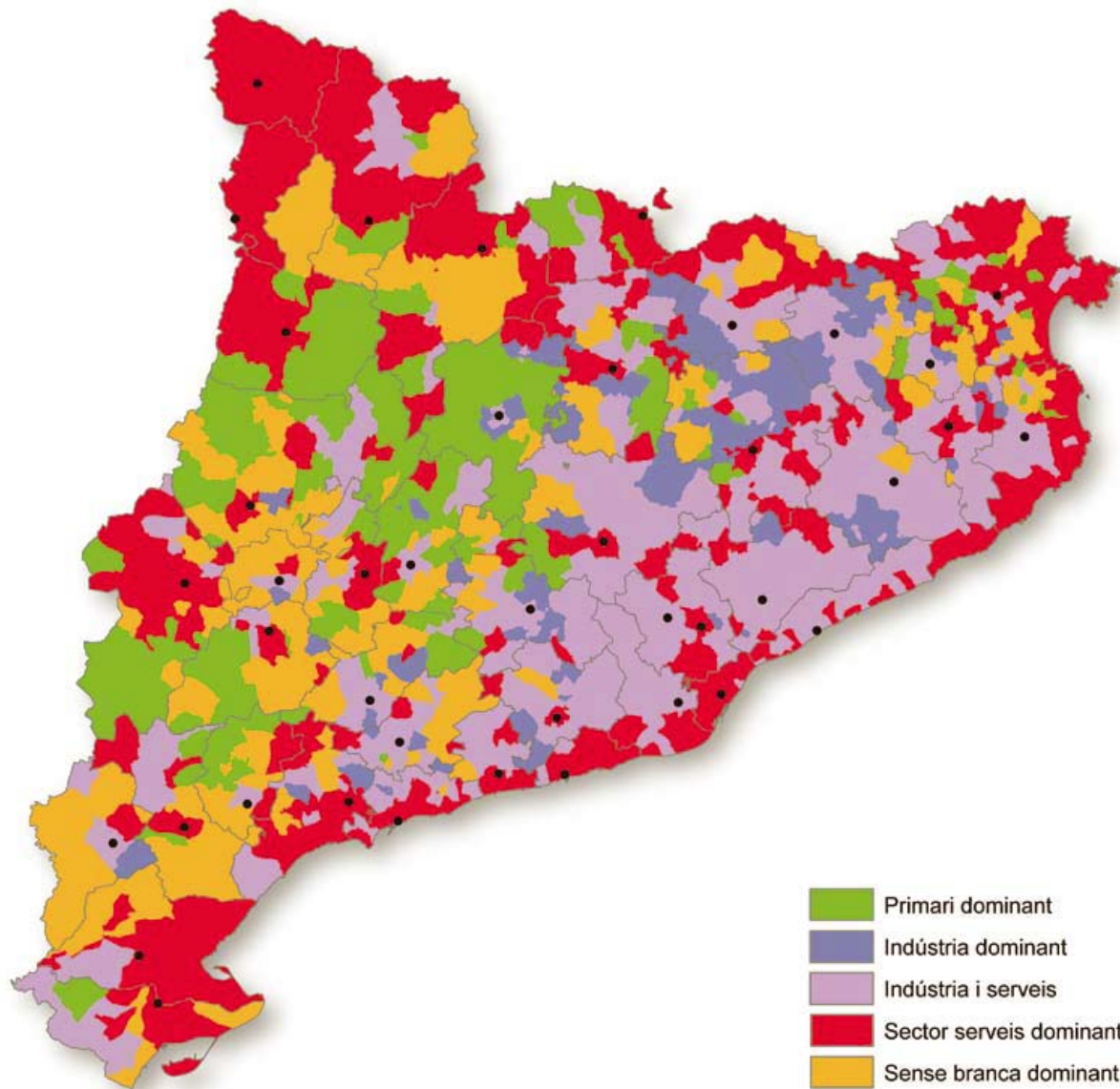
Habitants per km²



= (Soria: 9,2 hab/km²)

Densitat de població per municipis i comarques. Habitants residents per km², 2008.

Atles de la nova ruralitat. (Fundació del Món Rural, 2009)



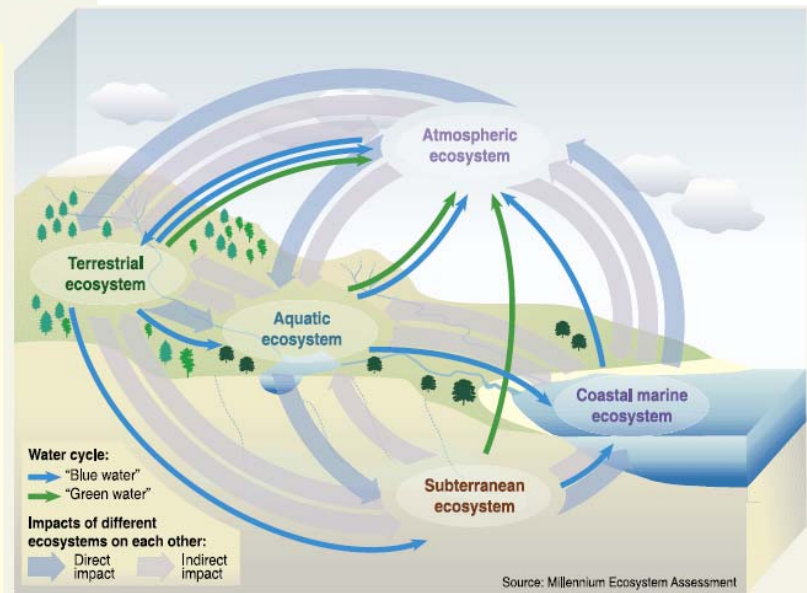
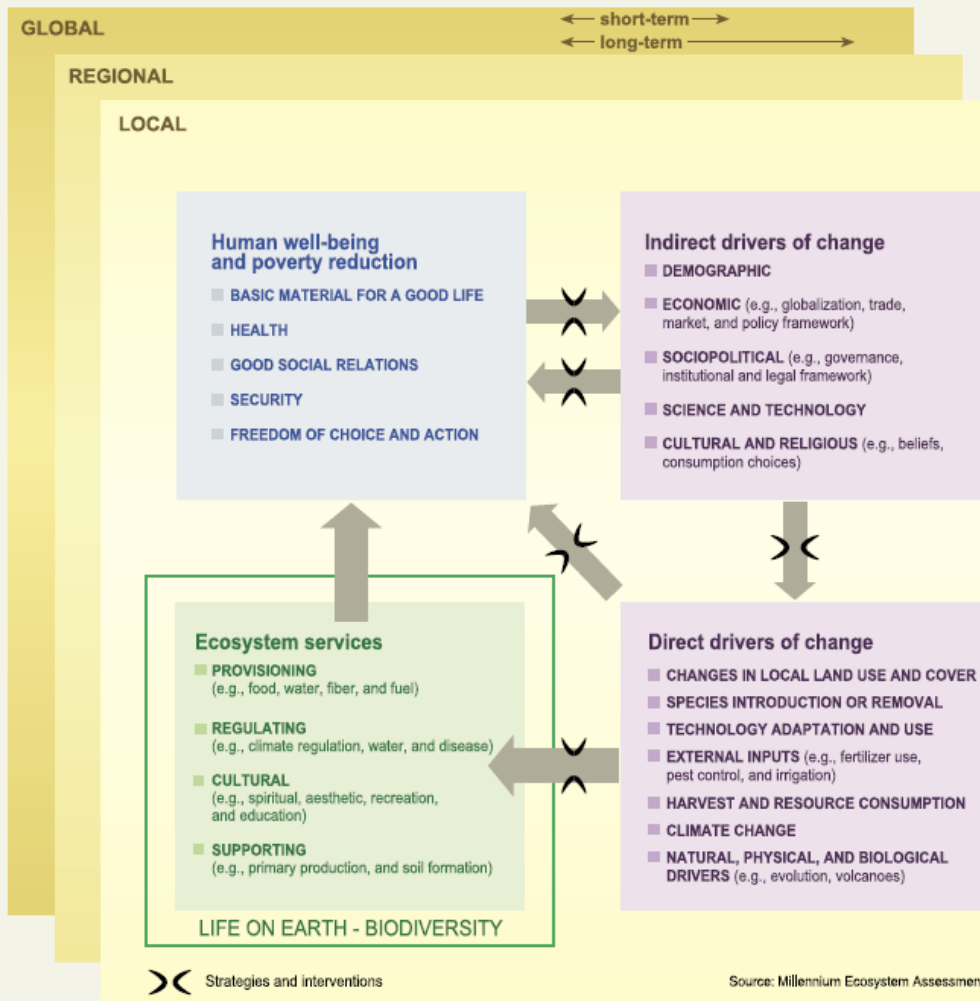
Una Catalunya interior que s'aguanta amb un mix "Sector Primari + Serveis"

Especialització productiva municipal en grans branques d'activitat, 2008.

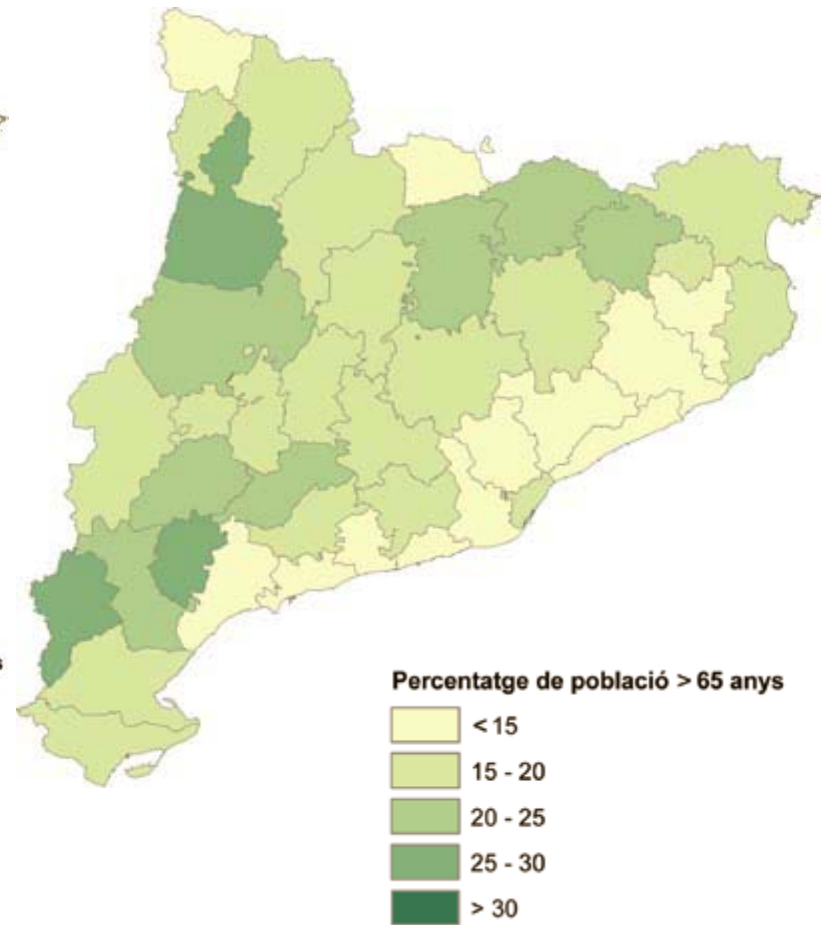
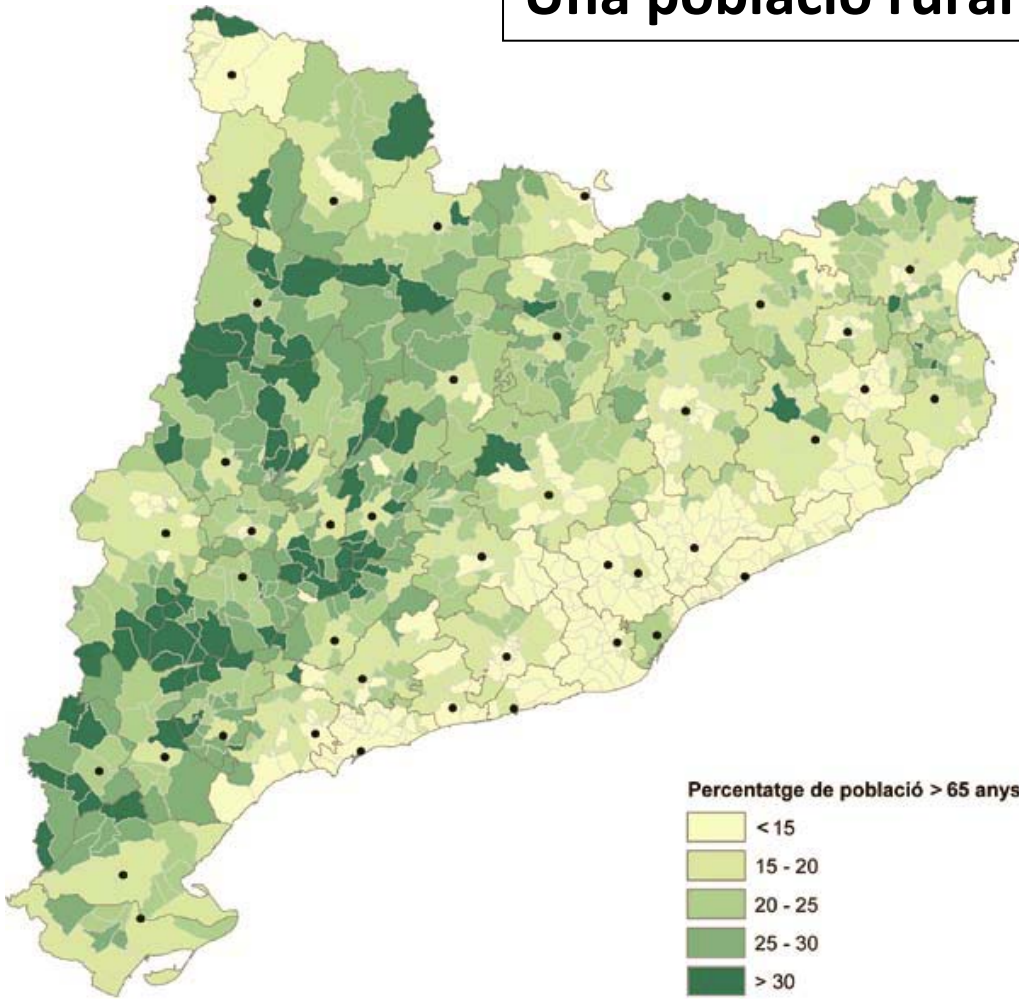
Atles de la nova ruralitat. (Fundació del Món Rural, 2009)

... Però també un Territori que proveeix de Serveis ambientals essencials a la resta:

Figure 1.1. THE CONCEPTUAL FRAMEWORK OF THE MILLENNIUM ECOSYSTEM ASSESSMENT

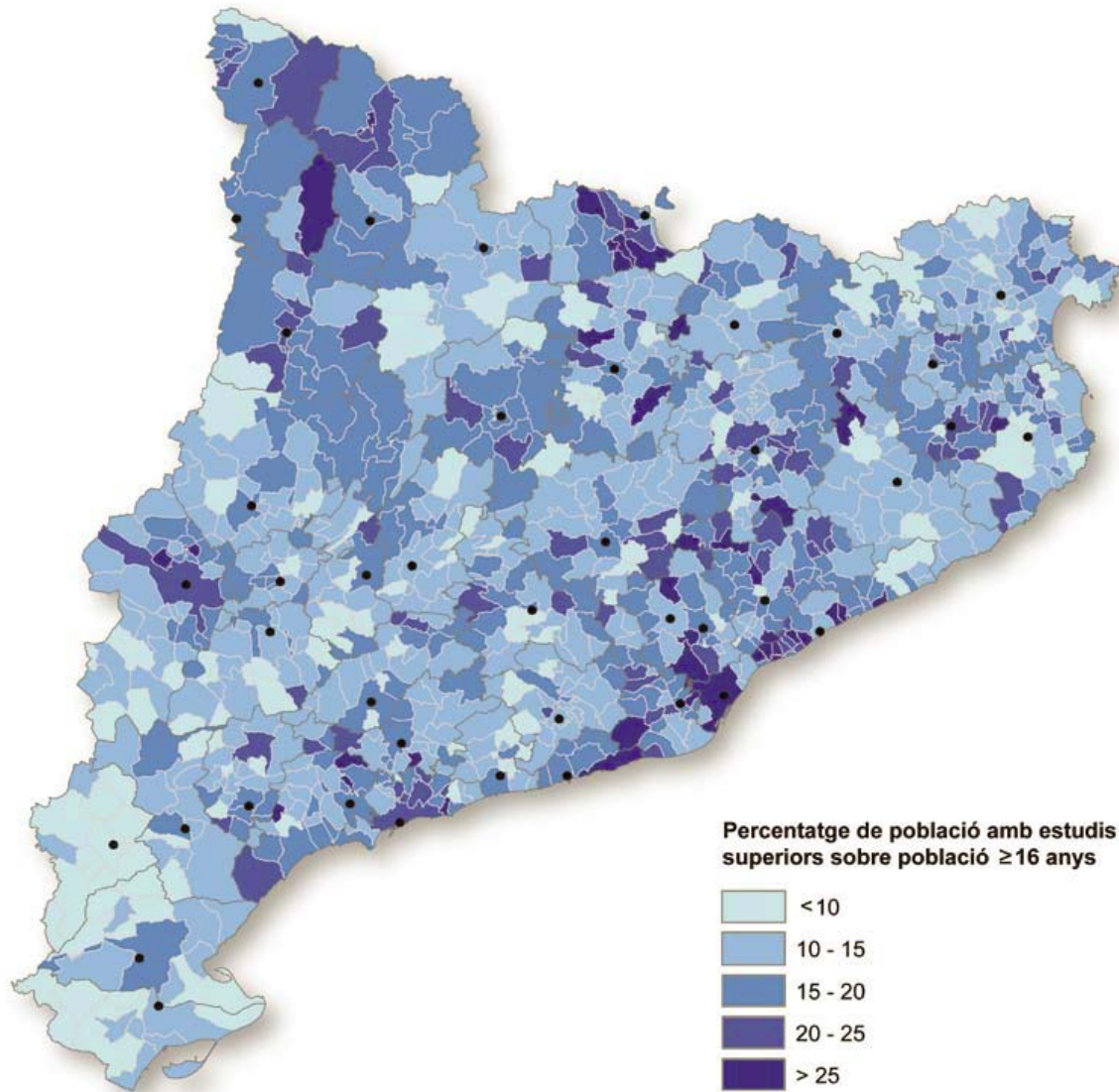


Una població rural envellida...



Pes de la població de més de 65 anys per municipis i comarques, 2007.

Atles de la nova ruralitat. (Fundació del Món Rural, 2009)



... però amb elements potencials: p.ex. elevat nivell d'estudis al Món Rural.

Un nou retorn al poble?

Població amb estudis superiors per municipis en percentatge, 2001.

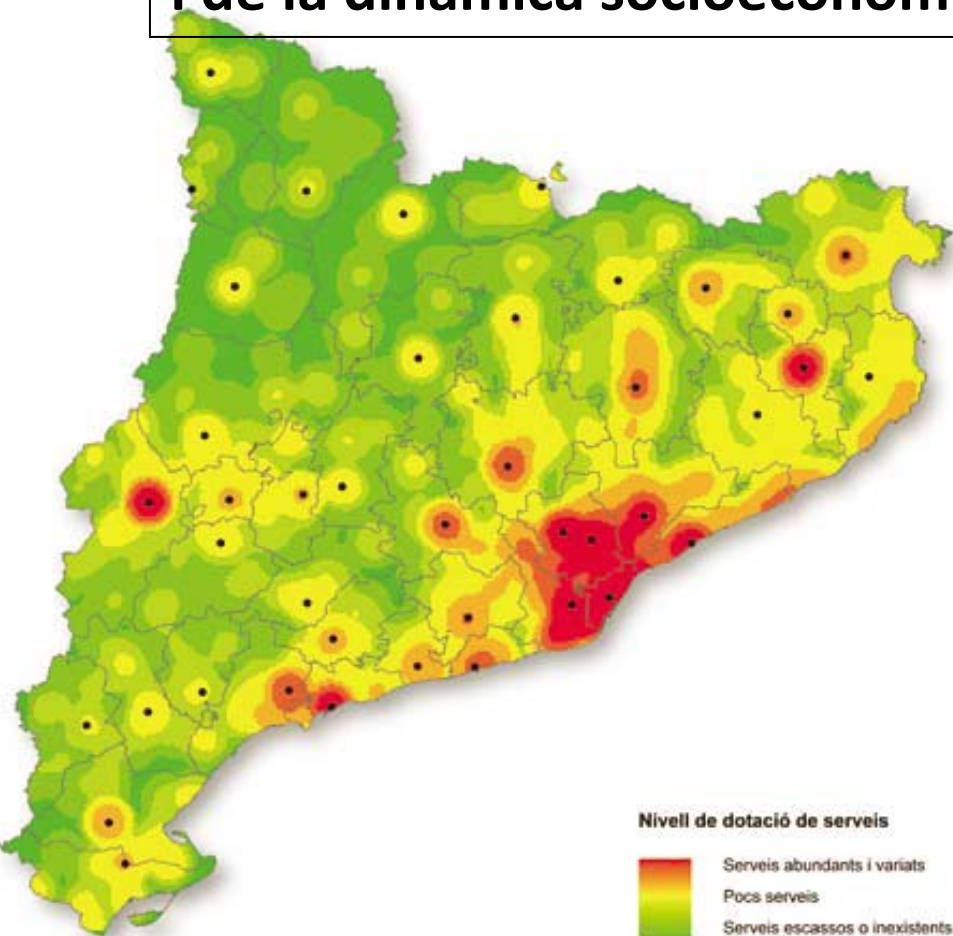
Atles de la nova ruralitat. (Fundació del Món Rural, 2009)

→ La Catalunya rural no es pot convertir en un desert:

- ✓ Cal atendre la població dispersa existent
- ✓ Cal evitar l'abandonament i l'envelliment del territori
- ✓ No oblidar que té un pes important en la producció d'aliments
- ✓ És la garantia per a proveir de serveis ambientals a tot el país
- ✓ Cal evitar un territori abocat als grans incendis
- ✓ Un Territori de qualitat per a un Turisme de futur

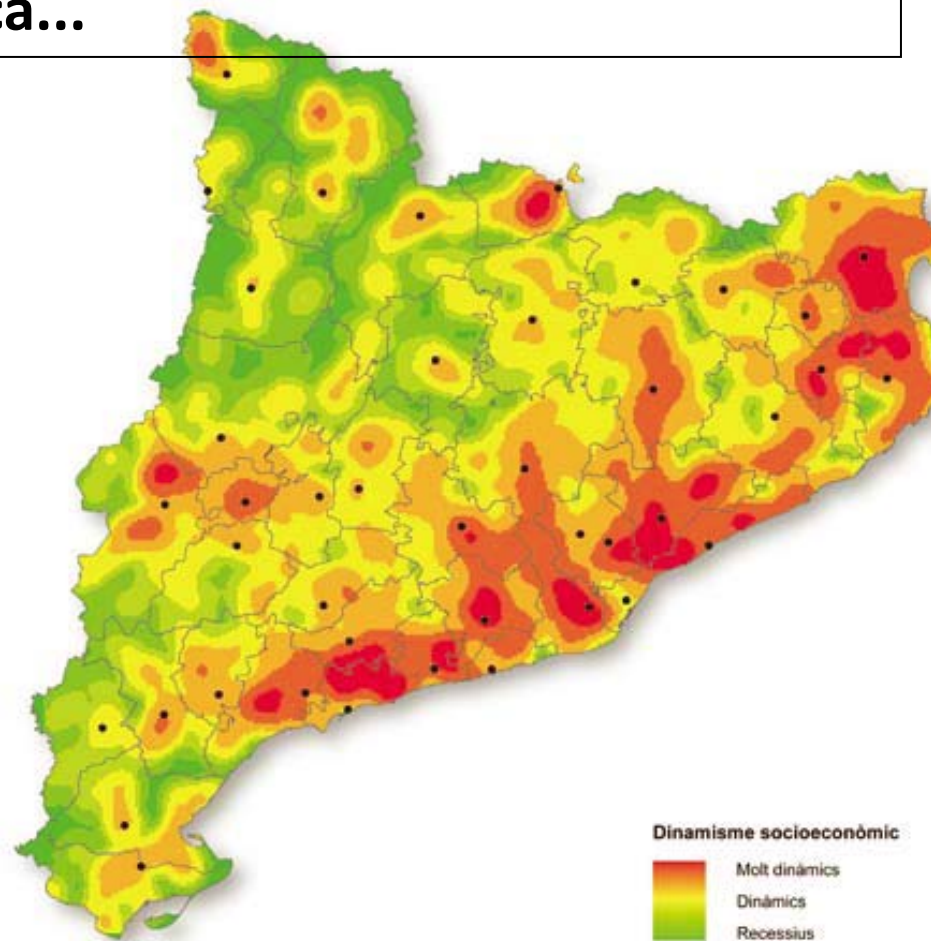


Si fem l'anàlisi del Món Rural en funció de la dotació de serveis i de la dinàmica socioeconòmica...



La ruralitat com a espai desafavorit de feble presència dotacional.

Atles de la nova ruralitat. (Fundació del Món Rural, 2009)

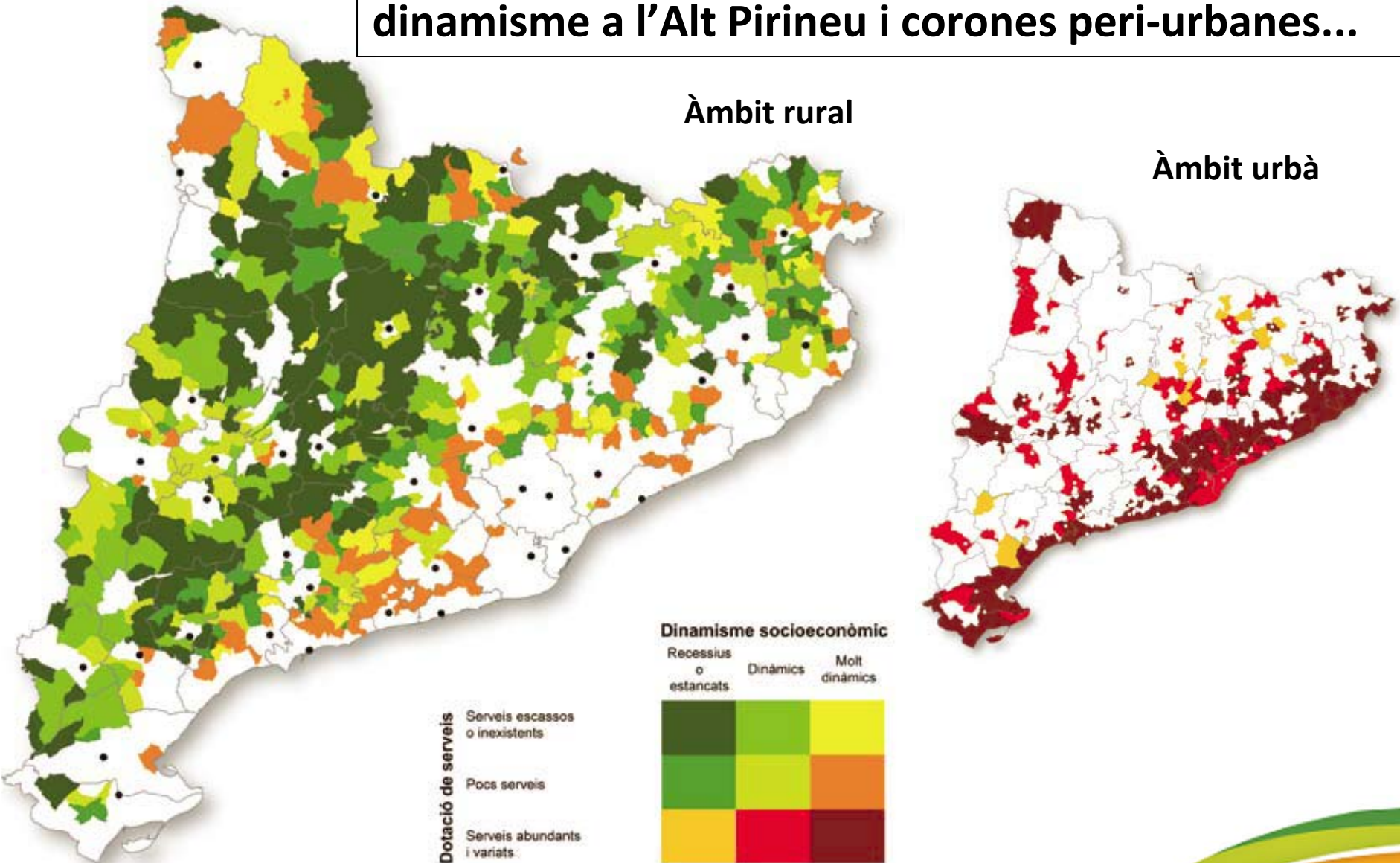


La ruralitat segons la dinàmica socioeconòmica territorial.

... trobem un àmbit rural amb situacions de dinamisme a l'Alt Pirineu i corones peri-urbanes...

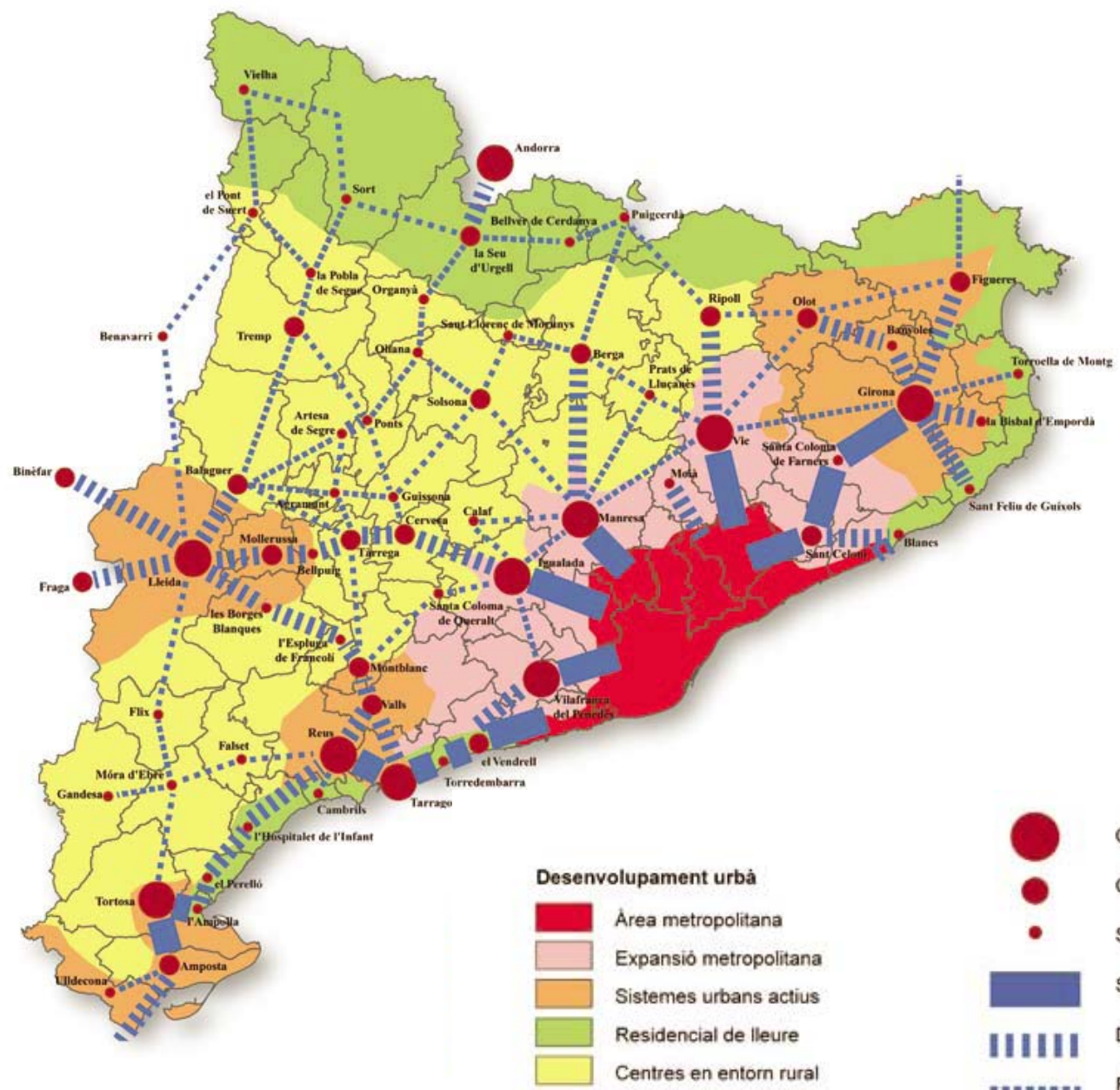
Àmbit rural

Àmbit urbà



La ruralitat a partir del nivell dotacional i el dinamisme socioeconòmic dels municipis
Atles de la nova ruralitat. (Fundació del Món Rural, 2009)

→ Hi ha un possible model d'encaix entre el món rural i els sistemes urbans



La ruralitat en el marc del desenvolupament territorial del país. Mapa de síntesi

Atles de la nova ruralitat. (Fundació del Món Rural, 2009)
 Global Cat | Segones jornades sobre competitivitat i sostenibilitat territorial

→ La percepció de la Ruralitat evoluciona cap als paisatges naturals, el medi ambient i fórmules socialment positives:

Les percepcions politicoideològiques de la ruralitat i la seva evolució.

Font: Bruno Jean (2006).

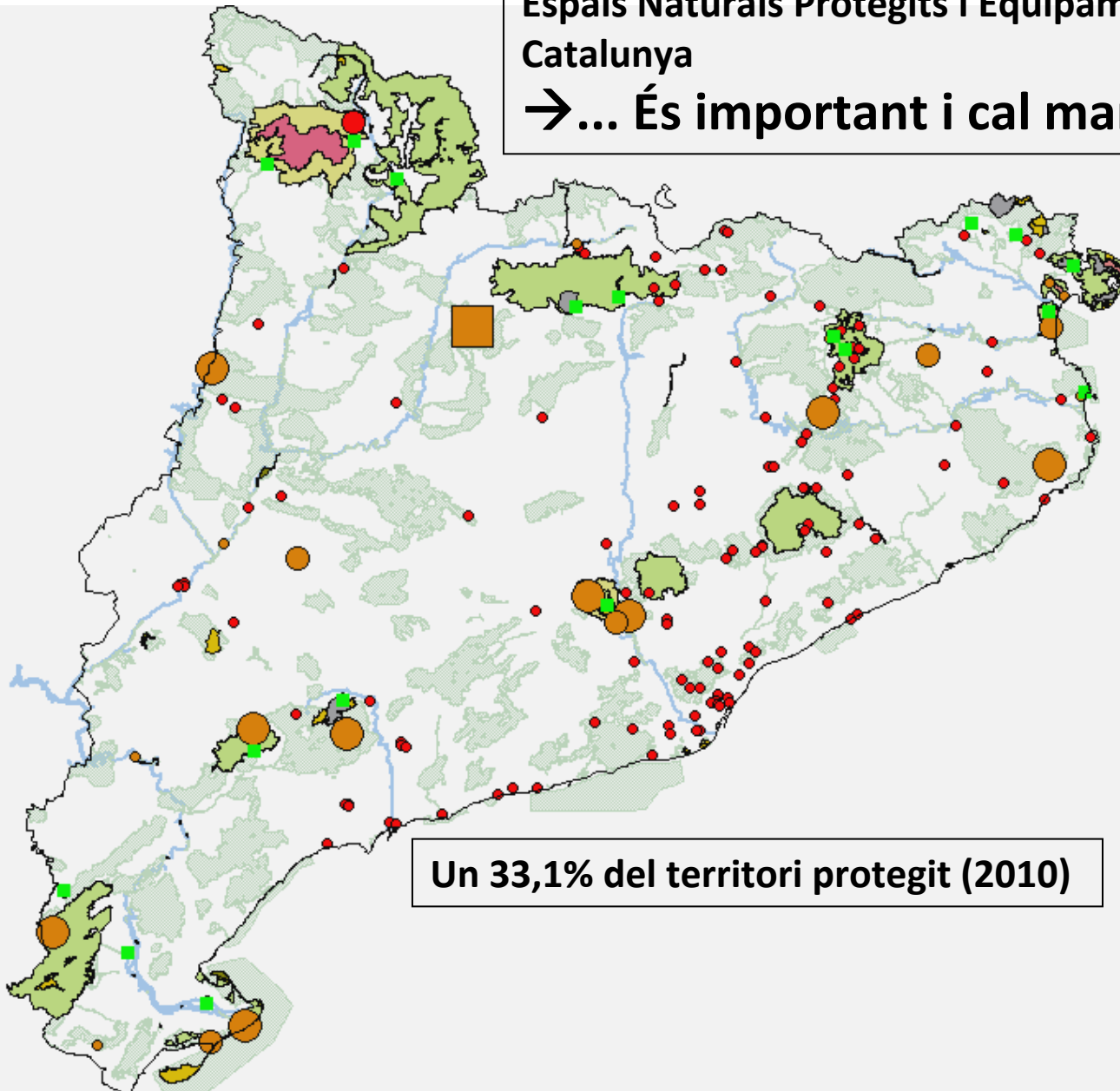
Discurs sociològic		Discurs social	Discurs polític
Americà	Europeu		
<i>Dins de la modernitat inicial</i>			
Ruralitat = societats "folk"	Ruralitat = comunitats pageses	La ruralitat = societat tradicional, endarrerida i superada	Necessitat de modernització (ordenació rural)
<i>Dins de la modernitat avançada</i>			
Ruralitat = regions no metropolitanes	Ruralitat = medi ambient	Rural = paisatge natural i medi ambient	Necessitat de preservació (desenvolupament sostenible)

La infraestructura ambiental a Catalunya:

Espais Naturals Protegits i Equipaments Ambientals a Catalunya

Catalunya

→... És important i cal mantenir-la

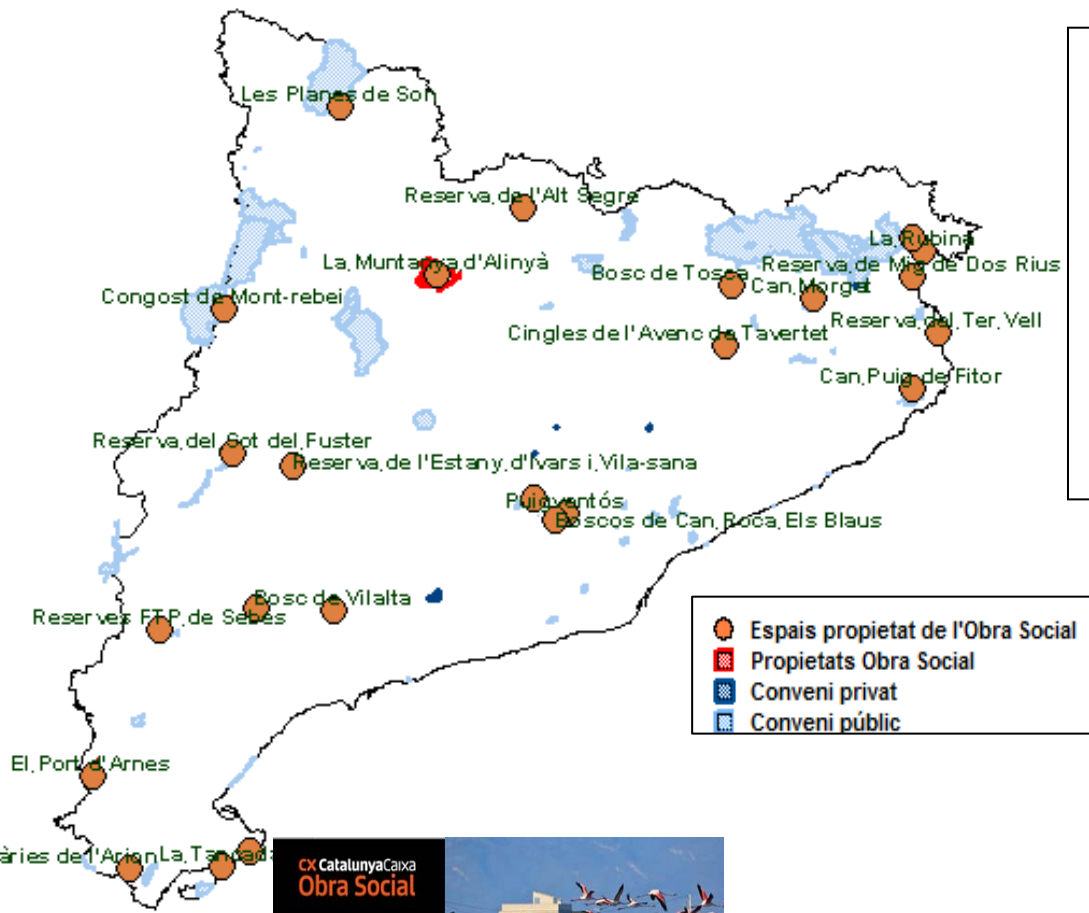




Un 33,1% del territori protegit (2010)





→ Una infraestructura verda que no té perquè ser sempre pública:



-  Espais propietat de l'Obra Social
-  Propietats Obra Social
-  Conveni privat
-  Conveni públic

Contribuïm a preservar el 5,21 % de Catalunya:

- ✓ 24 espais propis (7.834 ha)
- ✓ 124 convenis de conservació i custòdia del territori (160.000 ha)

→... Aquestes iniciatives poden i han de crear riquesa als territoris:

Xarxa AgroSocial

CX CatalunyaCaixa
Obra Social

✓ 23 empreses
✓ 1508 llocs de treball
(77,5% d'inserció)

3 A LLEIDA

- L'Olivera
- Fundació Integra Pirineus
- CET El Pla

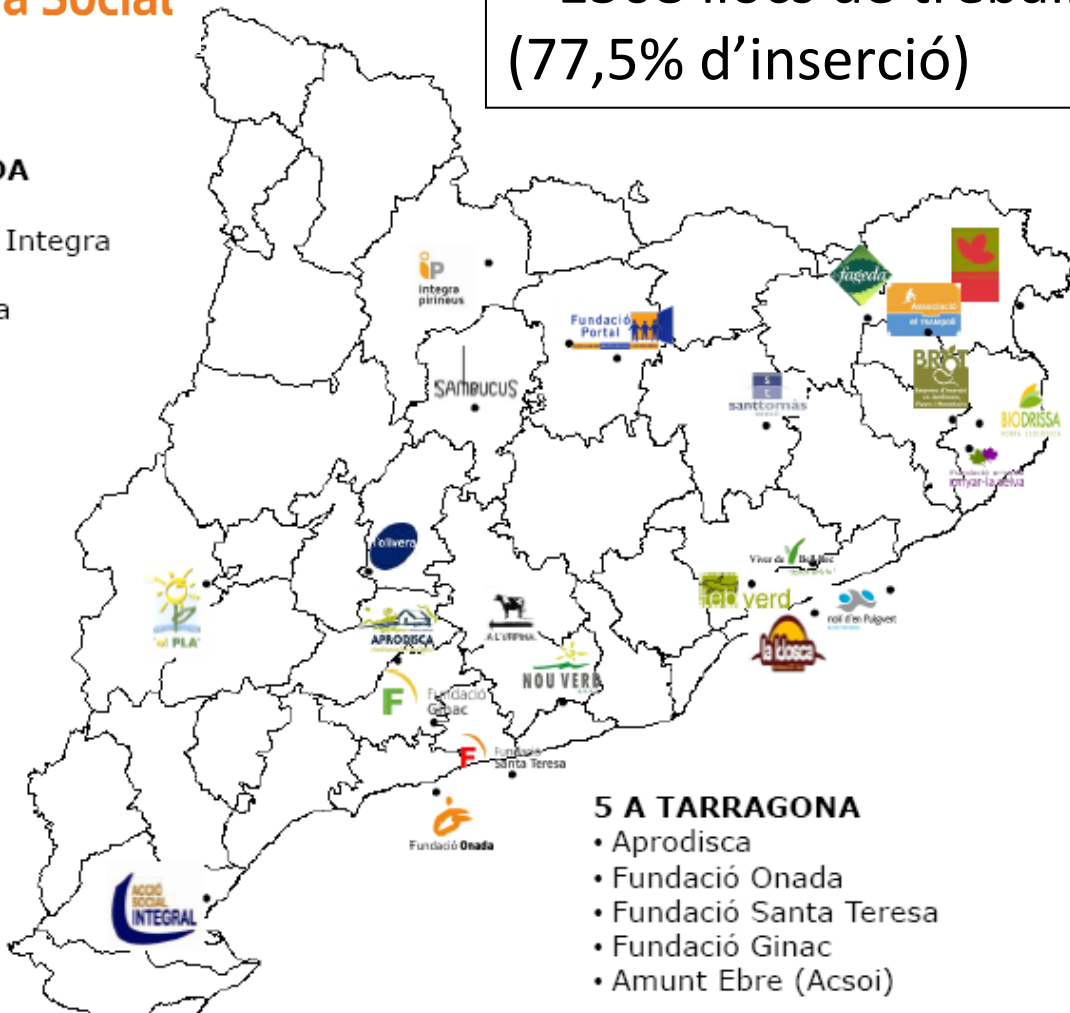


Imagen 007.jpg

7 A GIRONA

- Fundació Oscobe
- El Brot
- Foresterra
- Fundació Onyar
- BioDrissa
- La Fageda
- El Trampolí

9 A BARCELONA

- Fundació Portal
- Viver de Bell-lloc
- Sant Tomàs
- Nou Verd
- Ampans
- Sambucus
- Molí d'en Puigvert
- La Klosca
- Teb Verd

5 A TARRAGONA

- Aprodisca
- Fundació Onada
- Fundació Santa Teresa
- Fundació Ginac
- Amunt Ebre (Acsoi)



... Moltes gràcies per la seva
atenció!

