

Joan Trullén

Factors territorials de competitivitat

26 de gener de 2012



Sumari:

- 1) La crisi: alguns fets estilitzats
- 2) Competitivitat de l'economia catalana
- 3) Factors territorials de competitivitat
- 4) Conclusions



- Gravetat de la crisi econòmica i financera a Catalunya i al conjunt d'Espanya
- Necessitat de dedicar en els propers anys recursos per satisfer els requeriments derivats del deute públic i privat
- L'objectiu és, doncs, corregir el dèficit per compte corrent (Stiglitz)
- Catalunya disposa de sòlides bases sobre les quals liderar la sortida de la crisi de l'economia espanyola, i en particular la metròpoli de Barcelona
- Cal potenciar els factors territorials de competitivitat de l'economia catalana

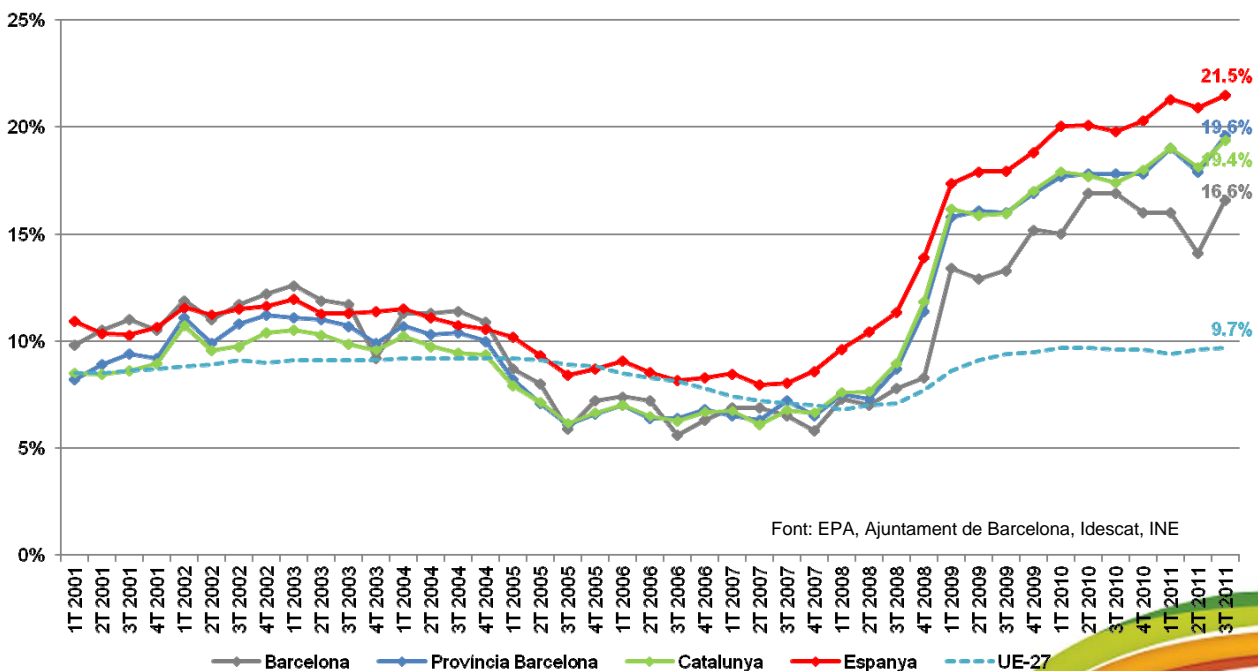
Global Cat | Primera jornada sobre oportunitats i reptes globals de Catalunya



1. La crisi: alguns fets estilitzats

Mercat de treball

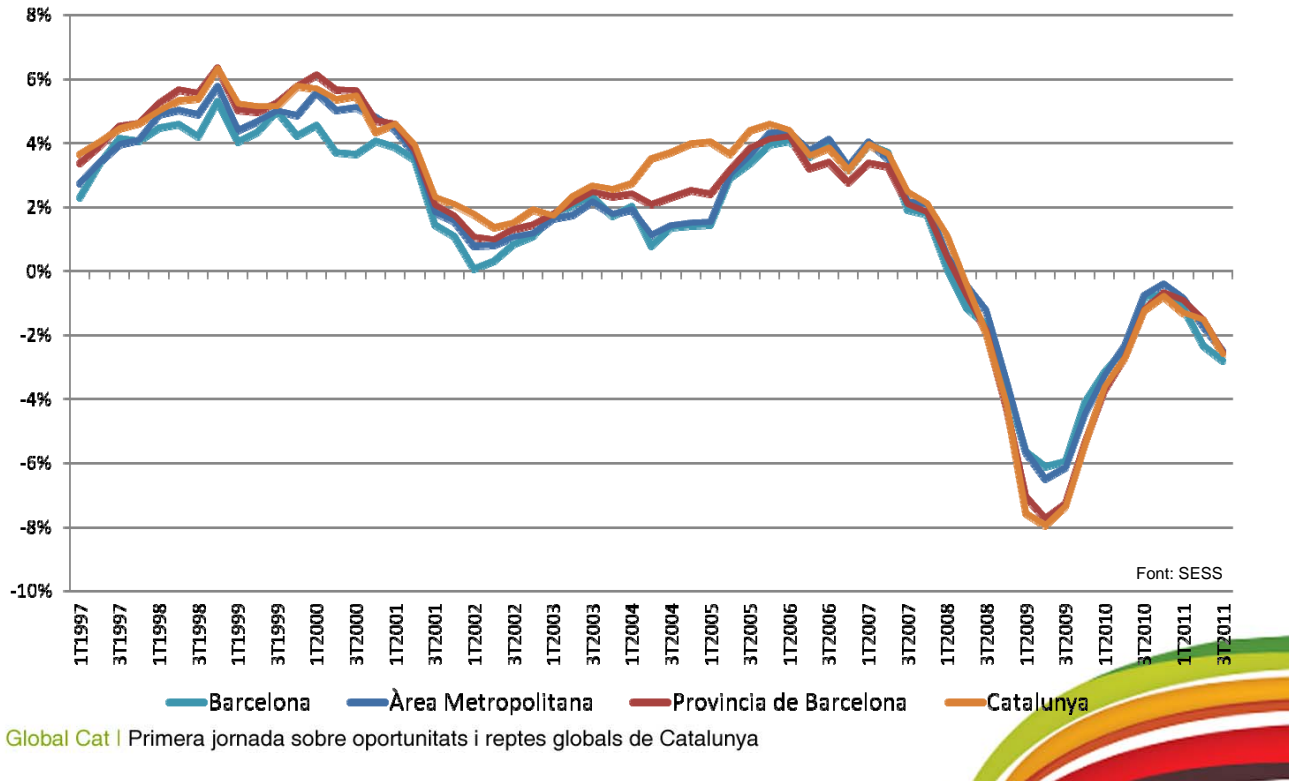
Taxa d'atur a Espanya, Catalunya, Província de Barcelona i Barcelona Ciutat, 2001-2011 (3t)



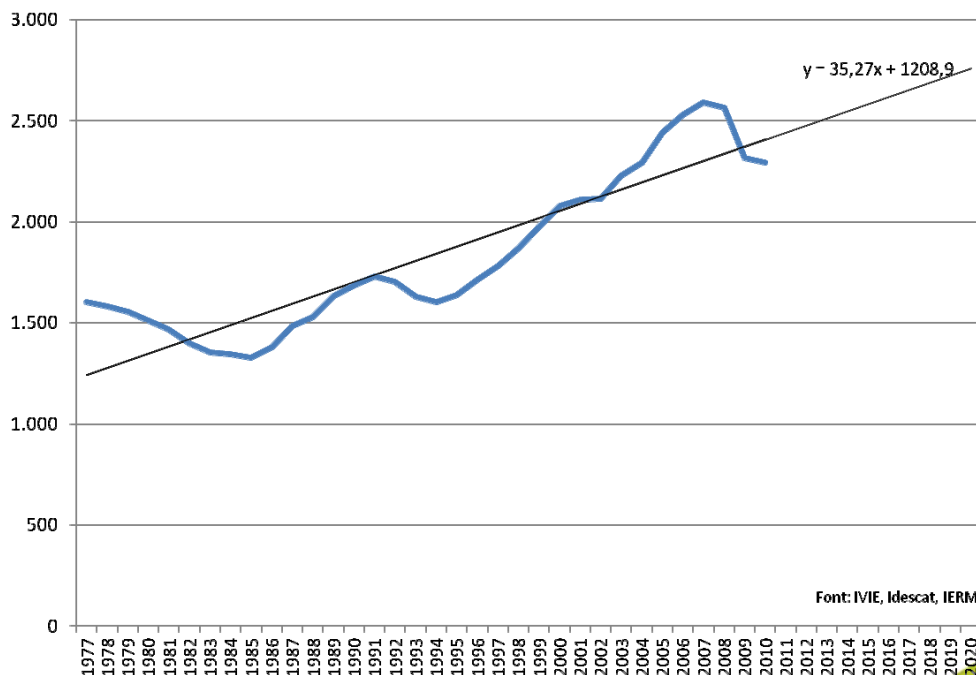
Global Cat | Primera jornada sobre oportunitats i reptes globals de Catalunya



Evolució de l'ocupació (RGSS+autònoms) 1997-2011 (3t) Taxes de creixement trimestral interanual



Evolució de la població ocupada. Tendència - cicle Barcelona província, 1977-2010 i tendència 2020 (en milers)



Sumari:

- 1) La crisi: alguns fets estilitzats
- 2) Competitivitat de l'economia catalana
- 3) Factors territorials de competitivitat
- 4) Conclusions



2. Competitivitat de l'economia catalana

- Catalunya lidera la producció industrial d'Espanya
- Catalunya lidera la capacitat exportadora d'Espanya
- Catalunya lidera el comerç interregional d'Espanya



Rànquing top 5 VAB industrial

Rànquing de la contribució de cada Comunitat al VAB industrial d'Espanya, 2009

Comunitat	Contribució al VAB industrial d'Espanya
Catalunya	24,8%
C. de Madrid	13,1%
País Basc	11,0%
C. Valenciana	10,8%
Andalusia	7,9%

Font: INE CRE

Global Cat | Primera jornada sobre oportunitats i reptes globals de Catalunya



Comerç Internacional, milions d'euros, 2010

Milions d'euros, 2010

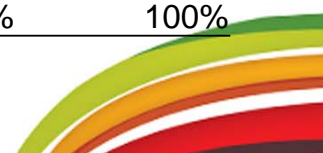
Comunitat	Export	Import	Saldo	PIB pm
Catalunya	48.595	66.924	-18.330	197.919
C. de Madrid	20.948	50.451	-29.502	190.391
País Basc	17.545	15.257	2.288	66.900
C. Valenciana	18.694	19.419	-725	102.064
Andalusia	18.472	23.218	-4.746	143.300

% sobre el PIB de la Comunitat, 2010

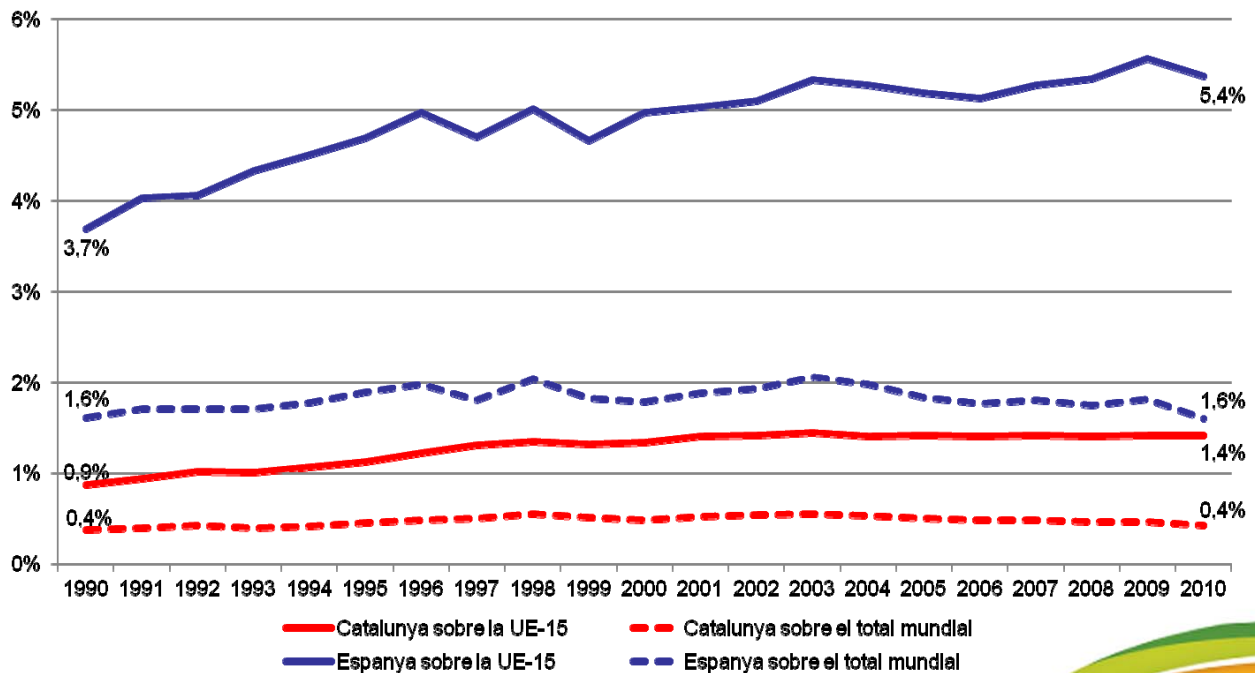
Comunitat	Export	Import	Saldo	PIB pm
Catalunya	25%	34%	-9%	100%
C. de Madrid	11%	26%	-15%	100%
País Basc	26%	23%	3%	100%
C. Valenciana	18%	19%	-1%	100%
Andalusia	13%	16%	-3%	100%

Font: Elaboració a partir de dades AEAT i INE CR

Global Cat | Primera jornada sobre oportunitats i reptes globals de Catalunya



Quota de mercat de les exportacions d'Espanya i Catalunya sobre el total UE-15 i total mundial, 1990-2010



Font: Anuari Metropolità de Barcelona, 2011

Global Cat | Primera jornada sobre oportunitats i reptes globals de Catalunya

Comerç Interregional, milions d'euros, 2010

Milions d'euros, 2010

Comunitat	Export	Import	Saldo	PIB pm
Catalunya	49.433	27.409	22.024	197.919
Andalusia	26.862	23.046	3.816	143.300
País Basc	23.360	19.176	4.184	66.900
C. Valenciana	24.636	24.646	-10	102.064
C. de Madrid	21.248	28.250	-7.002	190.391

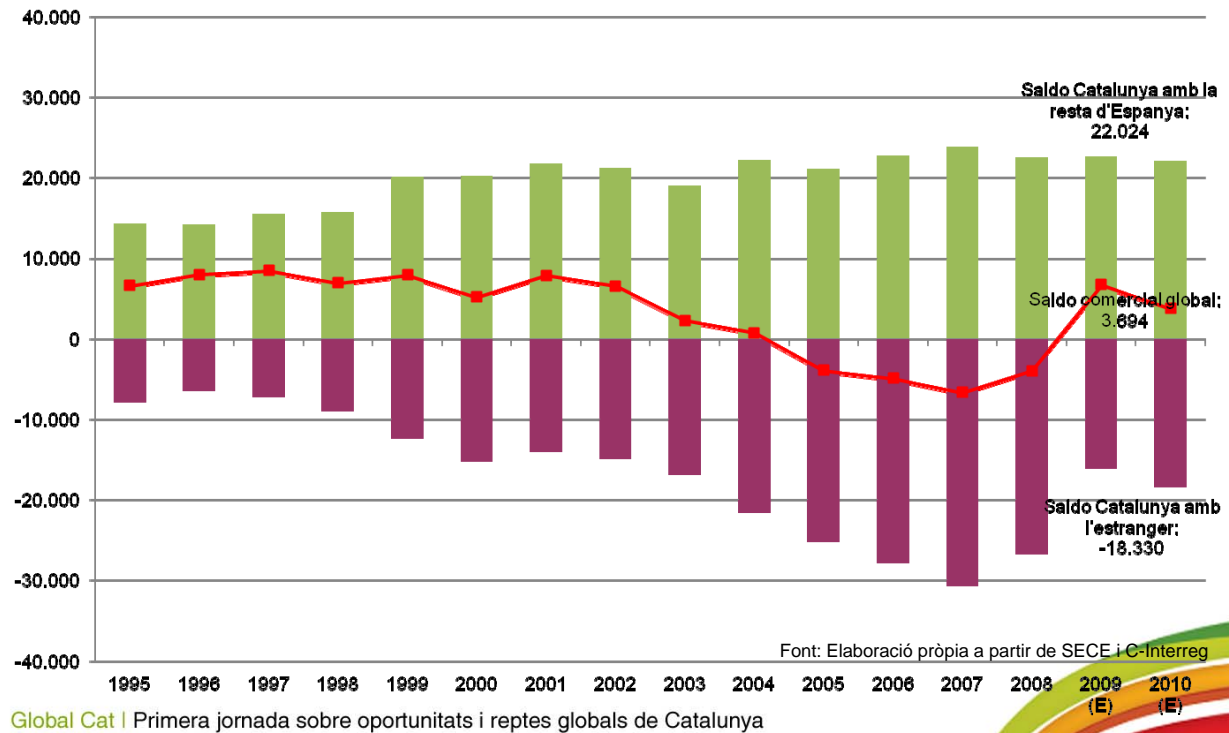
% sobre el PIB de cada Comunitat Autònoma, 2010

Comunitat	Export	Import	Saldo	PIB pm
Catalunya	25%	14%	11%	100%
Andalusia	19%	16%	3%	100%
País Basc	35%	29%	6%	100%
C. Valenciana	24%	24%	0%	100%
C. de Madrid	11%	15%	-4%	100%

Font: Elaboració a partir de dades C-Intereg i INE CRE

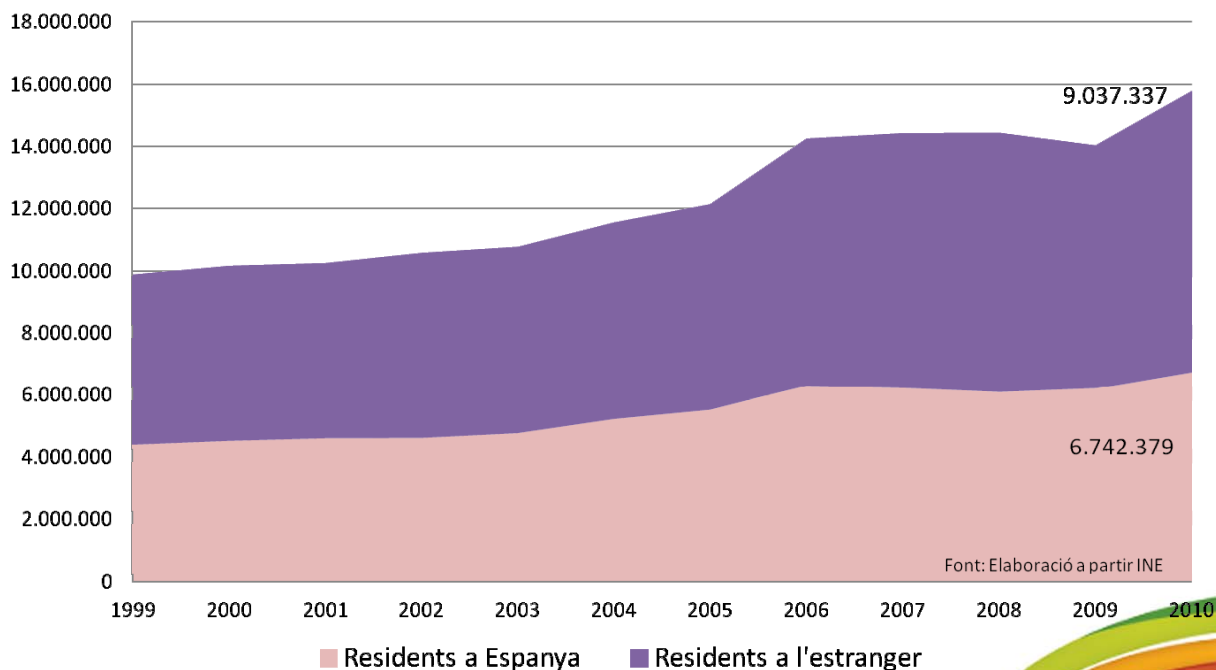
Global Cat | Primera jornada sobre oportunitats i reptes globals de Catalunya

Saldo Comercial de Catalunya amb l'estranger i amb Espanya, milions d'euros, 1995-2010



Evolució del turisme a Catalunya, 1999-2010

Evolució nombre de viatgers, Catalunya 1999-2010



Sumari:

- 1) La crisi: alguns fets estilitzats
- 2) Competitivitat de l'economia catalana
- 3) Factors territorials de competitivitat**
- 4) Conclusions



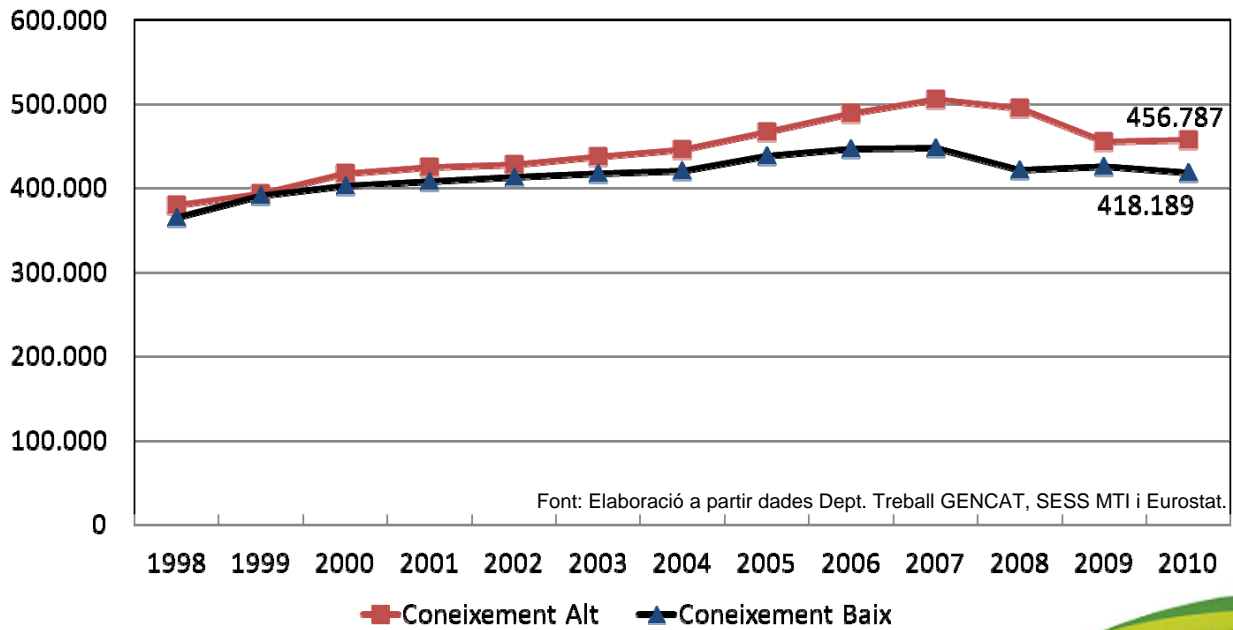
3. Factors territorials de competitivitat

- Competitivitat internacional i interregional
- Dimensió de l'empresa es manté sense canvis

Factors territorials de competitivitat



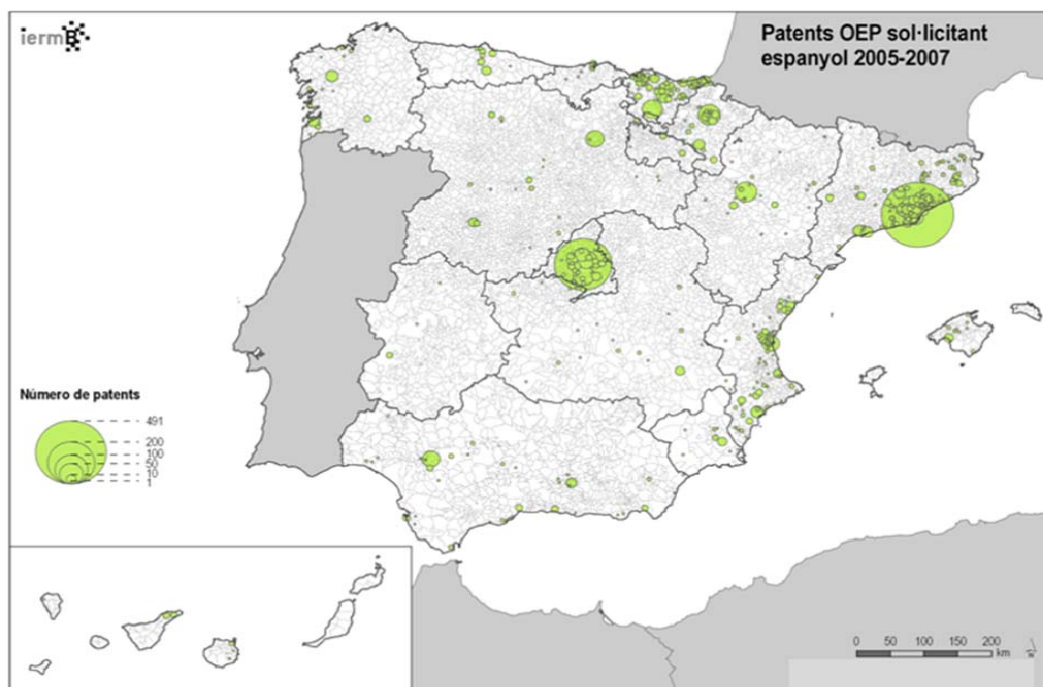
Afiliats al RGSS per intensitat de coneixement, 1998-2010 Barcelona



Global Cat | Primera jornada sobre oportunitats i reptes globals de Catalunya



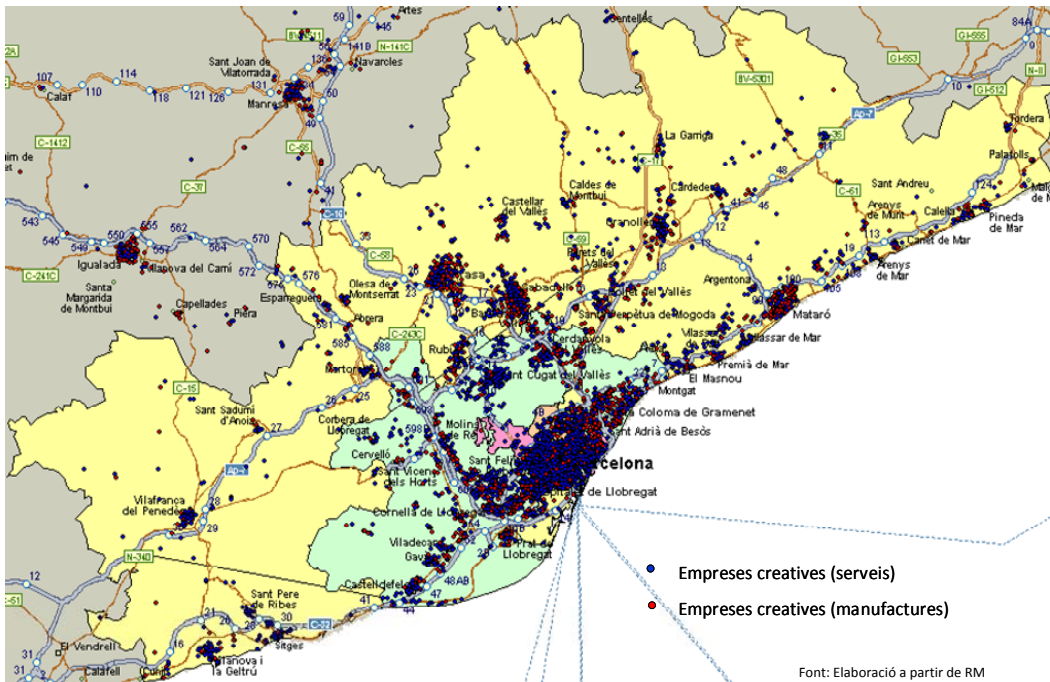
Patents europees 2005-2007



Global Cat | Primera jornada sobre oportunitats i reptes globals de Catalunya



Empreses en indústries creatives. Any 2010

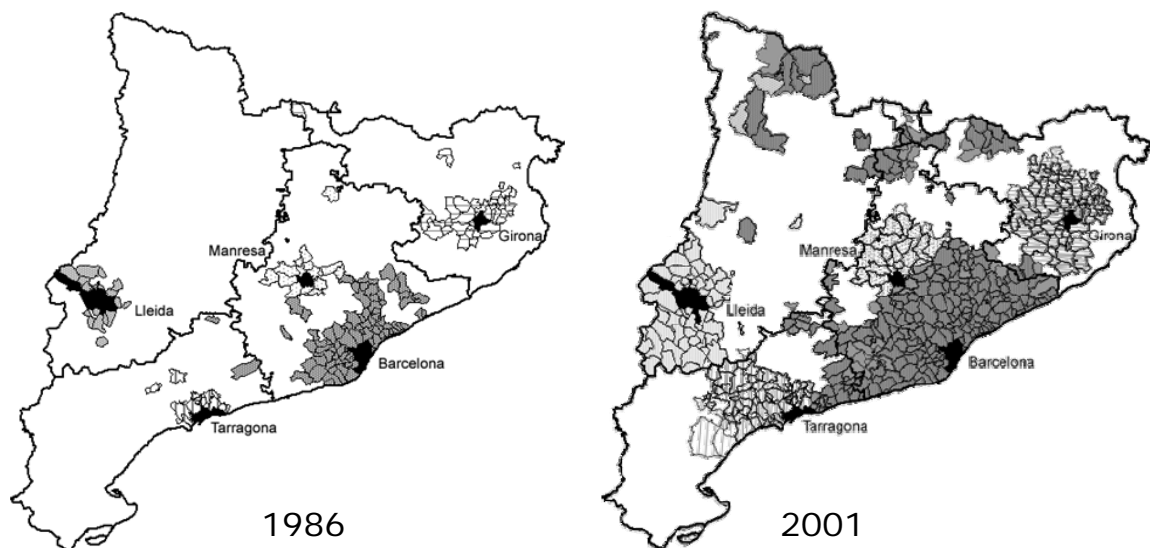


Global Cat | Primera jornada sobre oportunitats i reptes globals de Catalunya



Escala Catalunya/Barcelona - Metròpolis

Integració Mercats de treball metropolitans 1986 - 2001

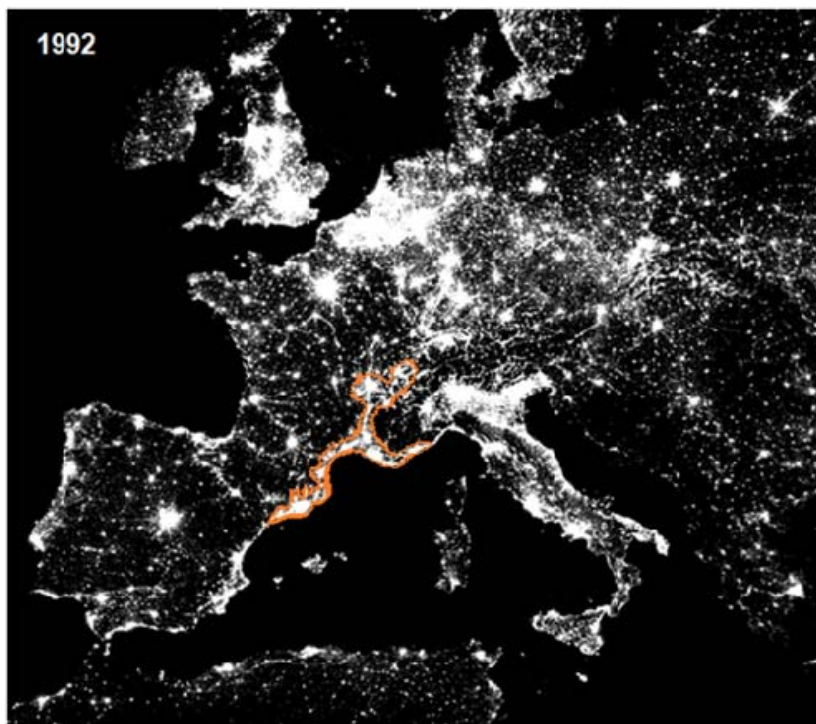


Font: Elaborat a partir de Trullén and Boix (2000). Boix and Galletto (2004). and Boix and Veneri (2008).

Global Cat | Primera jornada sobre oportunitats i reptes globals de Catalunya



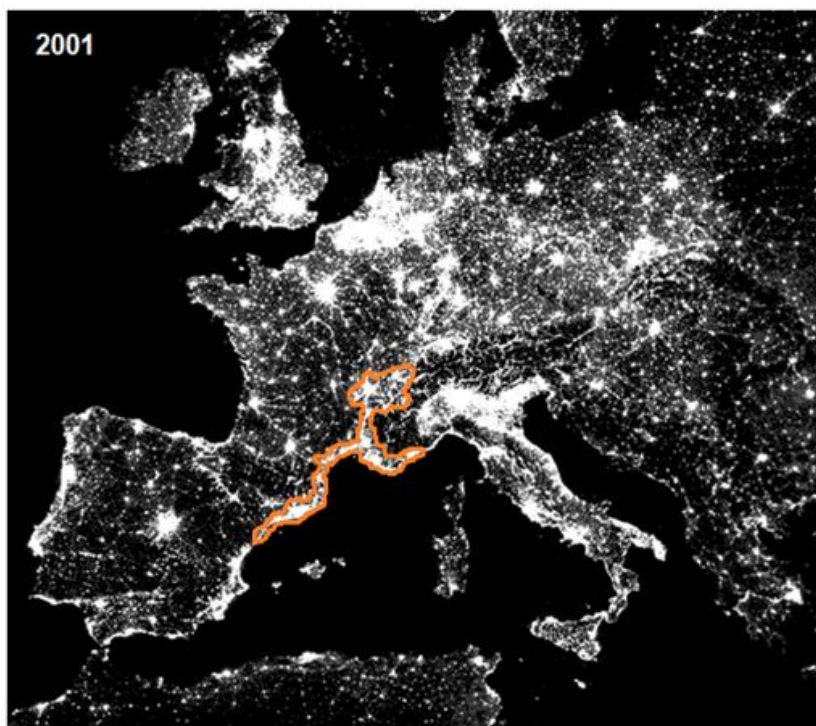
Escala Megaregional: BarceLyon



Font: IERMB
Global Cat | Primera jornada sobre oportunitats i reptes globals de Catalunya



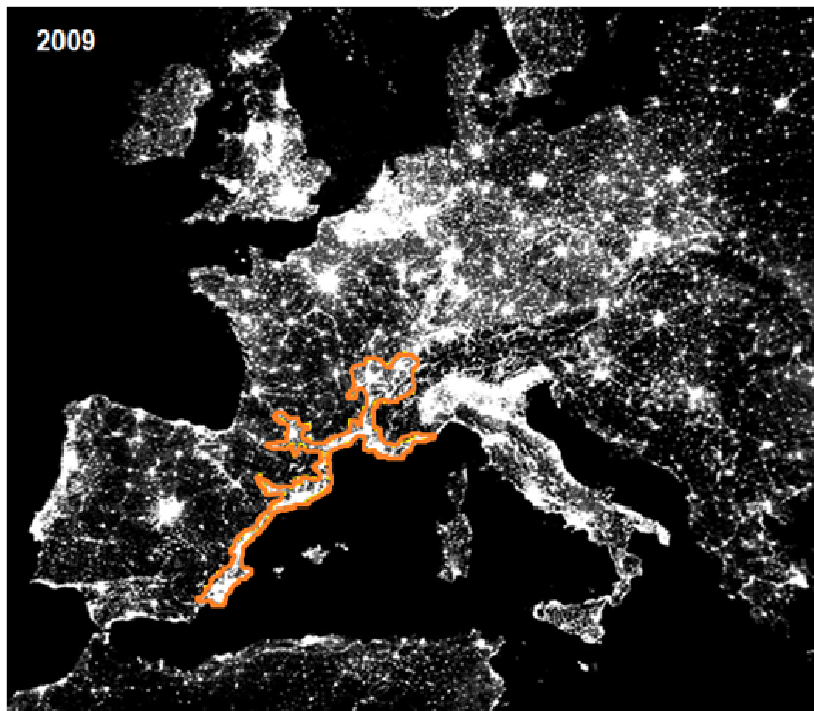
Escala Megaregional: BarceLyon



Font: IERMB
Global Cat | Primera jornada sobre oportunitats i reptes globals de Catalunya



Escala Megaregional: BarceLyon



Mega	Població (Milions)	PIB (Bilions \$)
Delhi-Lahore	121,6	110
Shanghai	66,4	130
Am-Brus-Twerp	59,3	1.500
Greater Tokyo	55,1	2.500
Bos-Wash	54,3	2.200
Lon-Leed-Chester	50,1	1.200
Rom-Mil-Tur	48,3	1.000
Seoul-San	46,1	500
Chi-Pitts	46,0	1.600
Mexico City	45,5	290
Hong-Zen	44,9	220
Rio-Paulo	43,4	230
Beijing	43,1	110
Osaka-Nagoya	36,0	1.400
Tel Aviv-Amman-Beirut	30,9	160
Barce-Lyon	25,0	610
Frank-Gart	23,1	630
Char-lanta	22,4	730
Tor-Buff-Chester	22,1	530
Vienna-pest	21,8	180
Taipei	21,8	130
So-Cal	21,4	710
Bangkok	19,2	100
Fuku-kyushu	18,5	430
So-Flo	15,1	430
Paris	14,7	380
Buenos Aires	14,0	150
Nor-Cal	12,8	470
Dal-Austin	10,4	370
Prague	10,4	150

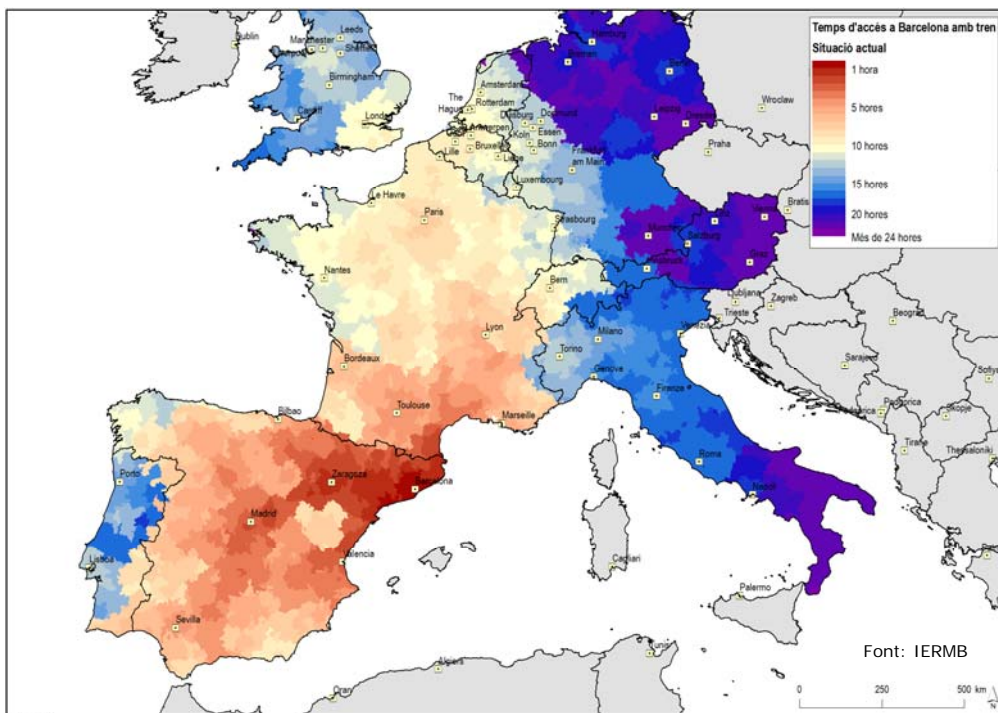
Font: IERMB

Global Cat | Primera jornada sobre oportunitats i reptes globals de Catalunya

Font: Florida (2008)

Estació de La Sagrera

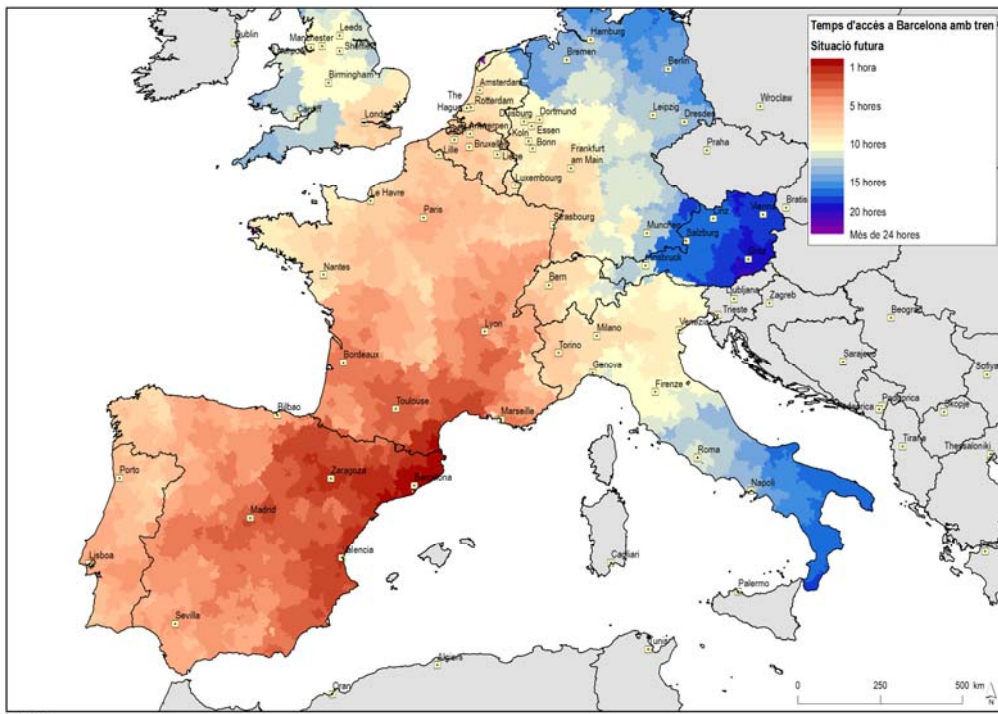
Temps d'accés a Barcelona amb ferrocarril. Situació actual



Global Cat | Font: IERMB | Primera jornada sobre oportunitats i reptes globals de Catalunya

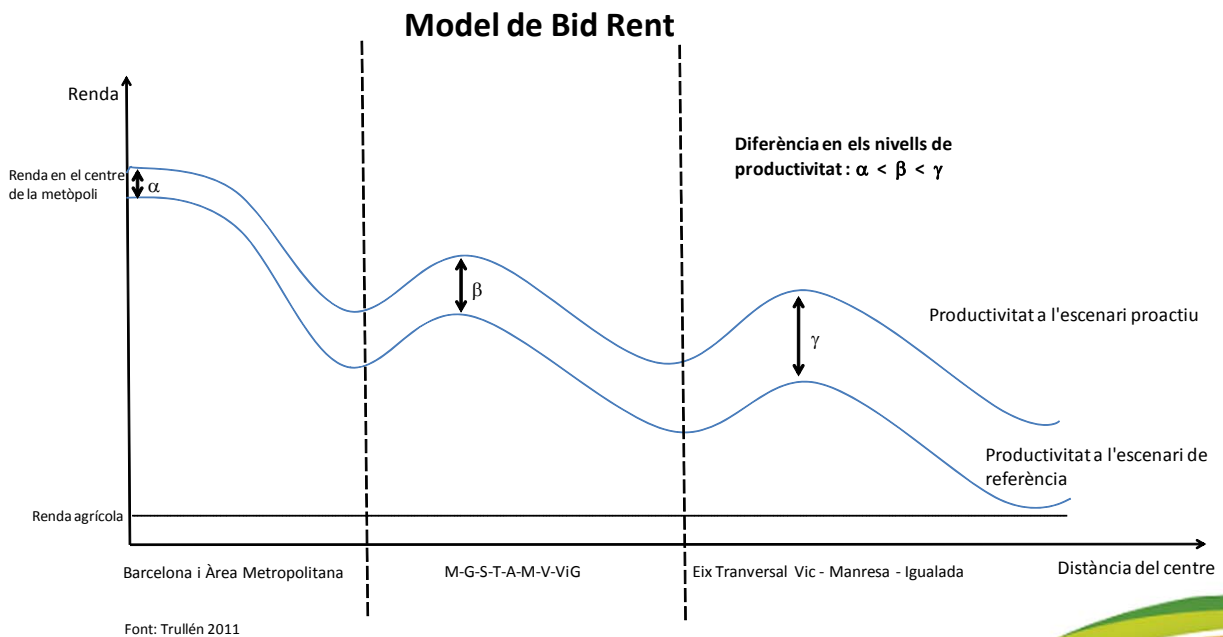
Estació de La Sagrera

Temps d'accés a Barcelona amb ferrocarril. Situació futura



Global Cat | Font: IERMB | Primera jornada sobre oportunitats i reptes globals de Catalunya

Escala Catalunya/Barcelona - Metròpolis



Global Cat | Primera jornada sobre oportunitats i reptes globals de Catalunya

Sumari:

- 1) La crisi: alguns fets estilitzats
- 2) Competitivitat de l'economia catalana
- 3) Factors territorials de competitivitat
- 4) Conclusions



4. Conclusions

- Adoptar una actitud realista respecte a la profunditat de la crisi
- La sortida és industrial i exportadora
- Catalunya disposa de sòlides bases econòmiques i territorials sobre les quals liderar la sortida de la crisi
- Paper central de la metròpoli de Barcelona.



- Catalunya lidera la producció industrial d'Espanya
- Catalunya lidera la capacitat exportadora d'Espanya
- Catalunya lidera el comerç interregional d'Espanya



- Importància dels factors territorials de competitivitat
- Indicadors favorables de Creativitat/Innovació/Competitivitat/Productivitat
- Apostem pels cavalls guanyadors industrials exportadors amb R+D+I
- Aposta estratègica per la megaregió Barcelona-Lió

