



Gestió i ordenació del litoral català

Sòl no urbanitzable

Sòl urbà

Zona Servitud Protecció (ZSP)

100m

DPMT (atermenament)

Zona Servitud Protecció (ZSP)

Ribera de mar

20m

La **ZSP** i la **ZST** es defineixen a partir de la **ribera de mar**

La **servitud de trànsit (ZST)** té una amplada de **6m** mesurats des de la línia de ribera de mar, si està definida o, en el seu defecte, des de la línia de domini públic maritimoterrestre

1988 Aprovació de la Llei de costes

2008 Traspàs de competències

2013 Modificació de la Llei de costes

2014 Aprovació del Reglament general de costes

2018 Aprovació estratègies marines

2019 Compliment de l'estratègia marina

2020 Llei de Protecció i Ordenació del Litoral

Tramita:

- Concessions (DPMT)
- Serveis de temporada (DPMT + ZSP)
- Autoritzacions (DPMT)
- Autoritzacions (ZSP)
- Informes de planejament urbanístic (ZST i ZSP)

Altres

Concessions

- ❑ Ocupacions amb instal·lacions fixes
- ❑ Preexistències: ocupacions i usos incompatibles
- ❑ Incidència del canvi climàtic







Serveis de temporada

Activitats terrestres:

- CE Camp d'esports
- CS Caseta de salvament
- DU Dutxes
- EI Element informatiu
- GA Gandules
- GU Guingueta.
- PS Papereres.
- RA Rampa d'accés
- TE Terrassa
- TN Tendals
- TO Torre de vigilància
- WC Sanitaris

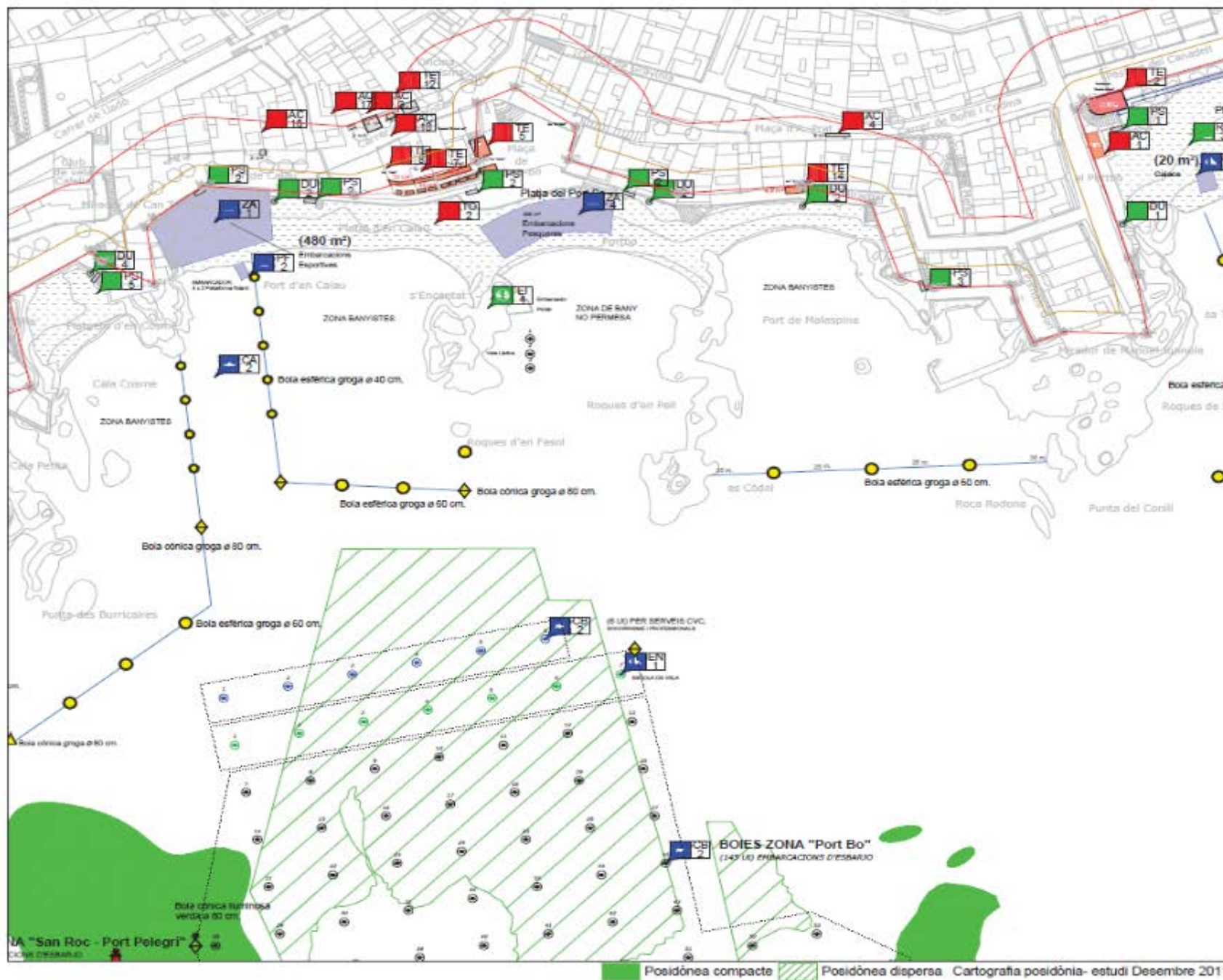
Activitats terrestres o marítimes:

- AC Altres explotacions comercials. Sense codi específic: casetes de venda de tiquets, ocupacions annexes a locals comercials diferents a la restauració.
- AN Altres ocupacions no comercials. Sense codi específic: línies de vida, punts d'informació i turisme
- ZC Zona d'esbarjo comercial
- ZN Zona d'esbarjo no comercial. Per exemple: zones acotades de pesca

Activitats marítimes:

- AB Abalisament zona de bany
- CA Canal entrada i sortida embarcacions
- CB Camp de boies
- EN Escola nàutica
- LM Lloguer d'embarcacions amb motor
- LV Lloguer d'embarcacions sense motor
- PA Parc aquàtic
- PF Pantalà flotant i plataformes flotants
- ZA Zona d'avarada





LLEENDA: ACTIVITATS

Activitats amb explotació comercial

- Guingueta
- Terrassa
- Tendals
- Gandules
- Lloguer o charter sense tripulació
- Lloguer o charter amb tripulació
- Camp de boies
- Zona d'avarada
- Escola nàutica
- Zona d'esbarjo
- Pantalà flotant
- Parc Aquàtic
- Altres explotacions comercials

Activitats sense explotació comercial

- Caseta de salvament
- Torre de vigilància
- Dutxes
- Papereres
- Sanitaris
- Canal d'entrada i sortida d'embarcacions
- Abalisament
- Element informatiu
- Rampa d'accés per persones amb mobilitat reduïda
- Camp d'esports
- Zona d'esbarjo no comercial
- Altres ocupacions no comercials

Ubicació alternativa de l'activitat

- Ubicació alternativa

Plànol d'ordenació de la platja
 Platja d'en CALAU

Ajuntament de PALAFRUGELL
 PLA D'USOS I SERVEIS DE TEMPORADA DE LES
 PLATGES 2017-2021 (temporada 2020)

E 1/1.000

0 50 m

9.1

- ❑ Instal·lacions desmuntables
- ❑ Activitats temporals (< 1 any o fins a 4 anys)
- ❑ Intensitat, perillositat o ànim de lucre
- ❑ L'any 2019 es varen tramitar 924 expedients





Autoritzacions en DPMT

Acte polític

Activitat esportiva

Activitat solidària

Activitats lúdiques i festives

Cantades d'havaneres

Carnestoltes

Casaments

Castell de focs

Cinema a la fresca

Excavacions arqueològiques

Festivals de cinema

Festivals musicals

Filmacions d'espots publicitaris

Filmació pel·lícula, videoclips o TV

Festes de Reis

Abassagaments ,

Fires

Bastides

Instal·lació científica

Instal·lació esportiva

Instal·lacions de lleure

Captacions d'aigua temporals

Mobiliari de platja

Actuació mediambiental

Revetlla

Rodatge curtmetratge

Sessió fotogràfica

Team building

- Noves construccions
- Prohibició d'ús residencial
- Altura de murs i talussos
- Tanques
- Elements que poden interrompre el trànsit



- ❑ Instruments de planejament actualitzats
- ❑ Compliment de la DT 3a de la LLC
- ❑ Necessitat que els nous planejaments incloguin consideracions especials en les trames urbanes afectades per les servituds de costes.









Regressió i defensa del litoral



Un malbaratament necessari ?





Soluciones toves

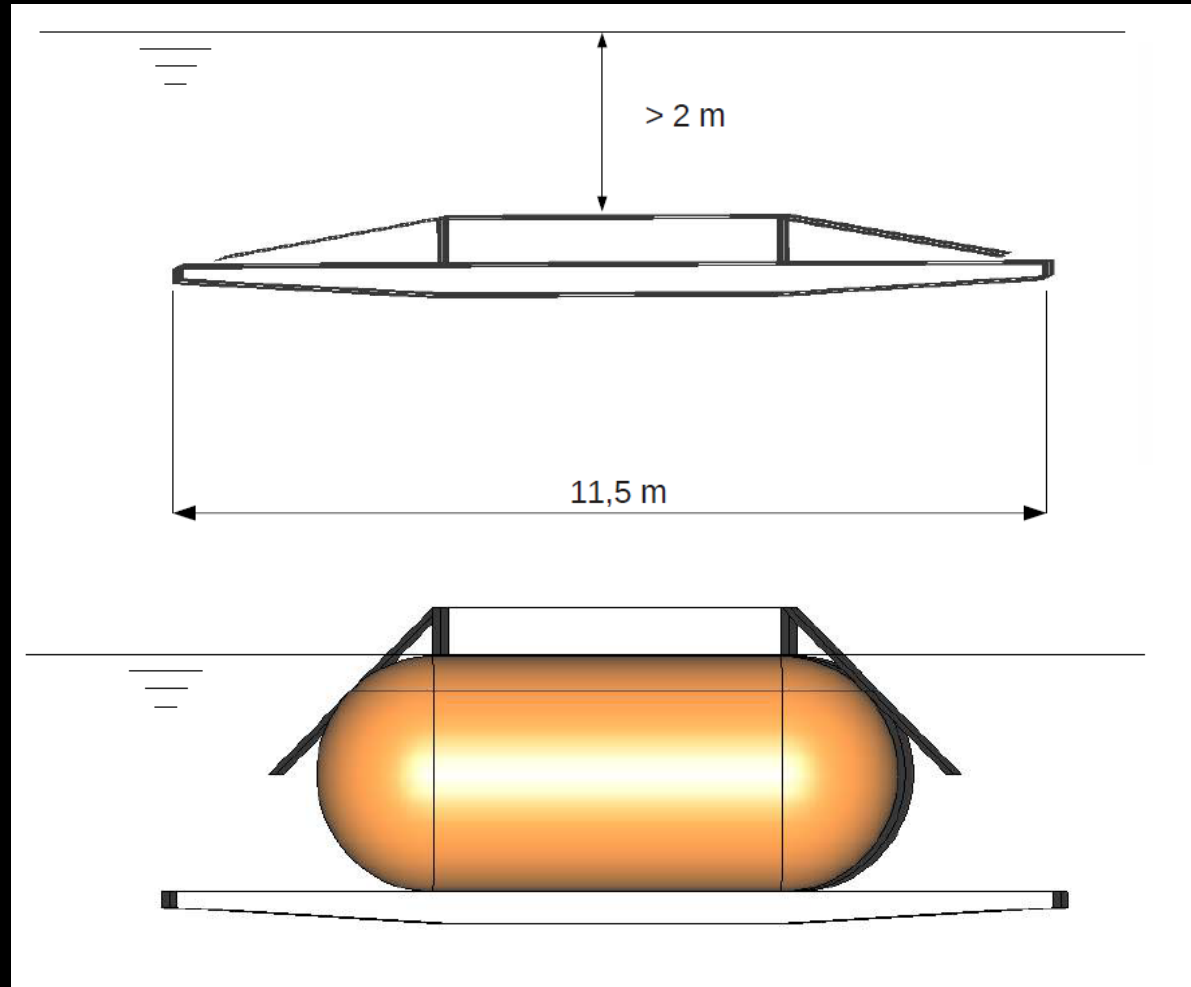








Soluciones innovadoras: espigons inflables





Delta de l'Ebre

Un territori vulnerable











Costa del Maresme

Regressió de les platges

Usos intensos del litoral

Proximitat de les infraestructures al mar

Presència dels ports





Conclusions



- 1. Planificació intel·ligent**
- 2. Projectes i obres**
- 3. Dotació pressupostària adequada**
- 4. Descentralització de la gestió del litoral**
- 5. Assoliment competències plenes sobre el DPMT**
- 6. Model de gestió integrada de la zona costanera**







Gràcies per la vostra presència i atenció !